

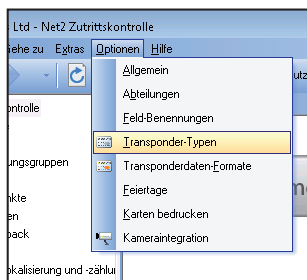
Benutzung von Kartentypen

Kartentypen - Allgemeines

Für unterschiedliche Benutzergruppen können unterschiedliche Kartentypen angelegt werden, um das Hinzufügen von Benutzern in Net2 zu vereinfachen. Wird ein neuer Benutzer angelegt, kann einfach der gewünschte Kartentyp ausgewählt werden und die entsprechenden Felder werden automatisch ausgefüllt. Dies ist besonders nützlich, wenn eine große Zahl neuer Benutzer mit ähnlichen Merkmalen angelegt werden sollen. Nach der Installation sind bereits die Kartentypen "Standard" und "Besucher" vorhanden.



Hinzufügen eines neuen Kartentyps

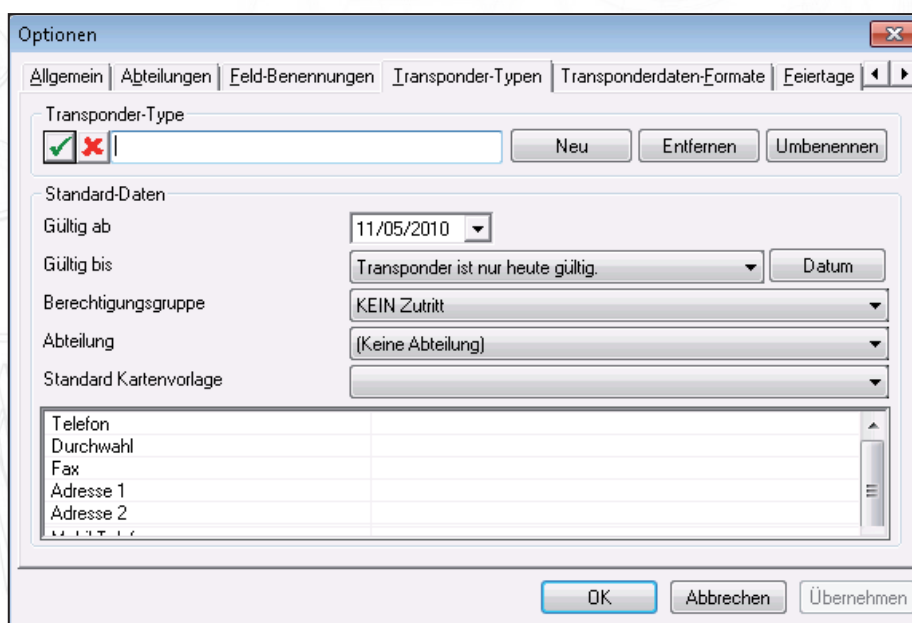


Neue Typen können durch Anklicken von "Neuer Typ" oder im Menüpunkt "Optionen" zugefügt werden.



Um einen neuen Kartentyp anzulegen:

- Drücken Sie den Button 'Neu'
- Geben Sie im Textfeld einen Namen für den Kartentyp an
- Bestätigungsbutton drücken
- Sind alle Eingaben abgeschlossen, werden die Änderungen mit dem Button 'Übernehmen' bestätigt.



Sind alle Eingaben abgeschlossen, werden die Änderungen mit dem Button "Übernehmen" bestätigt.