

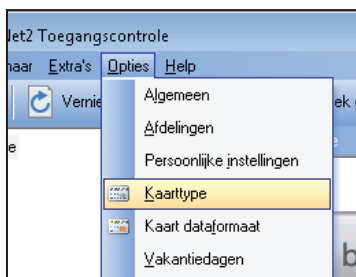
Gebruikersprofielen gebruiken

Kaart types - Algemeen

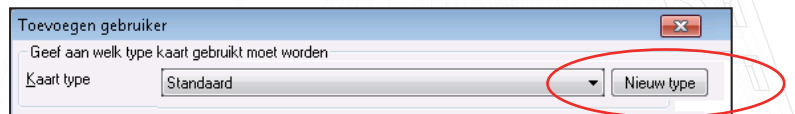
Er kunnen verschillende kaart types geprogrammeerd worden in het systeem, voor verschillende gebruikersgroepen om het invoegen van gebruikers in de Net2 software te vereenvoudigen. Wanneer een nieuwe gebruiker toegevoegd wordt, moet u eenvoudig het kaarttype selecteren en alle nodige velden zullen automatisch ingevuld zijn. Dit is uiterst gebruiksvriendelijk wanneer er nieuwe gebruikers toegevoegd moeten worden met dezelfde gegevens. Na installatie, zijn de kaarttypes voor 'standaard' en 'bezoekers' al aangemaakt.



Toevoegen van een nieuw kaarttype

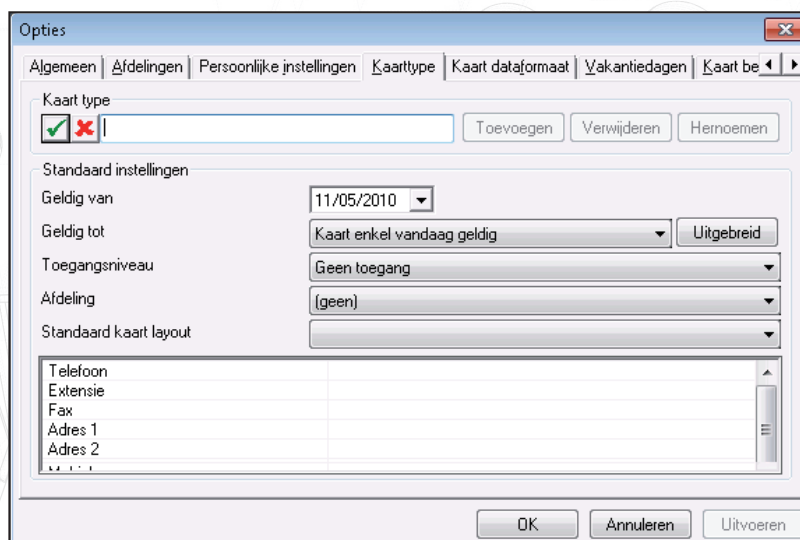


Nieuwe kaarttypes kunnen toegevoegd worden door te klikken op nieuw kaarttype in het 'Toevoegen gebruiker' formulier, of vanuit het menu 'Opties'



Om een nieuw kaarttype toe te voegen:

- Druk op de 'Toevoegen' knop
- Breng de naam in van het kaarttype in de tekstbox
- Druk op het groene vogeltje voor het kaarttype
- Nadat alle details correct ingebracht werden, moet u op de 'Uitvoeren' knop drukken om alle wijzigingen te bewaren in de database.



Nadat alle details correct ingebracht werden, moet u op de 'Uitvoeren' knop drukken om alle wijzigingen te bewaren in de database.