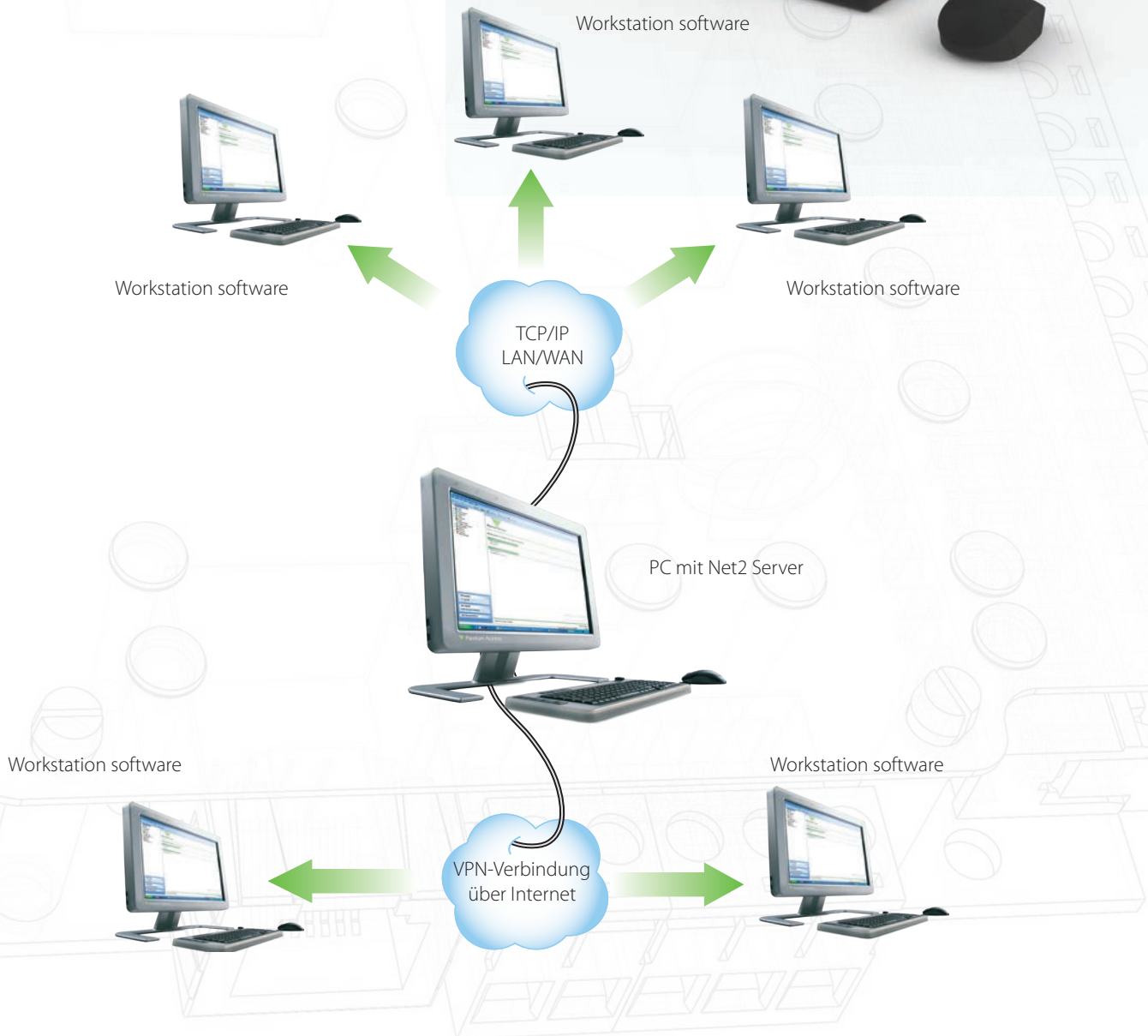


## Benutzung von zusätzlicher Net2-Software für Workstations

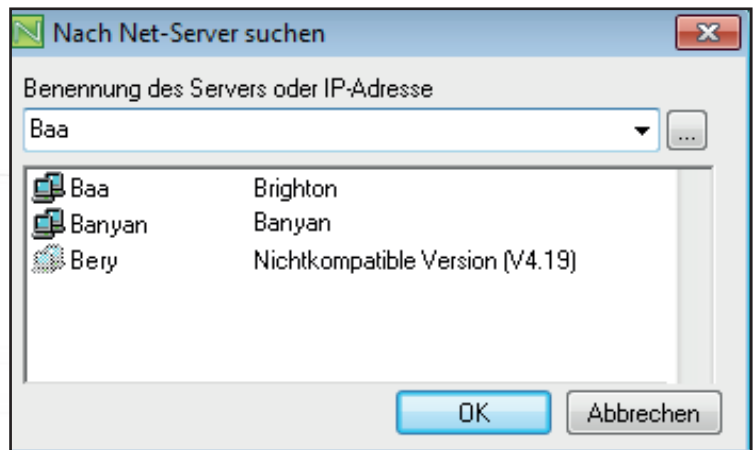
Durch die zusätzliche Net2-Software für Workstations können mehr als ein Net2-Bediener zur gleichen Zeit im Net2 System angemeldet sein. Verbindungen zum System können über die meisten TCP/IP Netzwerke, einschließlich VPN über Internet, hergestellt werden. Dies ermöglicht dem Bediener, mit unterschiedlichen Standorten zu kommunizieren, hierdurch kann z.B. eine Firmenzentrale Niederlassungen weltweit betreuen.



## Verbindung mit einem abgesetzten Net2 Server

Ist die Net2 Workstation-Software installiert, erscheint beim Start eine zusätzliche Maske. Hier finden Sie eine Liste aller "sichtbaren" Net2 Server. Beachten Sie, dass nur die Server angezeigt werden, die sich auf derselben TCP Subnet-Mask befinden. Wird der gewünschte Server nicht angezeigt, geben Sie entweder den PC-Namen oder die IP-Adresse ein und bestätigen Sie mit Ok.

Die Anwendung startet und ist in vollständig identisch, als würden Sie Net2 lokal starten.



### Wichtige Anmerkung

Obwohl die Anzahl der Workstations, die zur selben Zeit mit dem Server verbunden sind, unbegrenzt ist, kann die Kommunikationsgeschwindigkeit langsamer werden, wenn viele Workstations verbunden sind.

Sollten Sie Schwierigkeiten bei der Verbindung mit dem Server haben, überprüfen Sie, ob die nachfolgenden Ports offen sind:

6474	TCP
6475	TCP
6476	UDP
6477	UDP