

## Utilisation de Permissions Multi-sociétés

### Exigences

- Contrôle d'accès Net2 version 5.0 ou ultérieure
- Logiciel Net2 Pro requis
- Autorisations d'opération de niveau Ingénieur Système ou Superviseur.
- Voir [www.paxton.info/720](http://www.paxton.info/720) pour obtenir la configuration PC minimale et la déclaration de compatibilité

**Attention : Paxton Connect Admin n'est pas compatible à ce jour avec les droits 'multi-sociétés'**

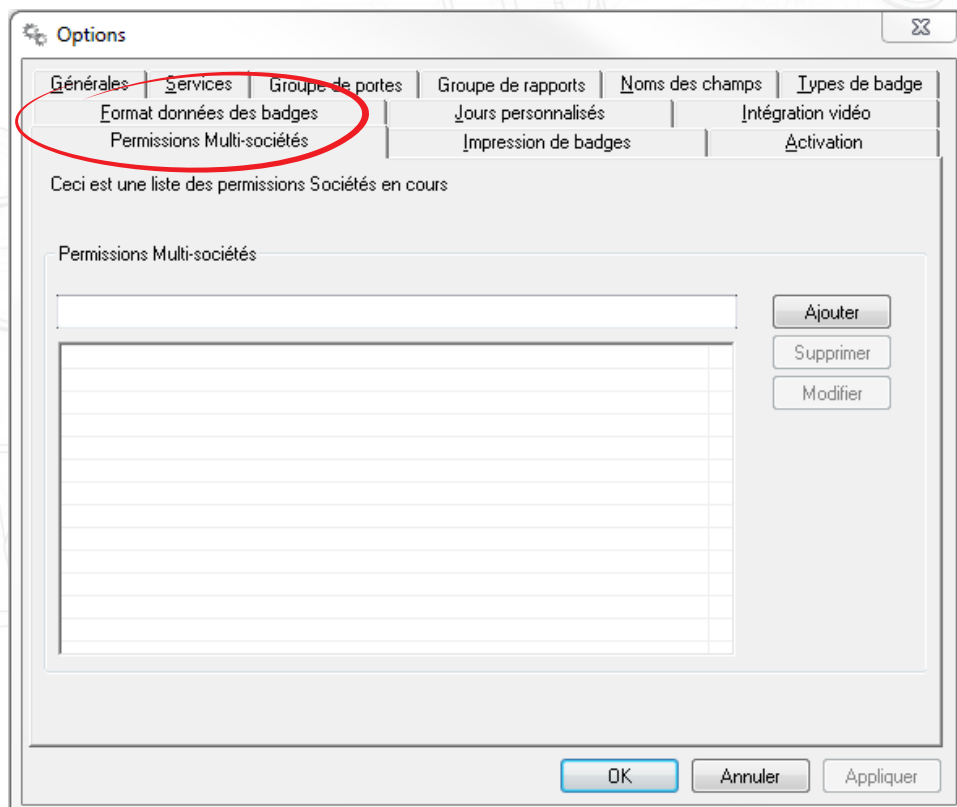


### À propos

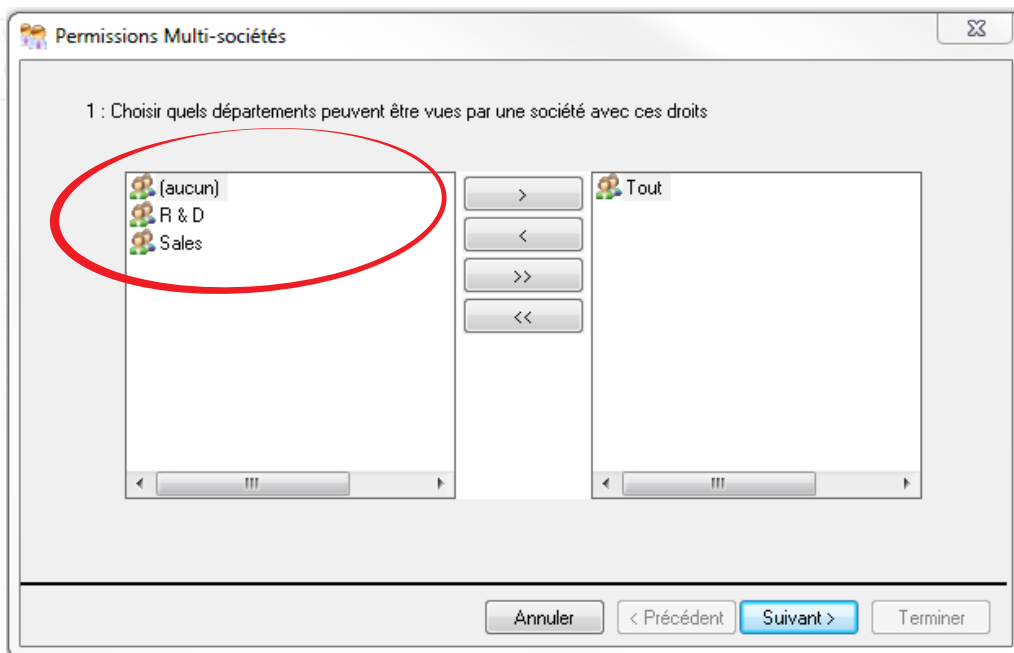
Les opérateurs utilisant le système Net2 peuvent être soumis à diverses restrictions limitant leur accès et améliorant la sécurité. Avec les autorisations d'opération Permissions Multi-sociétés, il est possible de restreindre les activités des opérateurs de façon à ce qu'ils puissent uniquement gérer des utilisateurs au sein de services utilisateurs spécifiques et appliquer des autorisations de niveau d'accès spécifiques.

### Configuration du logiciel

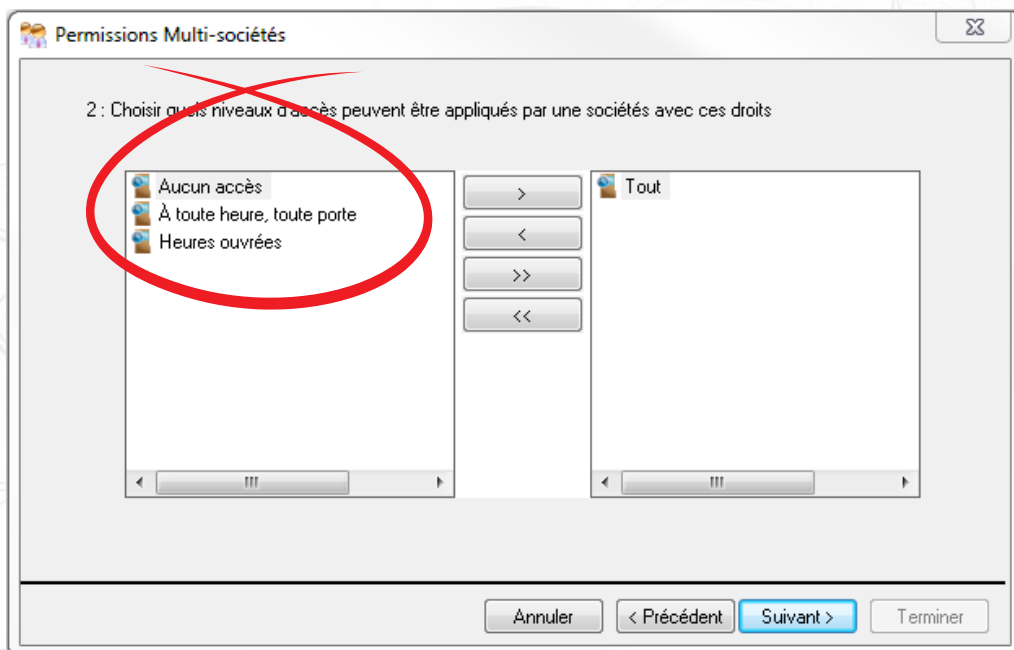
1. Ouvrir Net2, sélectionner le menu « Options » puis « Permissions Multi-sociétés »
2. Saisir le nom de l'opérateur requis, puis sélectionner « Ajouter ».



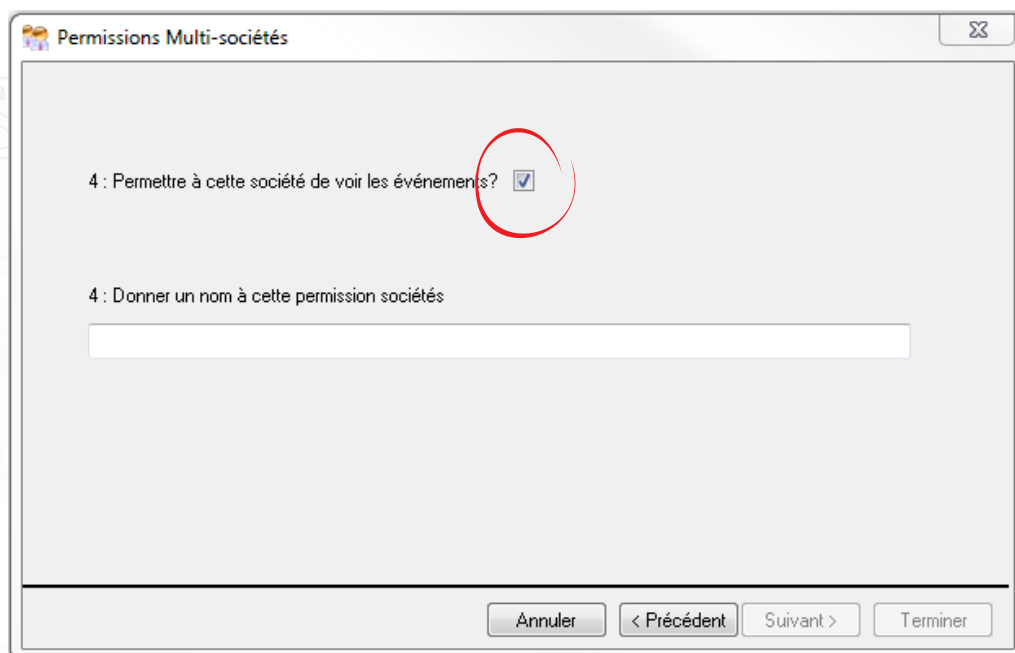
3. Sélectionner les services qui pourront être gérés par l'opérateur.



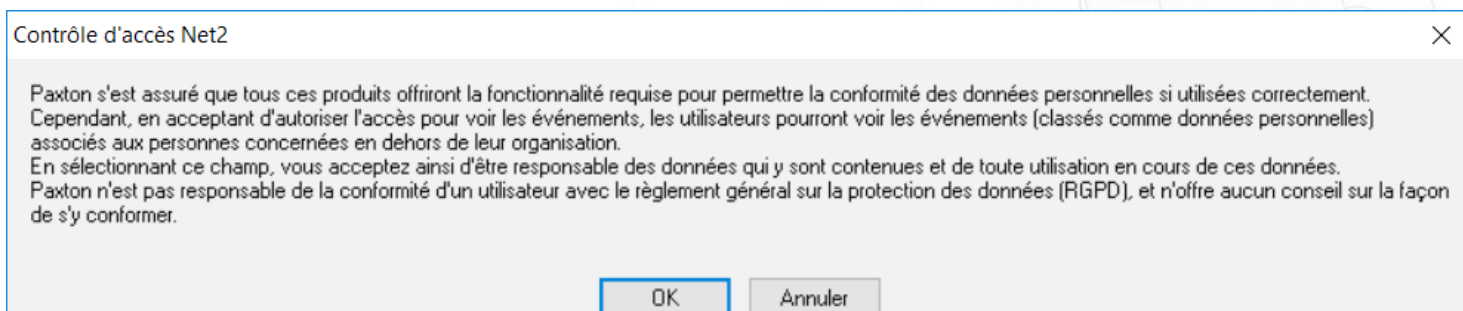
4. Sélectionner les Niveaux d'accès qui pourront être appliqués aux services.



5. Choisir de permettre ou non à l'opérateur de voir les événements et rapports.



Remarque : L'opérateur bénéficiera d'une fonction de recherche complète pour passer en revue tous les événements du système. Il pourra également consulter tout rapport d'accès préexistant et créer de nouveaux rapports. Veuillez vérifier les réglementations de protection des données de votre pays avant de cocher cette option, et donner l'accord lors du message d'avertissement.



6. Une fois terminé, cliquer sur 'Terminer'

## Utilisation

Les activités d'un nouvel opérateur doté des autorisations créées ci-dessus pourront maintenant être restreintes à la seule gestion des utilisateurs visibles. Il est possible de créer de nouveaux utilisateurs.

Ce privilège d'opérateur peut dorénavant être appliqué à un opérateur existant ou nouveau dans le menu opérateur.

Remarque : Les opérateurs avec les permissions créées ci-dessus ne pourront pas voir les données versatiles dans Net2 Card Designer