

Configurer des droits d'accès temporaires

Exigences

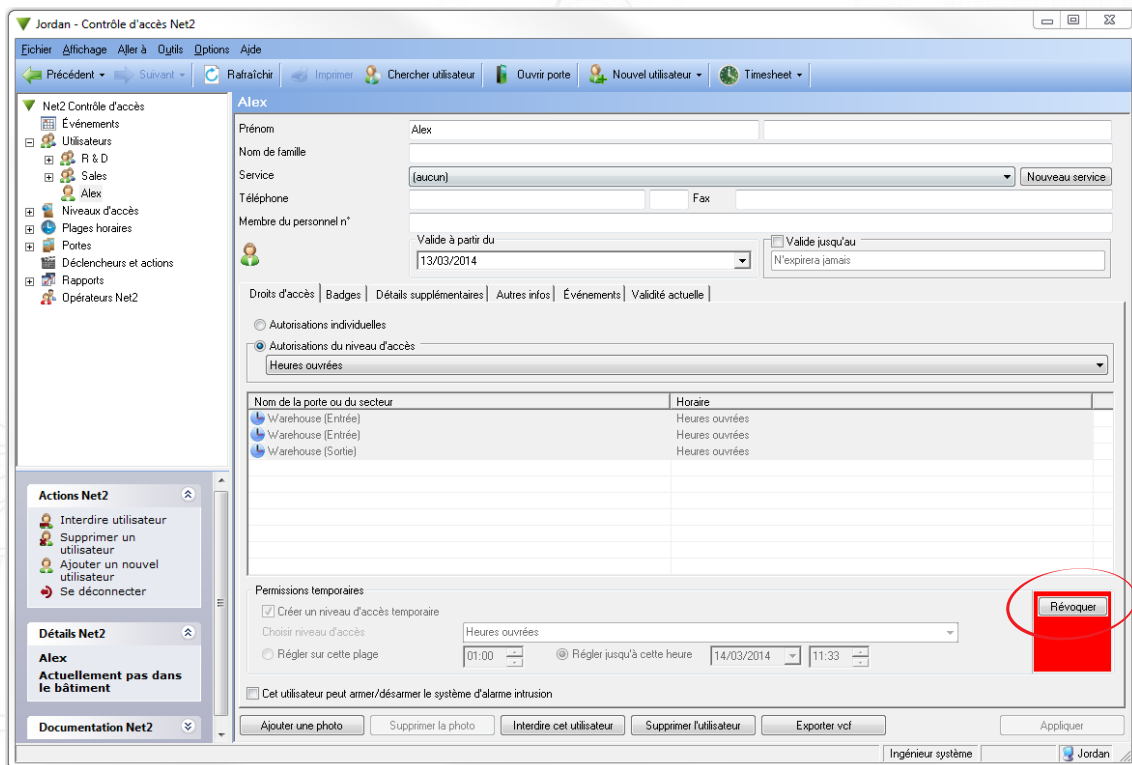
- Contrôle d'accès Net2 version 5.0 ou ultérieure
- Voir www.paxton.info/720 pour obtenir la configuration PC minimale et la déclaration de compatibilité

À propos

Il est utile de configurer des autorisations d'accès temporaires lorsque vous devez élargir ou restreindre les autorisations d'accès d'un utilisateur sur une durée prédéterminée. Il se peut qu'un technicien ait besoin d'accéder temporairement à une salle de réunion pour y effectuer des travaux de maintenance par exemple.

Utilisation - configuration sur la page utilisateur

1. Dans l'onglet access rights (droits d'accès), sélectionner le niveau d'accès requis pour l'utilisateur.
2. Sélectionner la durée de validité de ce niveau d'accès. Après cela, l'utilisateur retrouvera le niveau d'accès dont il bénéficiait avant la modification.



- Il est possible de revenir au niveau d'accès d'origine de l'utilisateur à tout moment par le biais du bouton revoke (révoquer).

Utilisation - configuration au sein de déclencheurs et actions

Il est également possible de configurer un accès temporaire en fonction de tout déclencheur dans les fonctions déclencheurs et actions.

Voir AN1067 <http://www.paxton.co.uk/docs/Application%20notes/AN1067.pdf>

Par exemple, il serait possible d'utiliser cette fonction dans un bâtiment où l'accès aux portes situées au centre du bâtiment n'est permis que si l'utilisateur est passé par une porte d'entrée.

1. Sélectionner la règle « When a user is granted access through a door » (Quand l'accès à une porte est accordé à un utilisateur).
2. Suivre les étapes de l'assistant pour sélectionner l'utilisateur ou les groupes d'utilisateurs, les portes et le fuseau horaire pertinents auxquels la règle s'appliquera.
3. Sélectionner le déclencheur « Allow temporary access » (Autoriser accès temporaire).

