

Configuration des groupes Entry

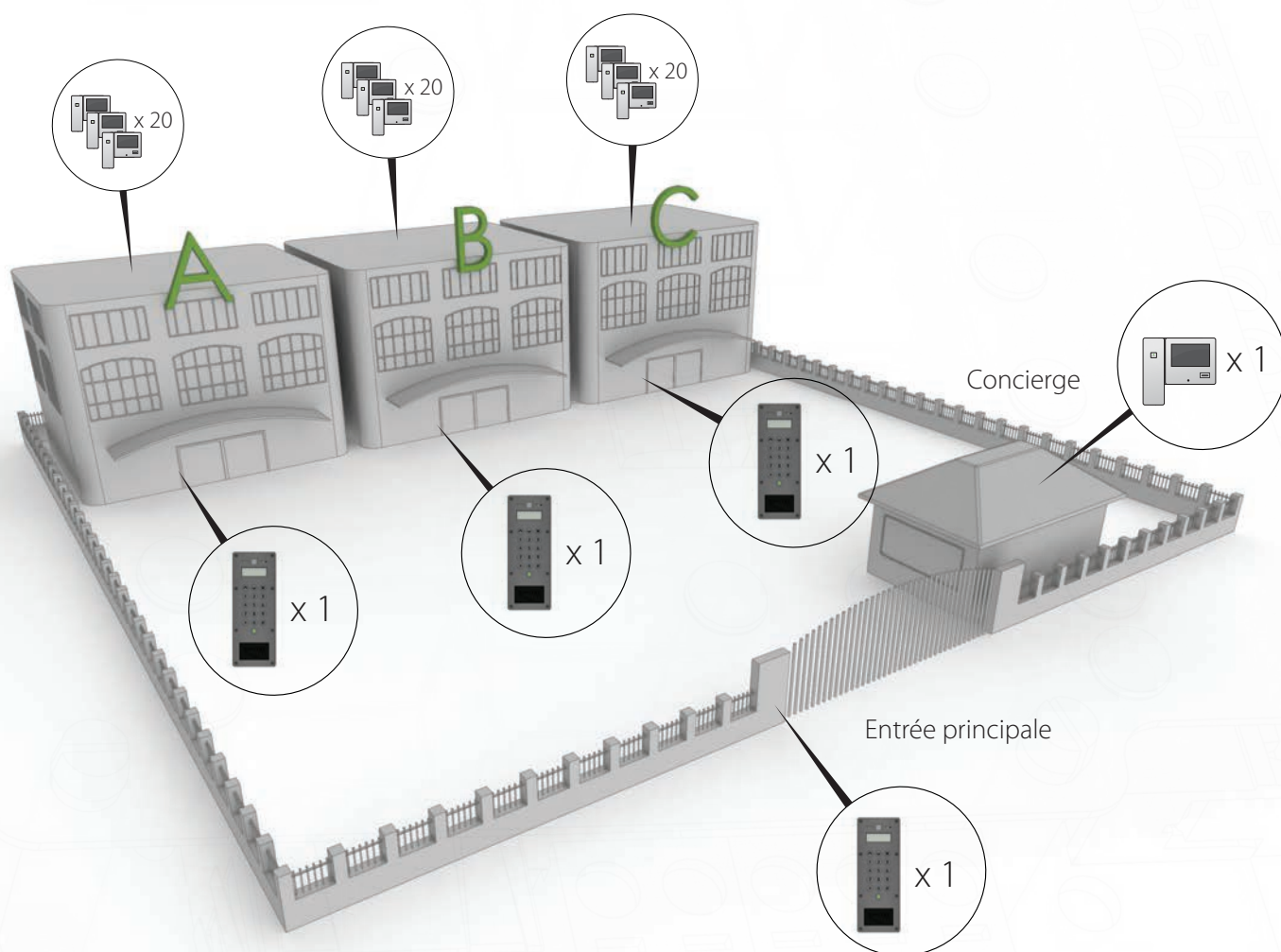
Vue d'ensemble

Le groupement est une fonction qui vous permet d'organiser un système Entry en plusieurs groupes, afin de déterminer quels moniteurs peuvent être appelés par des panneaux sélectionnés. Elle est très utile lorsque la communauté des accès couvre plusieurs entités professionnelles ou privées, telles que résidence privée, école, université, hôpital, siège d'entreprise, etc.



Scénario de groupement

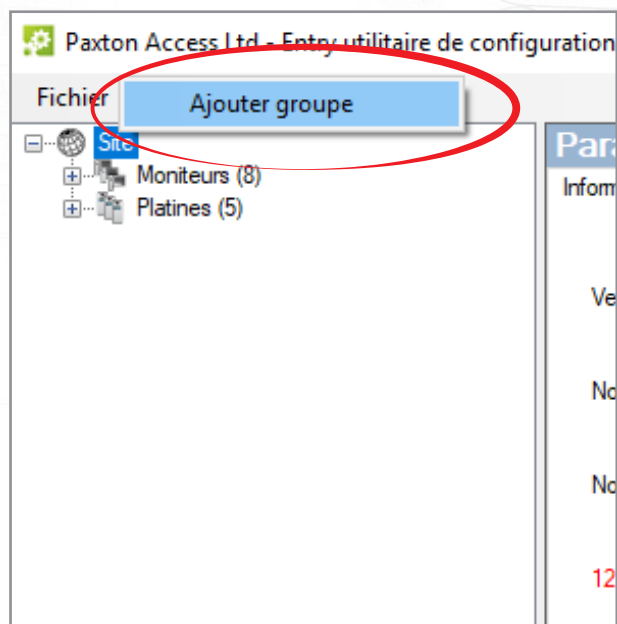
Dans cet exemple, une seule entrée principale donne accès à trois blocs séparés. Un seul concierge est disponible sur site et peut être appelé avec tous les panneaux.



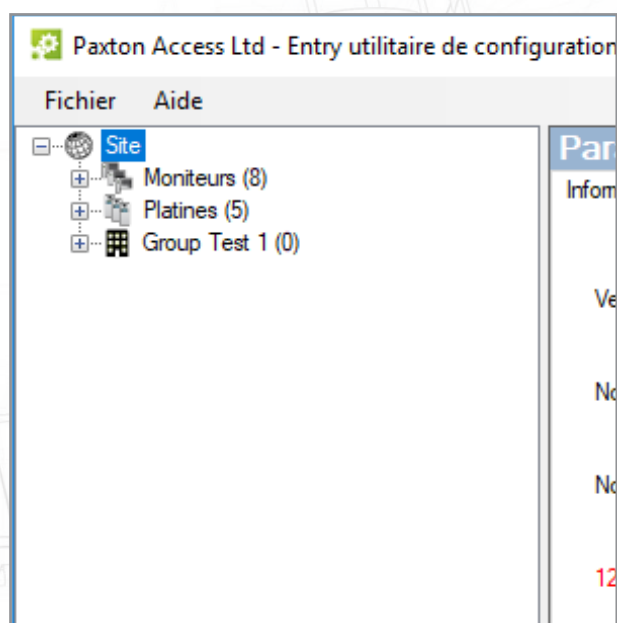
Après configuration, le panneau de l'entrée principale peut appeler le concierge et les blocs A, B, C. Depuis l'intérieur de l'environnement contrôlé, le panneau du bloc A peut uniquement appeler les résidents de ce bloc. De même, le panneau de chaque bloc B et C offre uniquement l'accès à son propre bloc.

Pour configurer les groupes avec l'utilitaire de configuration Entry

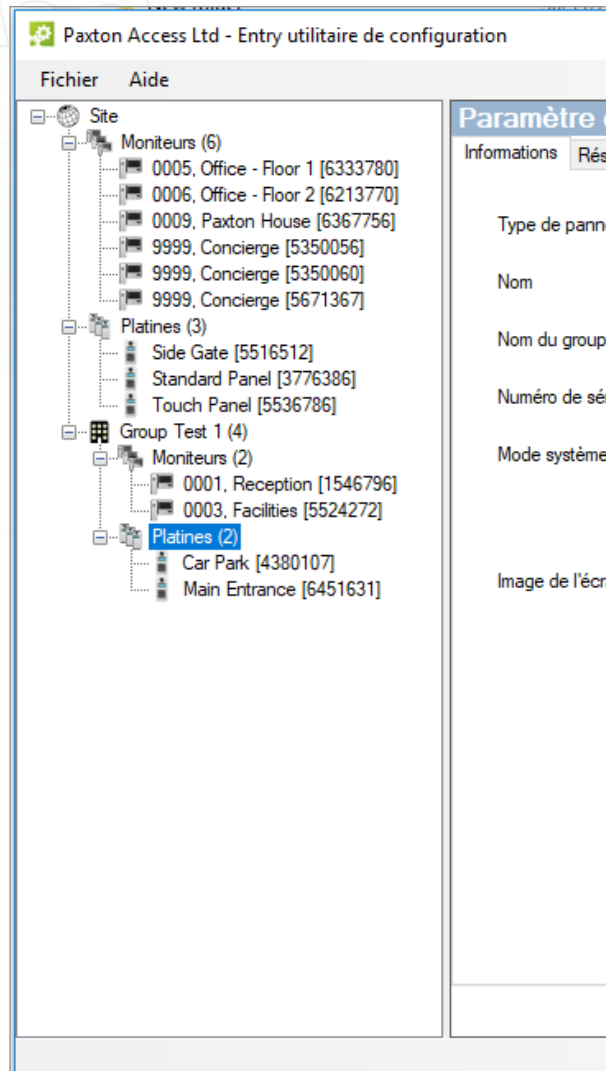
1. Après la connexion à l'utilitaire de configuration Entry, faites un clic droit sur l'icône  (Site) et sélectionnez "Ajouter groupe".



2. Répétez cette opération pour chaque bloc.



3. Ensuite, cliquez-glissez les panneaux et les moniteurs depuis le groupe de base "Site" dans les groupes que vous avez créés. Le panneau de l'entrée principale et le moniteur du concierge doivent rester dans le groupe "Site".



Pour appeler un moniteur Groupe à partir d'un panneau Site

1. Lorsqu'il appelle un moniteur "Groupe" depuis un panneau "Site", l'utilisateur est invité à sélectionner le groupe contenant le moniteur qu'il souhaite appeler.
2. Une fois un groupe sélectionné, l'utilisateur doit saisir le numéro ou localiser le nom du moniteur souhaité, selon le mode de fonctionnement du panneau.

Règles de groupement

- Panneau Site - Un panneau Site peut appeler tous les moniteurs dans tous les groupes.
- Moniteur Site - Un moniteur Site peut être appelé par tous les panneaux de tous les groupes et tous les panneaux Site.
- Panneau Groupe - Un panneau Groupe peut appeler les moniteurs appartenant à son propre groupe plus tous les moniteurs Site.
- Panneau Groupe - Un panneau Groupe peut uniquement être appelé par les panneaux appartenant à son propre groupe plus tous les panneaux Site.
- Identifiant de moniteur - peut être répété dans différents groupes.
- Moniteurs Site - chaque moniteur doit avoir un identifiant unique.