

Installatiehandleiding Net2 aanwezigheidstool

Wat is het?

De Paxton aanwezigheid tool is een uitgebreide versie van de Who's.in en Clocked.in HTML pagina. Met deze tool is het mogelijk om de personen die aanwezig zijn duidelijk te tonen door middel van verschillende kleuren op een beeldscherm. De afmetingen en kleuren zijn volledig naar wens van de klant aan te passen. Ook is het mogelijk de aanwezige per afdeling of gebied te tonen en personen handmatig naar een gebied te verplaatsen of in/uit te klokkeren. De Aanwezigheid tool is gratis te verkrijgen en werkt in combinatie met de Net2 Pro software. Deze tool is tevens bedoeld als voorbeeld van de mogelijkheden die er zijn met onze SDK kit.



Aanwezigheidsoverzicht

De tool is te gebruiken als aanwezigheidsoverzicht, dan worden de aanwezige in het gebouw of gebied getoond op het scherm. Gebruikers bieden hun tag of kaart aan op de lezer bij de deur om binnen te komen en worden automatisch aanwezig gemeld op het scherm. Als men even later hun kaart of tag aanbiedt bij de deur om naar buiten te gaan dan worden ze automatisch afwezig gemeld. Om deze functie te gebruiken dienen er gebieden aangemaakt te zijn in de Net2 software.

Ingeklokt overzicht

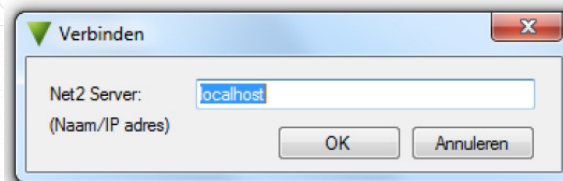
Ook is de tool te gebruiken als ingeklokt overzicht, dan worden alle mensen die zich hebben ingeklokt getoond. De in- en uitklok lezers zitten vaak in de centrale hal en sturen geen deur aan. Ook worden de in- en uitkloktijden opgeslagen in timesheet, zodat de personeelsadministratie eenvoudig rapporten kan creëren van de aanwezige uren. Ook kunt u gebruikers handmatig in en uit een gebied melden of handmatig in- en uitklokken.

Installatie

1. Download de installatie file. Dubbelklik op de .exe file en volg de instructies op het scherm. Na een voltooide installatie zal het volgende icoontje worden weergegeven:
2. Dubbelklik op het icoontje om het programma te starten



- De Paxton aanwezigheid tool zal verbinden met de geïnstalleerde Net2 software. Als de Net2 software niet op dezelfde PC is geïnstalleerd is er een mogelijkheid om verbinding te maken met de PC waar de Net2 software is geïnstalleerd. Bij het opstarten van de software kan het adres of naam van de andere PC worden ingevoerd.

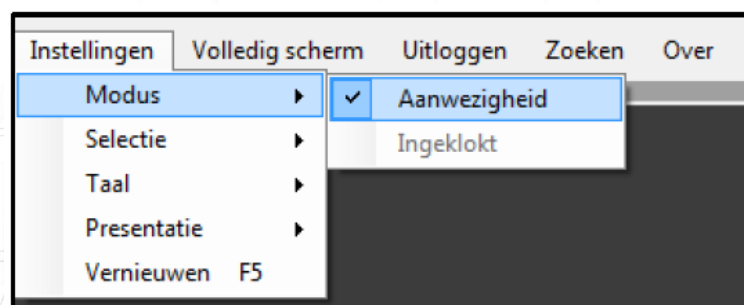


- Wanneer de software is geïnstalleerd op dezelfde PC geef de naam "localhost" in. Wanneer de Net2 software op een andere machine actief is geef dan naam of IP adres in en selecteer ÖK".
- Een inlogscherm zal verschijnen waar hetzelfde login en wachtwoord kan worden gebruikt als in de Net2 software.

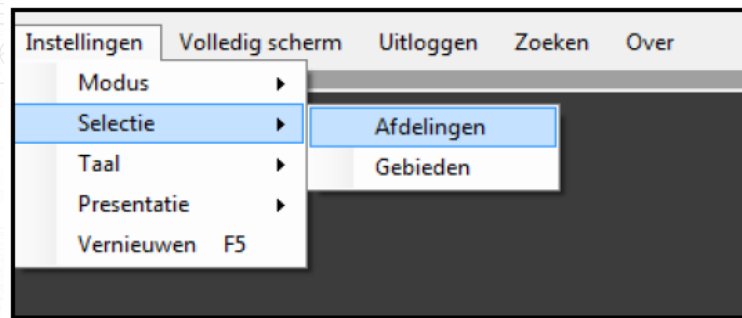


Hoe werkt het?

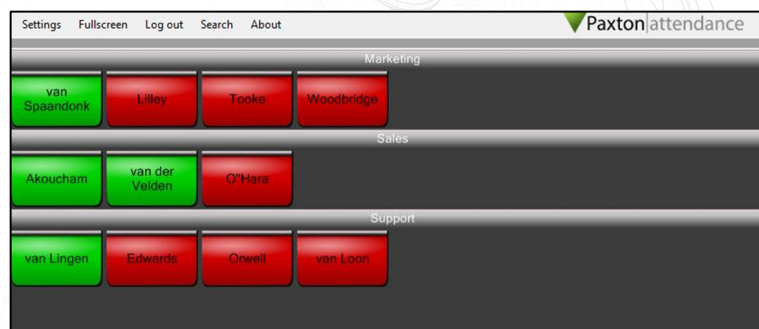
- Selecteer na het inloggen of "Aanwezigheid" of "Ingeklokt" weergegeven dient te worden.



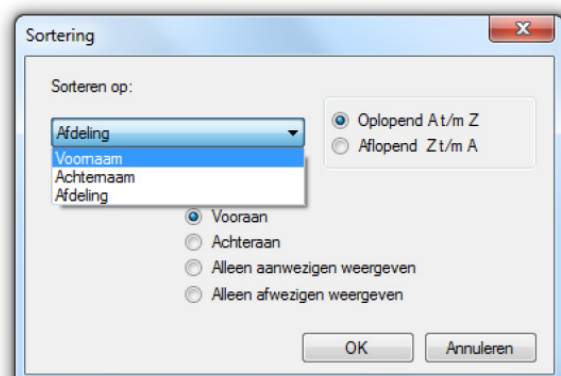
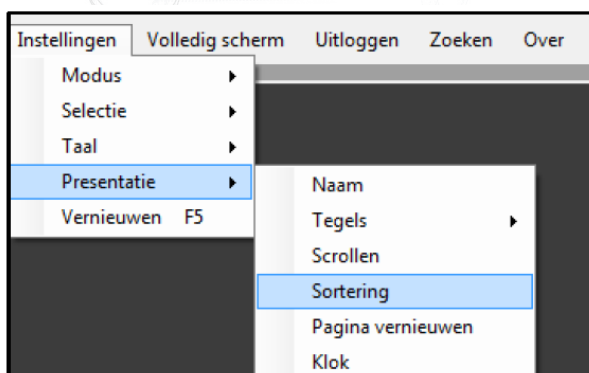
2. De Afdelingen die weergegeven moeten worden kunt u selecteren in het menu 'Afdeling>Selectie'. Hierna kan men per afdeling zien wie er aanwezig, of ingklokt is.



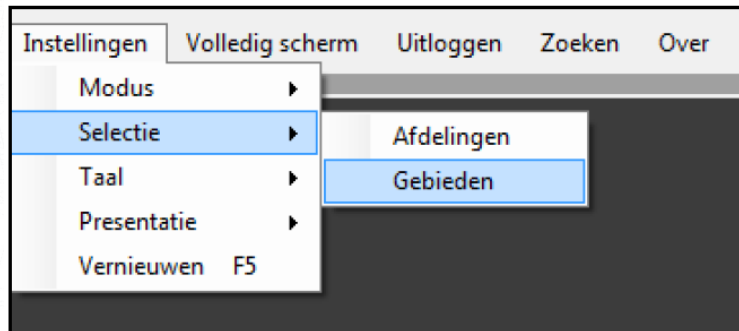
3. Selecteer daarna de afdeling die je wilt weergeven.



Je kan de volgorde instellen op basis van Afdeling, Voornaam of Achternaam.

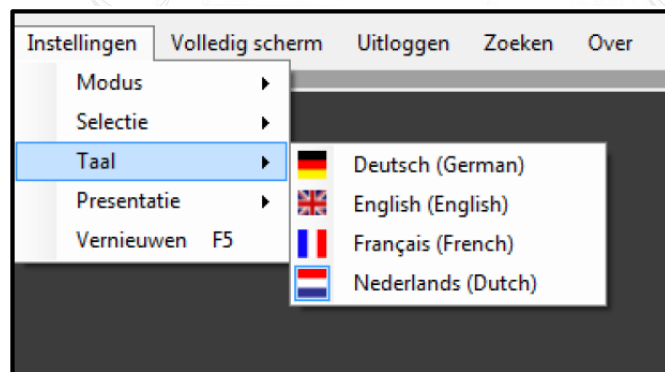


4. In plaats van een overzicht aan de hand van de verschillende 'Afdelingen' kan er ook gekozen worden voor een overzicht op basis van de diverse 'Gebieden'. Hier kunnen per geselecteerd Gebied (verdieping, gebouw of deur) de aanwezige of ingeklokte personen worden weergegeven, op dezelfde manier als dat bij 'sortering op afdeling' wordt gedaan (Afdeling, Voornaam, Achternaam)



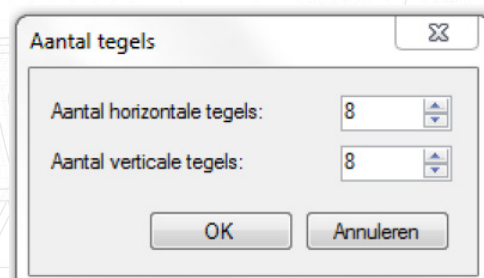
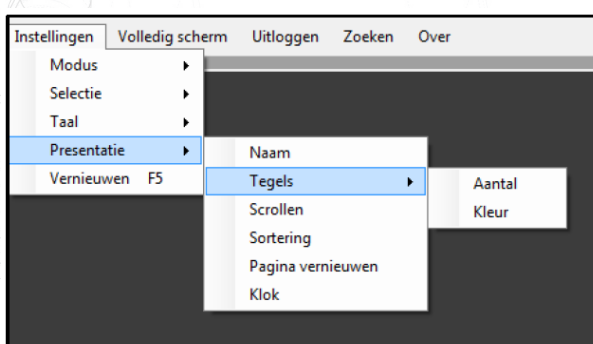
Taal opties

In het "Instellingen" menu kan de taal geselecteerd worden (Nederlands, Frans, Engels, Duits).



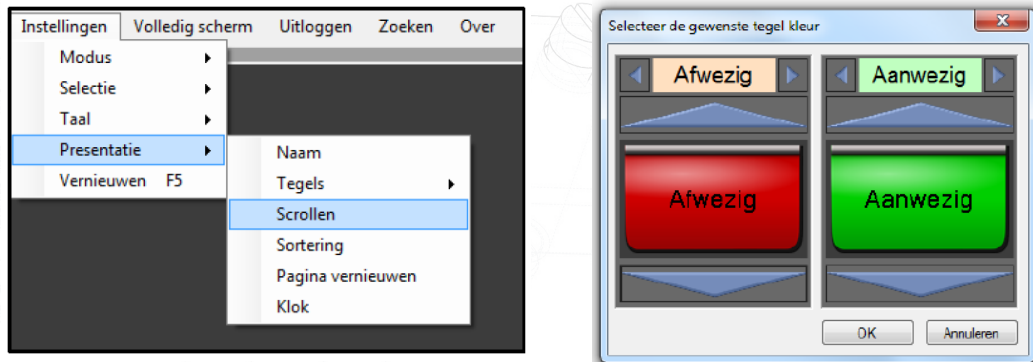
Formaat van de tegels

Afhankelijk van de grote van het scherm kunt u selecteren hoe groot de tegels weergegeven dienen te worden (Horizontaal en Verticaal) en selecteer vervolgens de kleur die u wilt gebruiken wanneer een persoon aan of afwezig is.



Scrollen bij meerdere gebruikers

Als het scherm niet groot genoeg is om alle tegels weer te geven kan er gekozen worden voor een andere weergave.



Er zijn 4 weergave opties:

- 1) Handmatig; Gebruiker dient door het scherm heen te scrollen
- 2) Scroll pagina: Na een vooraf ingestelde tijd zal de volgende pagina worden weergegeven
- 3) Scroll automatische: Pagina schuift langzaam (tijd is in te stellen) naar beneden en boven

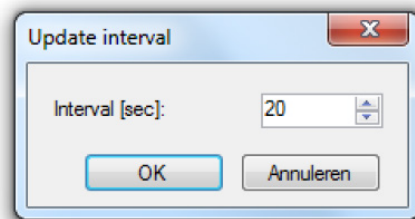
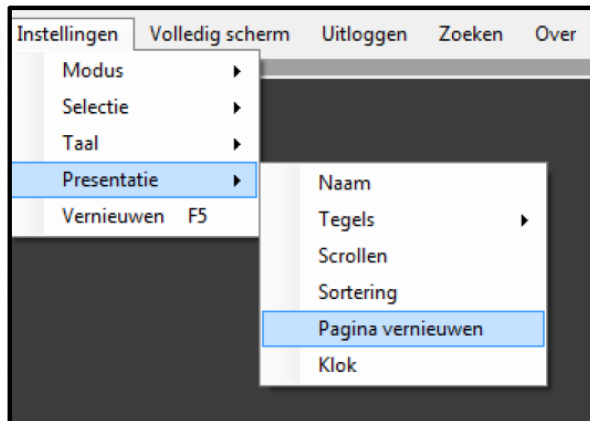
De snelheid kan worden ingegeven voor bovenstaande opties.



Pagina vernieuwen

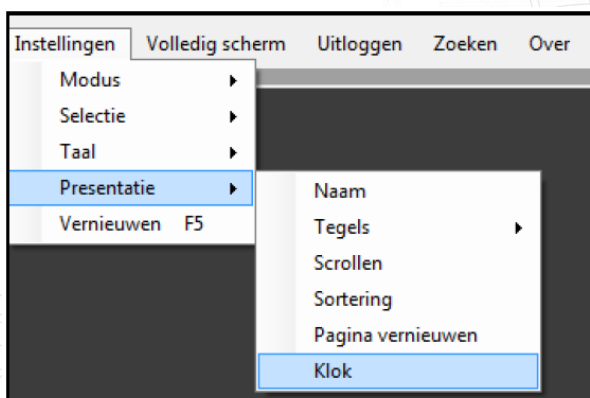
Na het aanbieden van een tag heeft het systeem enige verwerkingstijd nodig om de handeling te verwerken.

U kunt zelf instellen hoe vaak u de weergavepagina wilt vernieuwen en daarmee hoe snel u de meest actuele informatie wilt tonen. (Minimaal 5 seconden).



Klok weergeven

Selecteer "Instellingen" en vervolgens "Presentatie" en selecteer vervolgens het gewenste formaat van de klok.



Over de Paxton Aanwezigheid tool

Deze gratis Aanwezigheid tool kunt u gebruiken in combinatie met de Net2 Pro software, om op een eenvoudige manier te zien wie er binnen in u gebouw aanwezig is. Deze tool is bedoeld als voorbeeld van de mogelijkheden die er zijn met onze SDK kit, Paxton kan daarom geen enkele verantwoordelijkheid nemen voor de werking van deze tool.

Voor meer informatie over de Paxton Aanwezigheid tool kunt u contact opnemen met het support team op 0031 76 3333999 of email support@paxton-benelux.com

