

Einrichtung und Nutzung des Concierge Modus

Übersicht

Die Concierge Funktionalität in Entry erlaubt es einem Premium Monitor Benutzer die Rolle eines Assistenten, Portier oder Tür-Sicherheit zu übernehmen.

Die Aktivierung des Concierge Modus auf einem Entry Premium Monitor bietet folgende Funktionalitäten:

- Der Concierge kann ausgehende Gespräche mit einem nicht als Concierge konfigurierten Entry Monitor tätigen
- Der Concierge kann Text Nachrichten zu einem nicht als Concierge konfigurierten Entry Monitor senden
- Nicht als Concierge konfigurierte Entry Monitore können den Concierge Anrufen - dies kann beschränkt werden
- Nicht als Concierge konfigurierte Entry Monitore können Gespräche an den Concierge weiterleiten - dies kann beschränkt werden



Die Concierge-Funktionalität kann nur auf einem Entry Premium Monitor aktiviert werden.
Hinweis: Concierge kann keine SIP-Teilnehmer anrufen.

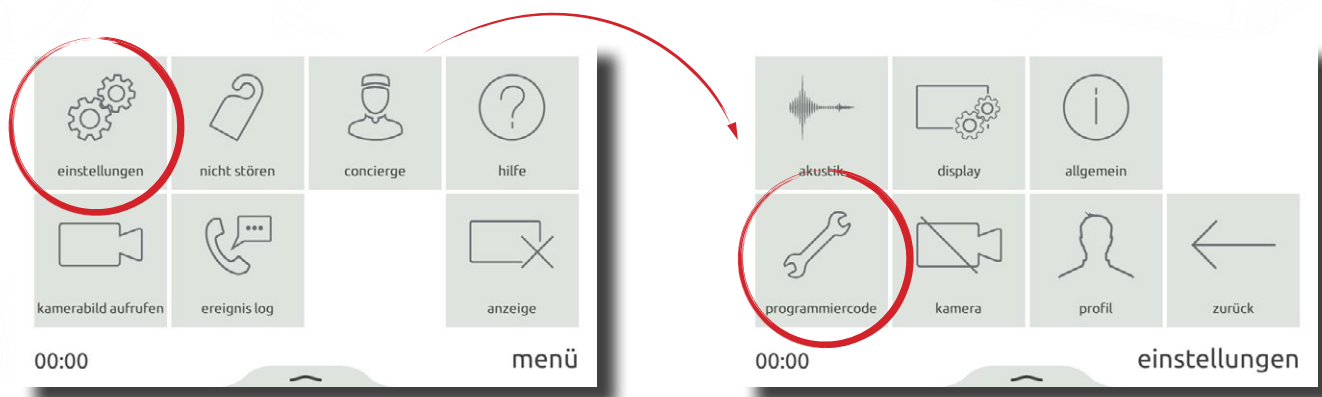
Für volle Concierge-Unterstützung muss die gesamte Hardware mit der Software-Version 2.20 oder höher laufen. In Verbindung mit der Zutrittskontrolle-Software von Net2 muss Version 4.27 oder höher installiert sein.

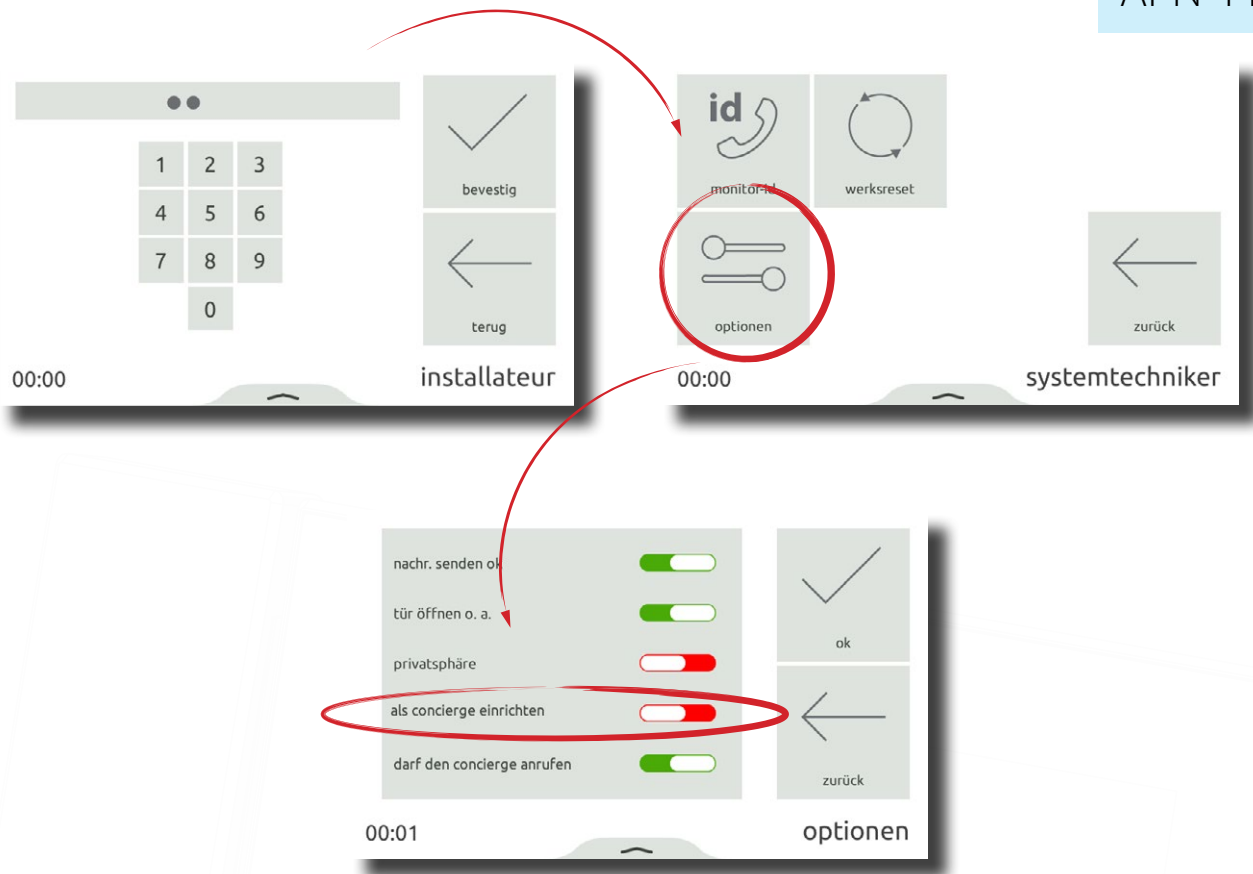
Bei Verwendung in Verbindung mit der Paxton10-Software muss die Version 3.2 oder höher sein.

Monitor als Concierge Einrichten

Die Concierge Option befindet sich in den Optionen des Entry Premium Monitors. sie benötigen den Programmiercode zum Einrichten dieser Funktion.

Aus dem Menü heraus wählen sie **Einstellungen** > **Programmiercode** > geben sie den **Programmiercode ein** > wählen **optionen** > und tippen auf **als concierge einrichten**, sodass der Balken auf Grün wechselt.





Wichtig zu wissen:

- Der "Concierge" befindet sich immer in der Haupt-Gruppe
- Der "Concierge" Modus besitzt die reservierte Monitor ID 9999
- Nur Entry Premium Monitore können als "Concierge" eingerichtet werden

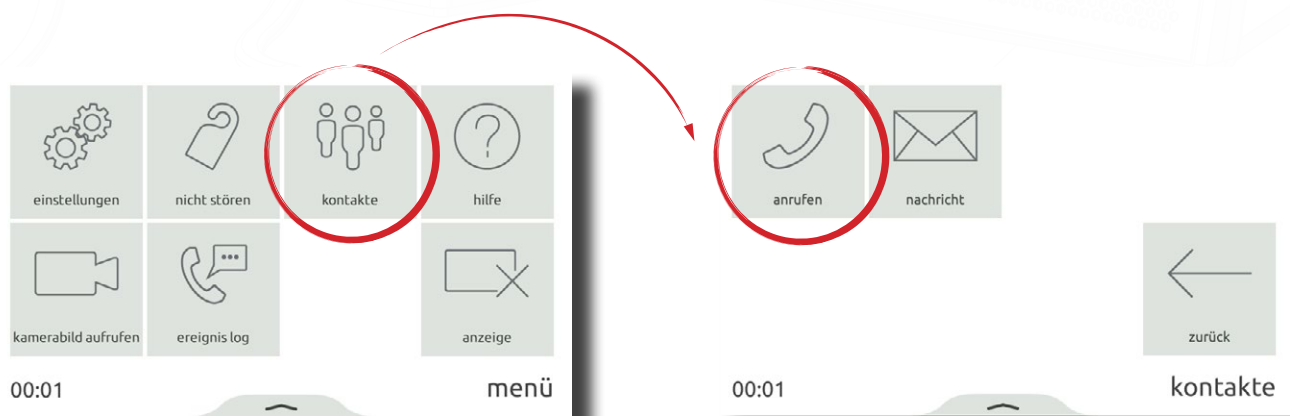
Concierge Funktionalität

Monitore mit aktiviertem Concierge Modus verfügen über folgende zusätzliche Funktionalitäten und Anruf-Optionen.

Benutzer Anrufen

Ein als Concierge konfigurierter Premium Monitor kann einen beliebigen Nicht-Concierge Entry Monitor anrufen.

Aus dem Menü heraus wählen Sie **kontakte**, dann **anrufen** und wählen dann den gewünschten Teilnehmer aus. Tippen Sie auf eine Gruppe um diese auszuklappen und alle darin befindlichen Teilnehmer anzusehen



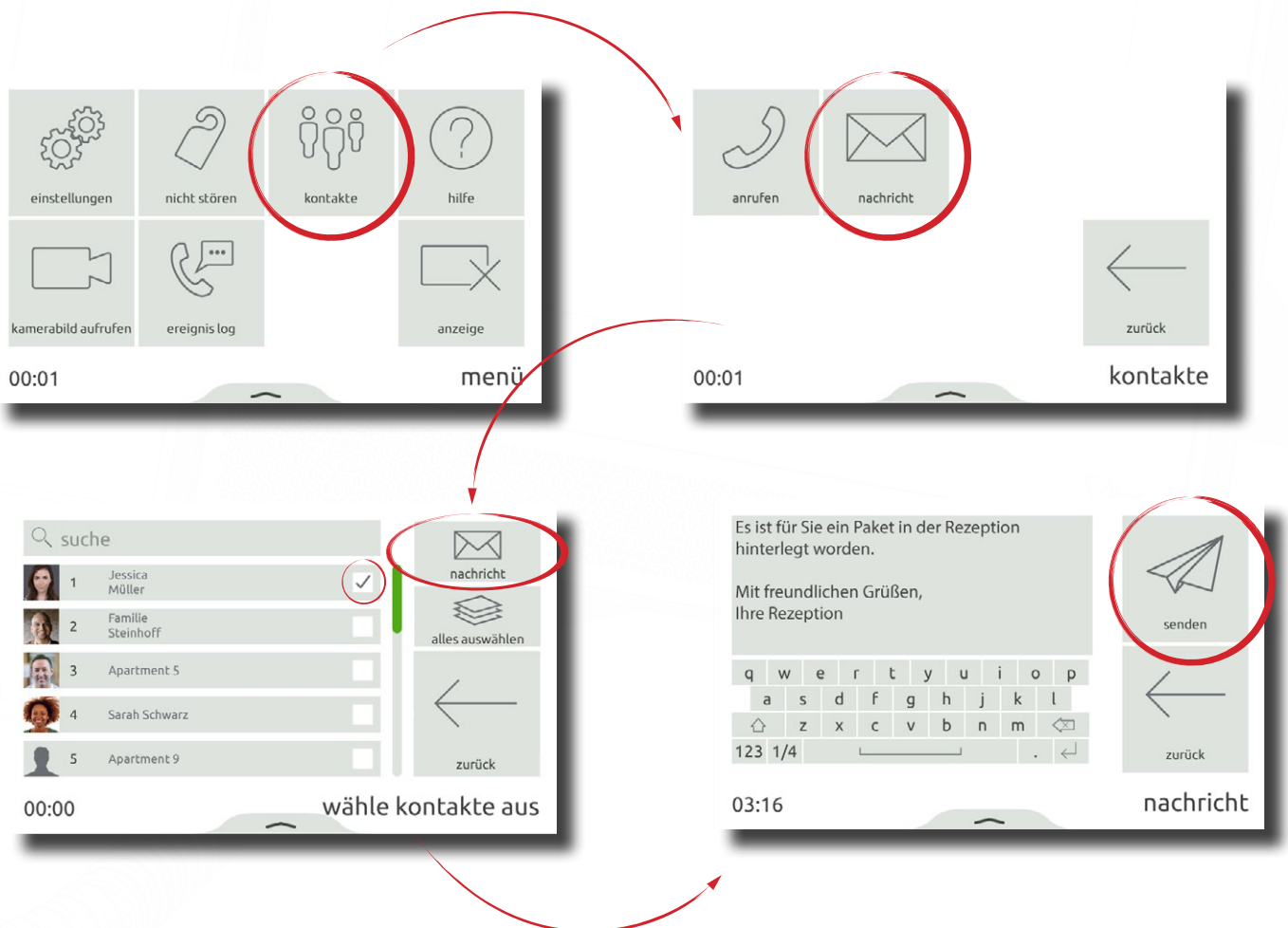


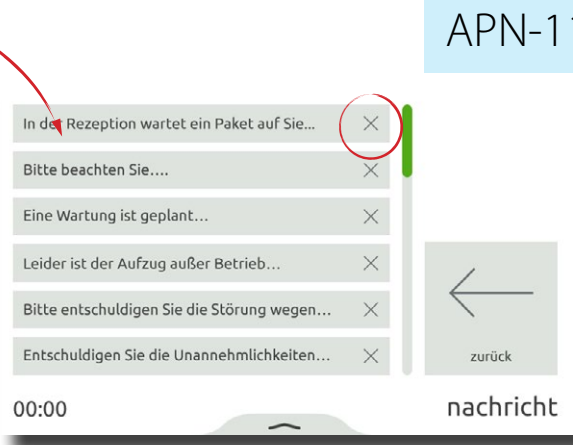
Nachricht an Benutzer

Ein Concierge kann eine Text Nachricht an einen oder mehrere "Nicht Concierge" Entry Monitore senden.

Aus dem Menü heraus wählen Sie **kontakte**, dann **nachricht**. Setzen Sie einen haken neben dem jeweiligen Empfänger oder Markieren sie eine Gruppe. Anschließend tippen Sie auf den Button **nachricht** und verfassen den Text, den Sie versenden wollen. Über den Button **gesp. nachrichten** ist es auch möglich bereit gespeicherte Nachrichten auszuwählen > über den Button **senden** wird die Nachricht versandt.

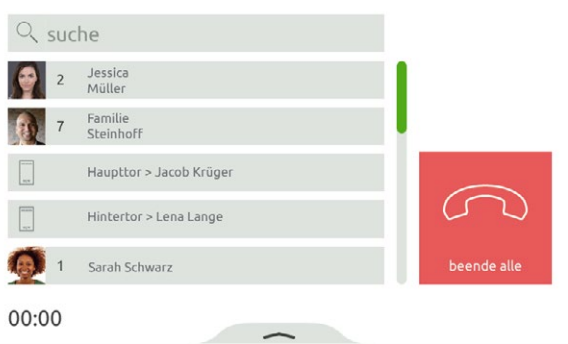
Nachrichten werden nach dem Senden, oder auch durch den Button **Zurück**, automatisch gespeichert. Gespeicherte Nachrichten können durch einen Klick auf das x neben der jeweiligen Nachricht gelöscht werden.





Vielfachanruf Bearbeitung

Bei mehreren eingehenden Anrufen hat der Concierge die Möglichkeit, zu wählen, welchen Anruf er annimmt und so Prioritäten nach Monitor oder Panel zu setzen.

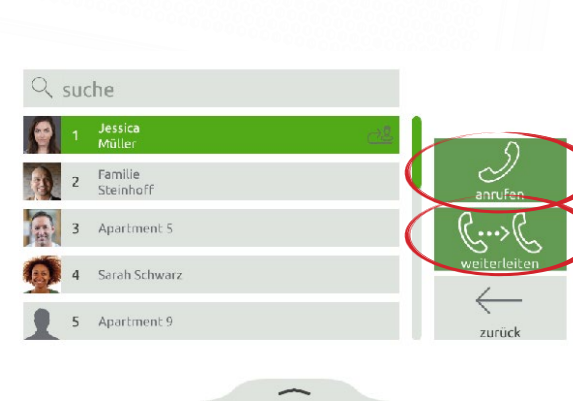
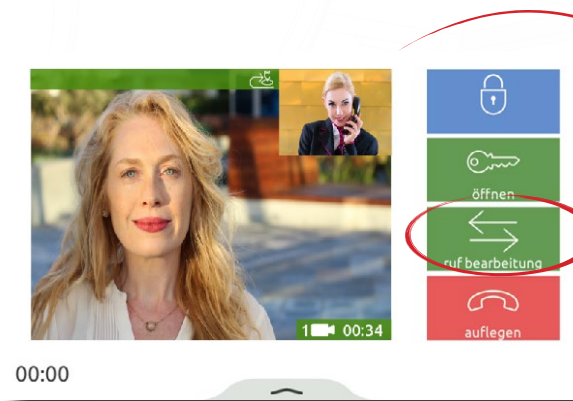


Anruf Weiterleiten

Während eines Gesprächs zu einem Panel kann ein Concierge das Gespräch an einen weiteren Teilnehmer weiterleiten. Es ist auch möglich, das Gespräch in eine Warteschleife zu setzen und einen anderen Teilnehmer anzurufen.

Während eines Gesprächs mit einem Panel wählen Sie im Menü den Button **Ruf Bearbeitung** und wählen den gewünschten Teilnehmer zum **Anrufen** oder **Weiterleiten**.

Ist die Weiterleitung geschehen, verlässt der Concierge das ursprüngliche Gespräch. Ruft der Concierge den weiteren Teilnehmer direkt an, bleibt das Panel in der Warteschlange - Auflegen stellt das ursprüngliche Gespräch mit dem Panel wieder her. Alternativ kann der angerufene Teilnehmer auch direkt an das Panel weitergeleitet werden.



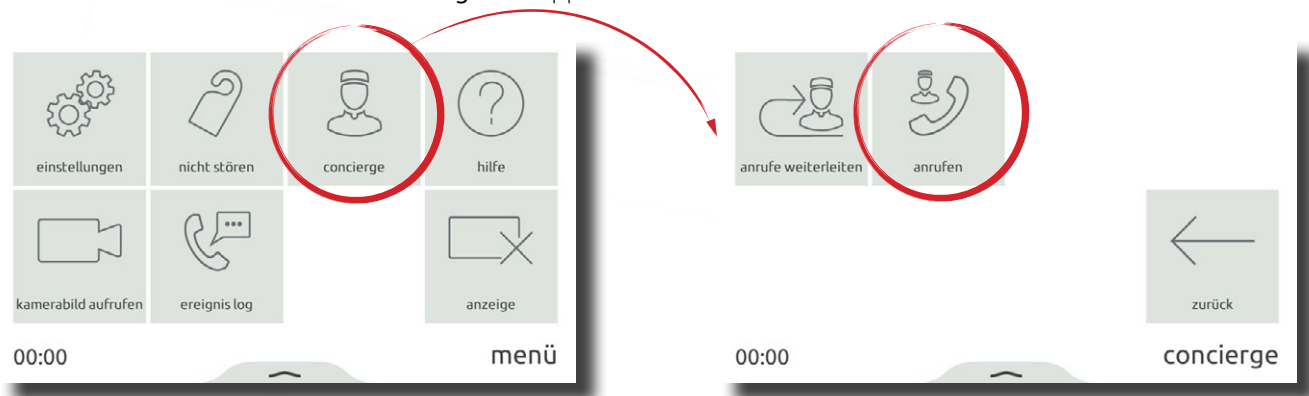
Benutzer Funktionen

Wenn an einem Standort ein Concierge existiert, erscheint bei allen "Nicht-Concierge Monitoren ein Button für den Concierge. Diese Option kann bei jedem Monitor über die Optionen deaktiviert werden.

Rufe Concierge

Ein Monitor kann einen Ruf zum Concierge einleiten.

Aus dem Menü heraus wählen Sie **Concierge** und tippen auf den Button **Anrufen**.



Weiterleiten

Rufe zu einem Monitor können automatisch zum Concierge weitergeleitet werden. Dies funktioniert auf Basis eines täglichen Zeitplans oder zu einer einmalig festgelegten Zeit.

Aus dem Menü heraus wählen Sie **Concierge** und tippen auf den Button **Weiterleiten**.

Wählen Sie nun **Jetzt** um jeden Anruf sofort an den Concierge weiterzuleiten oder wählen eine zeitliche Option zum Weiterleiten an einem bestimmten Zeitpunkt.

Alternativ tippen Sie auf **Geplant** um automatisch Gespräche an bestimmten Zeiten innerhalb des Tages weiterzuleiten.

Während eines aktivierten Weiterleitungsmodus werden trotzdem alle Anrufe des Concierge am Monitor eingehen.

