

# Receptie modus instellen en gebruiken

## Overzicht

De Entry Premium monitor heeft de optie om als receptie monitor te dienen voor bijvoorbeeld een receptionist, portier of beveiliging.

Het inschakelen van de receptie modus op de Premium monitor geeft toegang tot de volgende functies:

- De receptie kan uitgaande oproepen maken naar andere monitoren binnen het systeem.
- De receptie kan berichten sturen naar andere monitoren binnen het systeem.
- Gebruikers monitoren kunnen oproepen maken naar de receptie monitor - deze optie kan uitgeschakeld worden.
- Gebruikers monitoren kunnen oproepen doorschakelen naar de receptie - deze optie kan uitgeschakeld worden.



De receptie modus kan alleen gebruikt worden op de Entry Premium monitor.  
Notitie: De receptie monitor kan geen oproep maken naar SIP adressen.

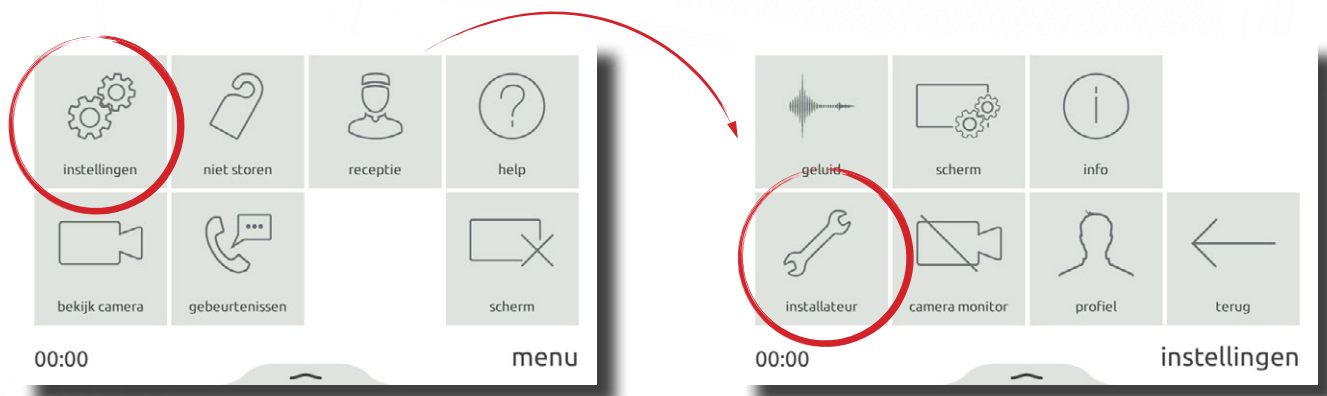
Om de receptie modus te gebruiken, moeten alle panelen firmware versie 2.20 of hoger gebruiken, alle monitoren moeten firmware versie 2.20 of hoger gebruiken. Indien u Net2 toegangscontrole gebruikt, dient Net2 versie 4.27 of hoger geïnstalleerd te zijn.

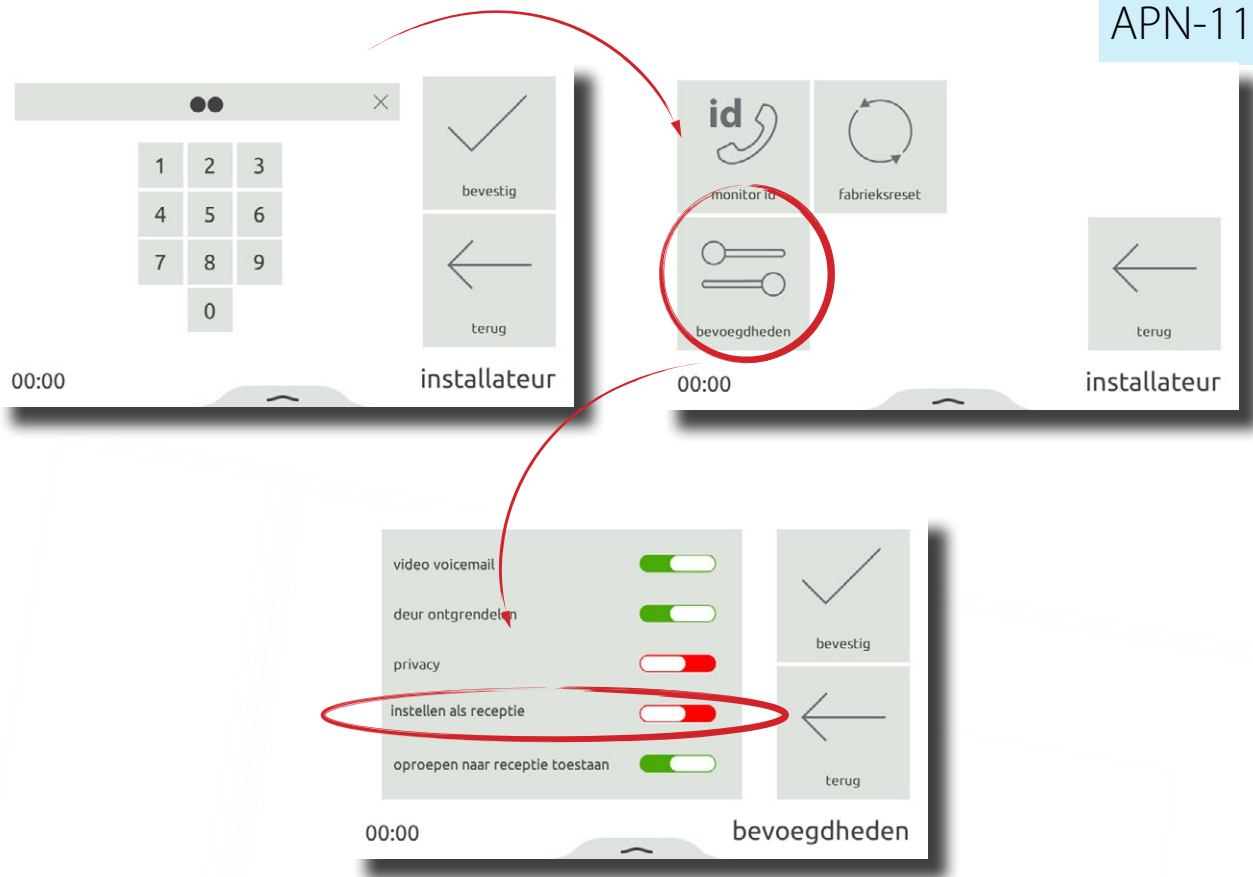
Het Paxton10 systeem dient minimaal voorzien te zijn van v3.2.

## Monitor instellen als receptie

De receptie modus kan ingeschakeld worden via het menu bevoegdheden, de installateurscode is nodig om deze functie in te schakelen.

Vanuit het hoofdmenu selecteert u 'instellingen' > 'installateur' > vul de installateurscode in > 'bevoegdheden', druk op de knop 'instellen als receptie' en druk op 'bevestig'.





Let op:

- De receptie monitor zal altijd in de hoofdgroep geplaatst worden.
- De receptie monitor zal het monitor ID 9999 aannemen.
- Alleen Entry Premium monitoren kunnen ingesteld worden als receptie monitor.

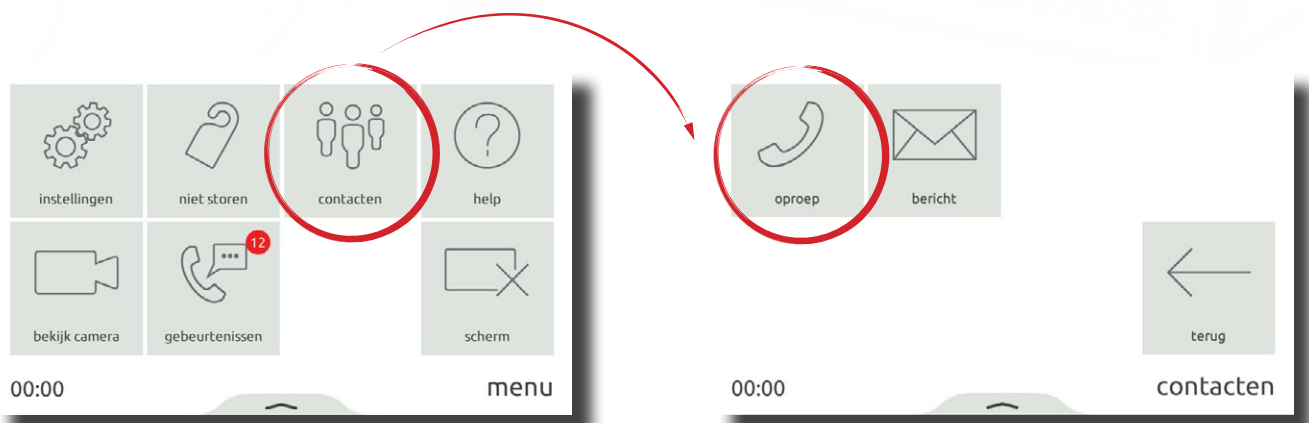
## Receptie functies

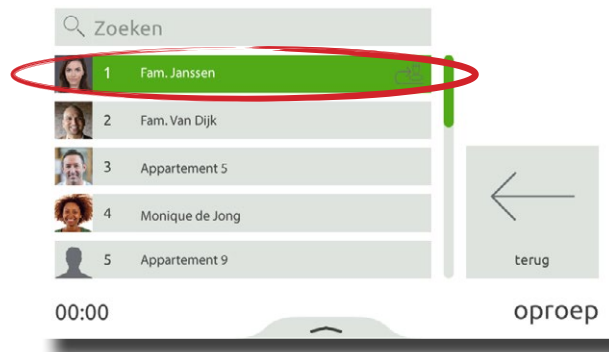
Receptie monitoren hebben de volgende oproep opties en functies:

### Oproep maken naar een gebruiker

Een receptie monitor heeft de mogelijkheid om een oproep te maken naar een andere monitor.

Vanuit het hoofdmenu selecteert u '**contacten**' > '**oproep**' > selecteer de gebruiker die u wenst te bellen en de monitor zal direct naar deze gebruiker een oproep maken.



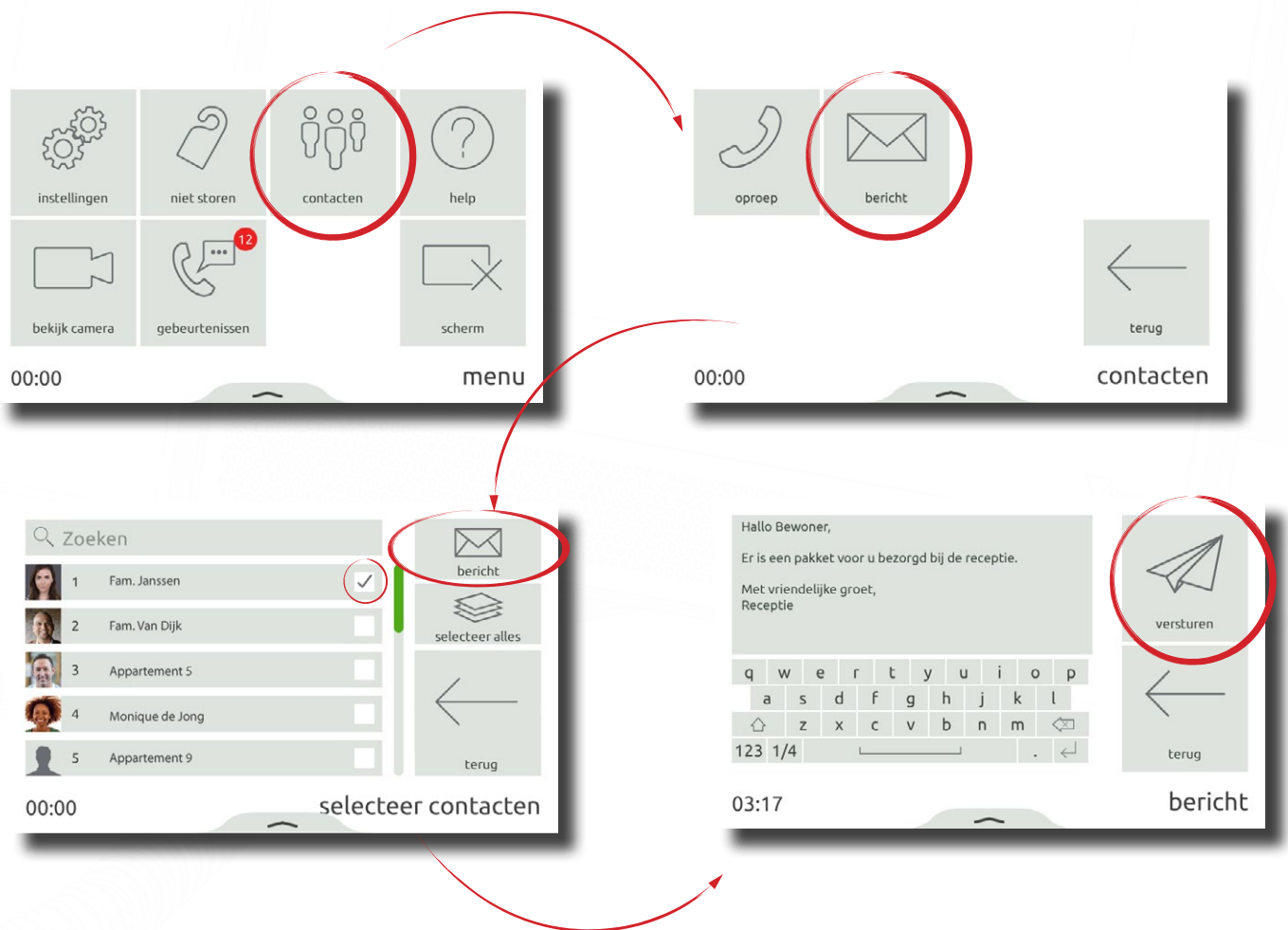


## Stuur een bericht naar een gebruiker

Een receptie monitor kan een bericht sturen naar één of meerdere monitoren.

Vanuit het hoofdmenu selecteert u **'contacten'** > **'bericht'** > selecteer de contacten (of groep) waar u een bericht naar wilt sturen en druk op **'bericht'**, u kunt nu uw bericht ingeven of één van de bewaarde berichten gebruiken, druk op **'versturen'** om het bericht te versturen.

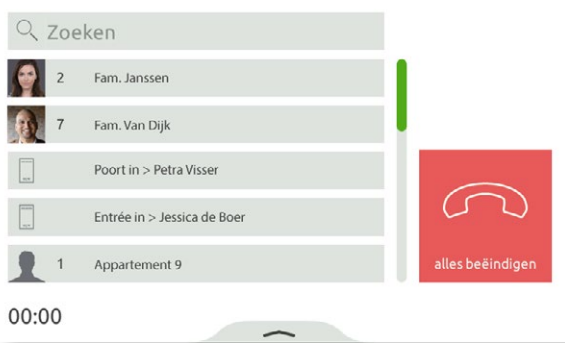
Berichten worden automatisch opgeslagen wanneer deze verzonden worden of wanneer u tijdens het typen een stap terug gaat. Als u een bewaard bericht wilt verwijderen drukt u op de 'X' naast het bericht.





### Meerdere oproepen afhandelen

Wanneer er meerdere binnenkomende oproepen zijn op een monitor, kan de gebruiker selecteren welke oproep als eerste aangenomen gaat worden. Hierdoor kunnen oproepen met hoge prioriteit als eerste worden aangenomen.



### Oproep doorverbinden

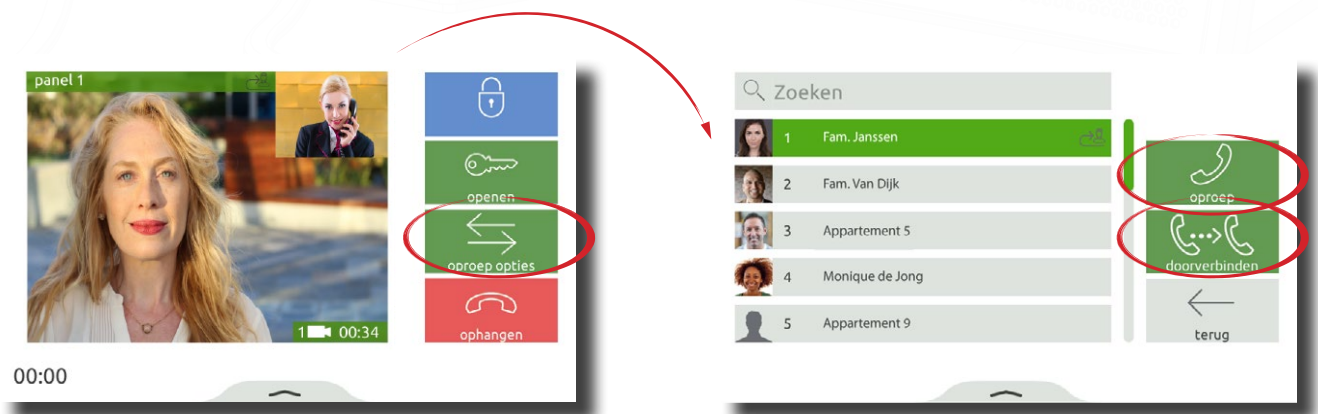
Wanneer de receptie in gesprek is met een paneel, heeft de receptie de mogelijkheid om de oproep door te verbinden naar een gebruiker.

Ook kan de receptie het gesprek met het paneel in de wacht zetten, om met een andere gebruiker te overleggen

Wanneer u in gesprek bent selecteert u 'oproep opties', selecteer de monitor waar u naar wilt bellen of de oproep naar wilt doorverbinden en selecteer de gewenste actie.

Als de oproep doorverbonden is, verlaat de receptie het gesprek en heeft de gebruiker een gesprek met het paneel.

Wanneer de receptie een gebruiker belt, wordt het gesprek met het paneel in de wacht gezet. Wanneer de gebruiker ophangt krijgt de receptie het gesprek met het paneel terug.



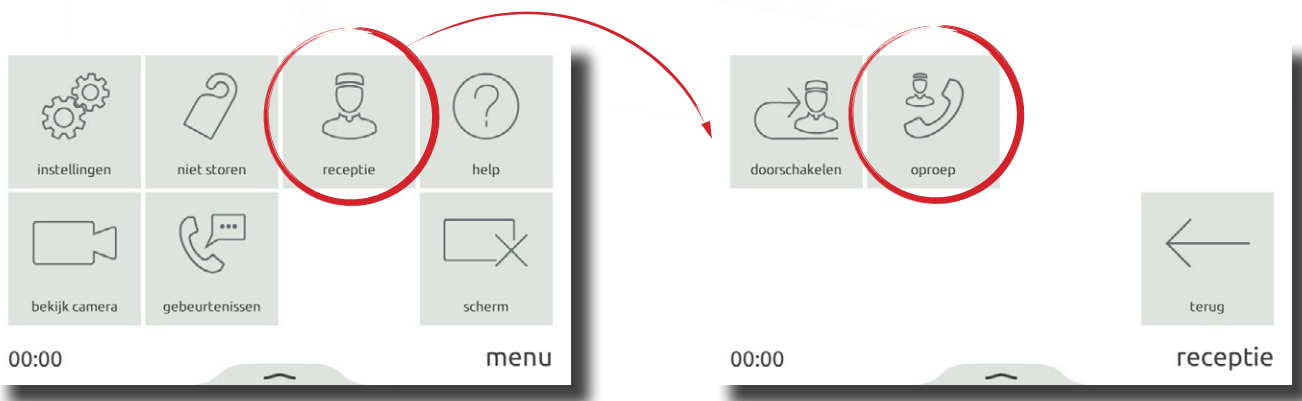
## Gebruiker functies

Wanneer er een receptie monitor op locatie gebruikt wordt, zal bij iedere gebruikers monitor de knop **receptie** in het hoofdmenu beschikbaar komen. Deze optie kan via bevoegdheden in- of uitgeschakeld worden.

### De receptie bellen

Een monitor kan een oproep maken naar de receptie monitor.

Vanuit het hoofdmenu selecteert u **receptie** en druk op **oproep**.



### Oproep doorschakelen

Oproepen naar een monitor kunnen automatisch doorgeschakeld worden naar de receptie. Doorschakelen kan ingesteld worden via een schema, bij niet opnemen van de oproep, een vaste tijd of direct.

Als u **doorschakelen** wilt inschakelen selecteert u vanuit het hoofdmenu **receptie** > selecteer **nu** of een van de standaard tijden en druk op **bevestig**.

U kunt **doorschakelen** via een vast schema inschakelen, bijvoorbeeld vaste dagen waarop u niet aanwezig bent. Om **doorschakelen** via een schema in te schakelen selecteert u vanuit het hoofdmenu **doorschakelen** > **gepland** en druk op **bevestig**, selecteer de dagen en tijden dat u **doorschakelen** wilt inschakelen en druk op **bevestig**. De monitor zal nu automatisch doorschakelen volgens het ingestelde schema.

