

## Mot de passe par défaut de l'ingénieur système Net2 - mise à jour

### Aperçu

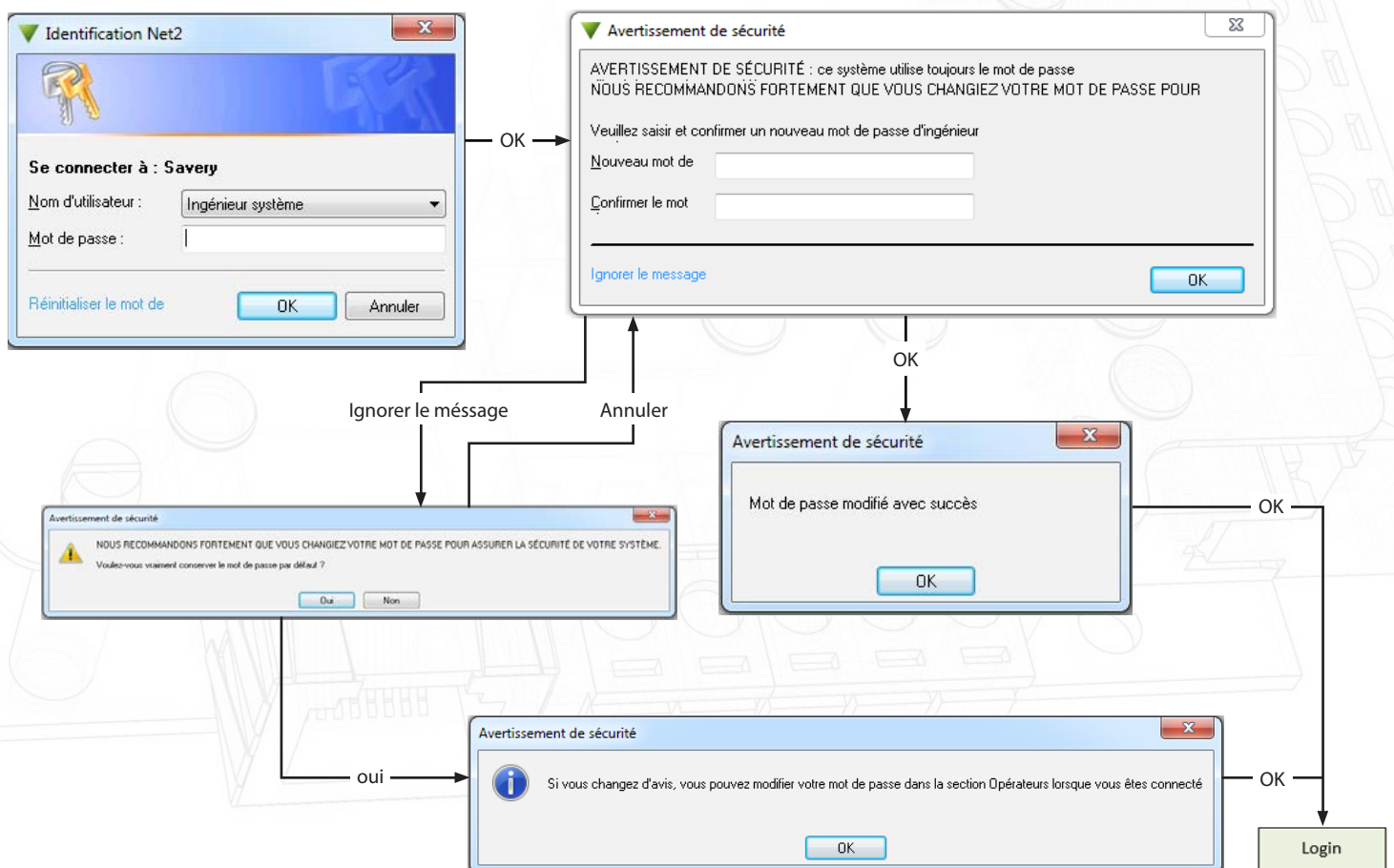
Le système de contrôle d'accès amiral de Paxton, Net2, a subi certaines mises à jour pour mieux renforcer la sécurité du système.

Net2 est fourni avec un mot de passe par défaut pour le compte de l'ingénieur système. Pour aider à prévenir les accès non autorisés, Paxton vient d'introduire une nouvelle méthode pour ce compte opérateur, vous invitant à mettre à jour le mot de passe de l'ingénieur système.



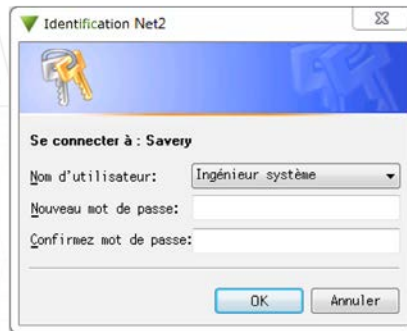
### Mises à niveau :

Pour les systèmes existants qui passent à la publication 2 de la version 5.04 :



## Nouvelles installations

Lorsque vous installez la publication 2 de la version 5.04 de Net2 pour la première fois, vous verrez l'écran de connexion par défaut suivant. Entrez et confirmez un mot de passe d'un ingénieur système puis cliquez sur OK pour continuer :



**Note :** il n'y a aucune restriction quant au mot de passe que vous souhaitez utiliser autre qu'il ne peut être « net2 » et cela comprend l'utilisation des lettres majuscules.

## Récupération du mot de passe

Paxton a aussi introduit un système amélioré de récupération du mot de passe de l'ingénieur système. Cela n'affecte que le compte opérateur de l'ingénieur système et tout changement doit être effectué sur le PC serveur Net2. Les autres comptes opérateurs peuvent réinitialiser leurs mots de passe depuis Net2 comme d'habitude.

Cliquez simplement sur « Réinitialiser le mot de passe » et suivez les instructions à l'écran.

Lorsque vous nous contactez pour réinitialiser le mot de passe de l'ingénieur système, l'assistance de Paxton effectuera certaines vérifications de sécurité afin de valider votre identité. Nous contacterons également le propriétaire du système pour confirmer que vous avez la permission d'obtenir un nouveau mot de passe d'ingénieur système. Une fois confirmé, vous recevrez un code qui vous permettra de définir un nouveau mot de passe d'ingénieur système.

Entrez le code de réinitialisation dans le champ de mot de passe de l'écran de connexion de Net2 pour activer la fonctionnalité de réinitialisation du mot de passe et entrer un nouveau mot de passe.

**Note :** les codes de réinitialisation sont conçus de manière à ce qu'ils expirent après une période de temps donnée et ils ne peuvent être utilisés qu'une seule fois. Si ce délai expire, vous allez devoir contacter l'assistance de Paxton pour obtenir un nouveau code.

