

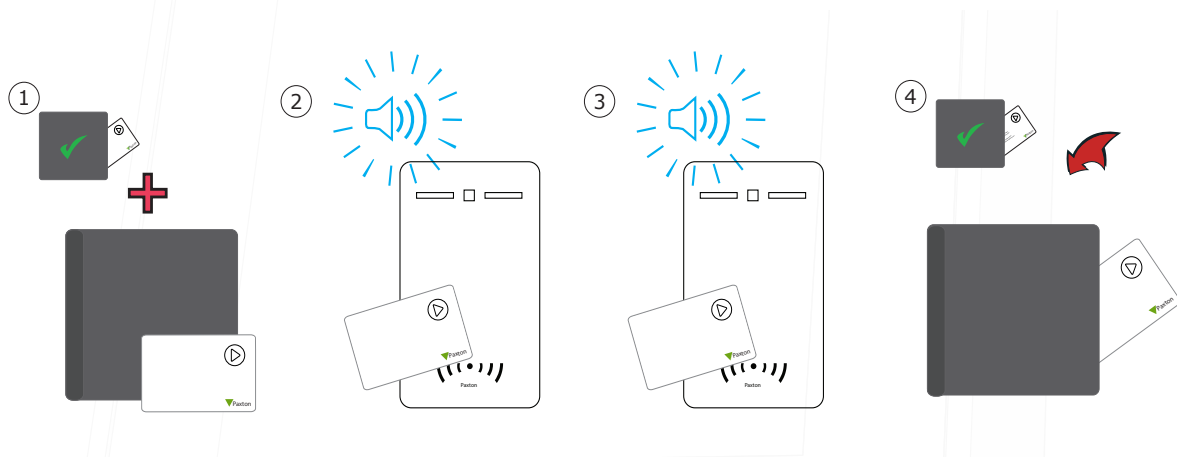
Registrering och användning av tillträdespaneler - fristående paket med funktionskort

Översikt

Funktionskort används för att aktivera mer avancerade närhetsfunktioner



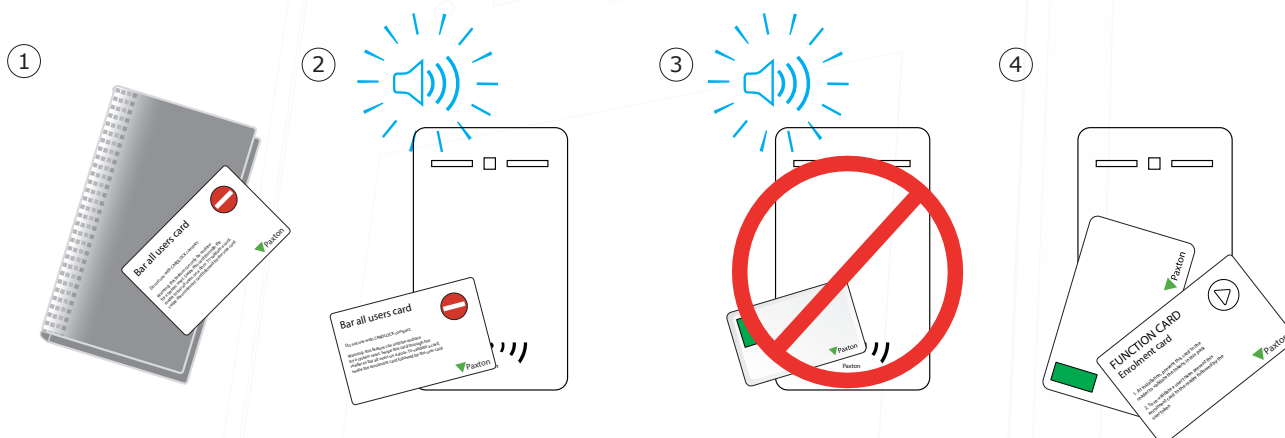
Registrera ett nytt paket med funktionskort



1. Ta ett registreringskort från ett redan registrerat kortpaket samt registreringskortet från det nya paketet med funktionskort.
2. Visa det befintliga registreringskortet för tillträdespanelen.
3. Tillträdespanelen piper när registreringskortet bekräftas.
4. Tillträdespanelen piper tills det nya registreringskortet visas. När det görs kommer kortet att bekräftas.
5. Alla kort i det nya kortpaketet är nu giltiga. Registreringskortet kan nu läggas tillbaka i sina paket.

Kort som spärrar alla användare

Detta kort används vanligen när en läsare är installerad där endast ett fåtal användare från ett stort antal kortinnehavare har åtkomstbehörighet. Alla användare är spärrade och bara några tokens återregistreras.



1. Ta fram funktionskortet som spärrar alla användare från paketet och visa det för tillträdespanelen.
2. När kortet har lästs kommer tillträdespanelen att pipa. Alla kort är nu spärrade.
3. För att ge åtkomst till enskilda kort, visa registreringskortet, följt av det användarkort som du vill validera om.

NOTE: Denna funktion kan endast hävas genom att nollställa systemet.

Funktionskort

Funktionskort används för att aktivera de mer avancerade PROXIMITY-funktionerna. Korten och deras respektive funktioner listas nedan. Alla andra funktionskort köps separat i ett PROXIMITY-funktionskort. Detta paket kan beställas och registreras på exakt samma sätt som ett vanligt PROXIMITY-kortpaket.



Registreringskort:

1. Vid installationen, visa detta kort för läsaren för att validera tokens i detta paket.
2. För att validera om en användartoken, visa först detta registreringskort för läsaren och sedan användartoken.



Kort som spärrar alla användare:

Varning: Denna funktion kan endast ångras genom en systemåterställning. Visa detta kort för läsaren för att spärra alla användares åtkomstbehörighet för en viss dörr. För att validera ett kort, dra först registreringskortet följt av användarkortet.



Kort och PIN-kod

Vänligen observera att detta kort inte stöds av Entry-paneler

Fjärråterställningskort



Observera att detta kort inte stöds av PaxLock Pro.



Kort för fjärrupplåsning

Vänligen observera att detta kort inte stöds av Entry-paneler

Reläväxlingskort



Via detta kort för att ändra resultatet av utgångsläget i din tids- till värdingsbaserat. Ett giltigt kort stänger nu reläkontakterna. De förblir stängda tills ett annat giltigt kort dras eller Visas.



Kort för reläbyte

Vänligen observera att detta kort inte stöds av Entry-paneler

Tidszonskort



Observera att detta kort inte stöds av PaxLock Pro.
Observera att detta kort inte stöds av PaxLock Pro.



Tidszonskort

Vänligen observera att detta kort inte stöds av Entry-paneler