

Kunststoffgehäuse

Systemspezifikation

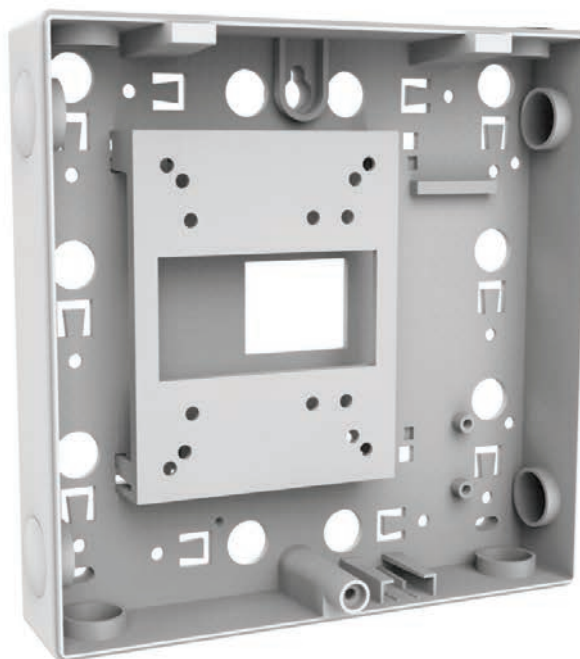
Schrankaufbau	ABS-Kunststoff
ACU-Integration	Net2 Plus, Net2 classic, Net2 nano, Switch2, I/O board

Weitere Funktionen der Hardware

Sabotage-Switch	Ja
Montageset	Ja

Umgebung

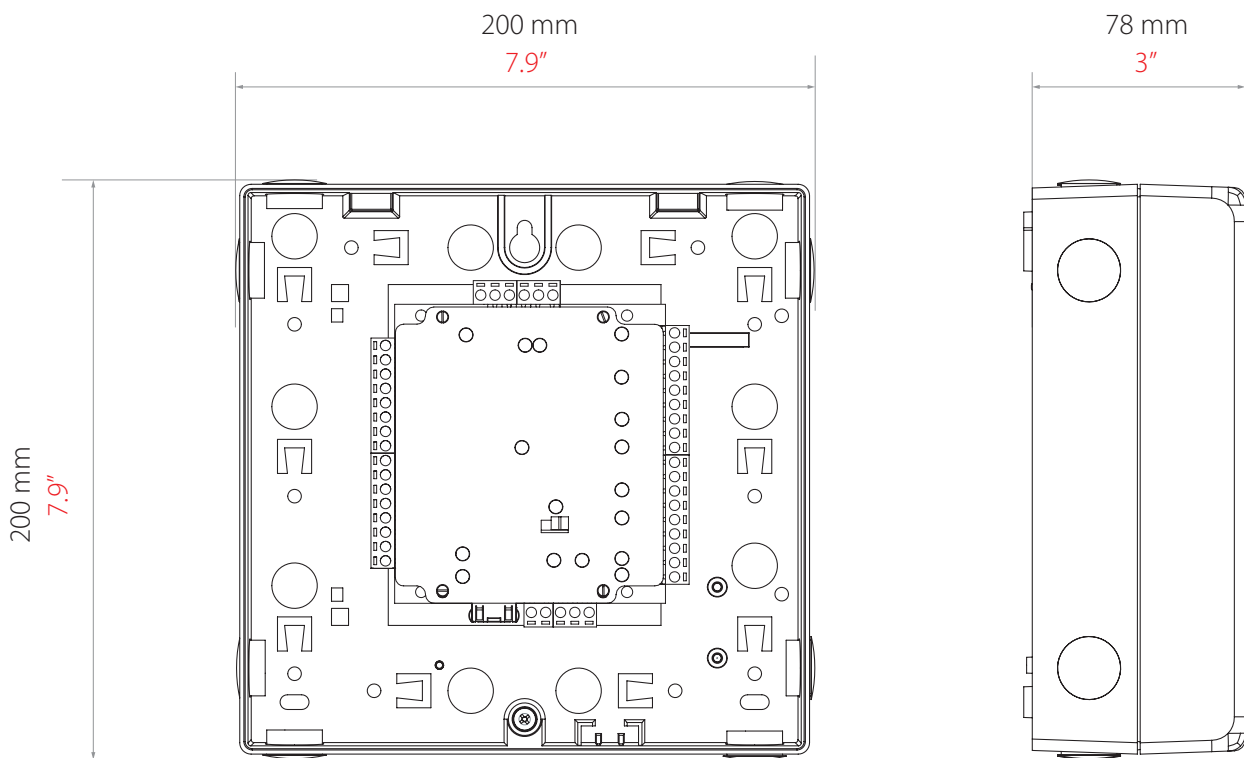
Schutzart	Nein - bei Verwendung im Außenbereich, ist zum Schutz ein wetterfestes Gehäuse nötig
Vandalismus-resistent	Niedrig



Das Kunststoffgehäuse ist verfügbar für die Integration mit einer Vielzahl verschiedener Paxton ACUs.

Ein Sabotageschalter ist ebenfalls installiert, der einen Alarm registriert, wenn der Deckel geöffnet wird, bei Anschluss an einen ACU.

Bei Integration eines Switch2 im Kunststoffgehäuse, kann der 12V 1A PSU auch im Gehäuse angebracht werden, um die Switch2 Türsteuerzentrale mit Strom zu versorgen.



Zubehör und Art.-Nr.

Net2 plus Türsteuerzentrale im Kunststoffgehäuse	682-528-D	Net2 I/O-Modul im Kunststoffgehäuse	385-710-D
Switch2 ACU mit 1A-Netzteil im Kunststoffgehäuse	242-166-D	Net2 nano Türsteuerzentrale im Kunststoffgehäuse	654-549-D