

Boîtier plastique

Caractéristiques techniques du système

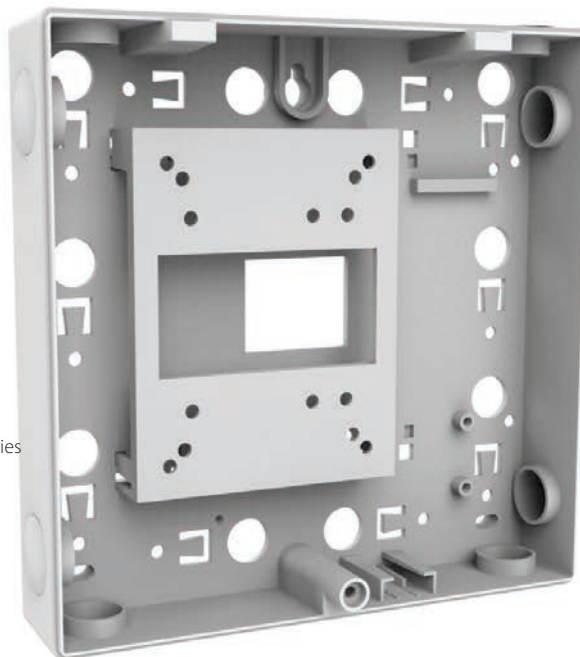
Construction du coffret	Plastique ABS
Intégration ACU	Net2 Plus, Net2 classic, Net2 nano, Switch2, I/O board

Autres caractéristiques matérielles

Interrupteur de dérangement	Oui
Kit de montage	Oui

Environnement

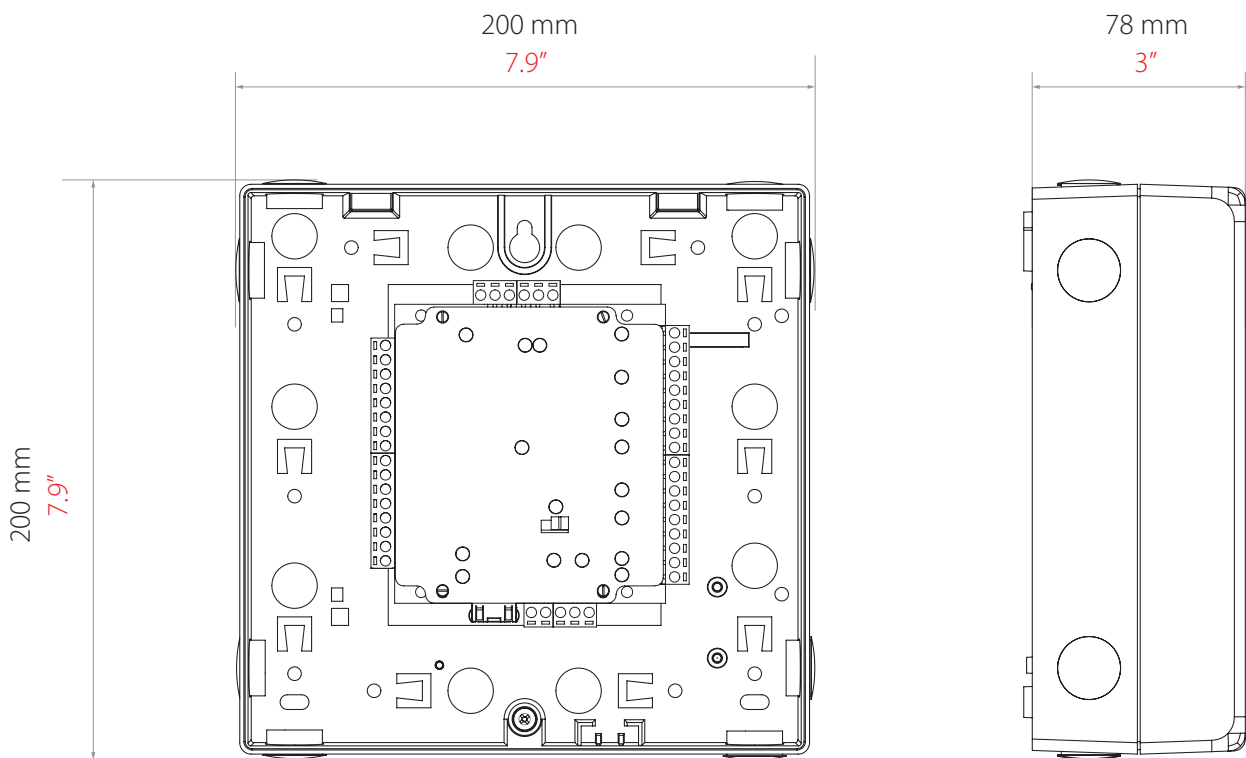
Résistance à l'humidité	Non - en cas d'utilisation à l'extérieur, il doit être protégé dans un boîtier résistant aux intempéries
Résistance au vandalisme	Faible



Le boîtier plastique simple est disponible pour une intégration avec une sélection de différentes ACU Paxton.

Un interrupteur de dérangement est également installé ; il enregistre une alarme si le couvercle est ouvert au moment de la connexion à une ACU.

En cas d'intégration d'un Switch2 avec le boîtier plastique, la PSU 12 V 1 A peut également être montée à l'intérieur du coffret pour alimenter l'unité de commande Switch2.



Accessoires et codes de vente

Contrôleur 1 porte Net2 Plus - Boîtier plastique 682-528-F

Carte E/S Net2 - Boîtier plastique

385-710-F

Contrôleur Switch2 - PSU 12 V 1 A - Boîtier plastique 242-166-F

Contrôleur 1 porte Net2 Nano 1 - Boîtier plastique

654-549-F