

PaxLock Pro Euro

Systemspezifikation

Maximale Gesamtzahl der Transponder/Benutzer - Standalone	100 Karten-Sets (bis zu 5.000 Transponder/Benutzer)
Maximale Gesamtzahl der Transponder/Benutzer - Online	50,000
Kompatibilität mit Identifikationsdaten	Paxton, EM4100/02, MIFARE®, MIFARE® Classic, MIFARE® DESFire® EV1, MIFARE Plus®, MIFARE Ultralight®, MIFARE Ultralight C®, MIFARE Mini®, HID® Prox (Aktivierung erforderlich)
Gespeicherte Ereignisse	16,000
Handsfree kompatibel	Nein
Türöffnungszeit	1- 60 Sekunden
Geräuschloser Betrieb	Ja
Türnutzung	üblicherweise bis zu 75 Nutzungen pro Tag

Elektrik

Batterietyp	4 x AA 1.5V Alkaline
Lebensdauer der Batterie	55.000 Operationen

Kommunikation

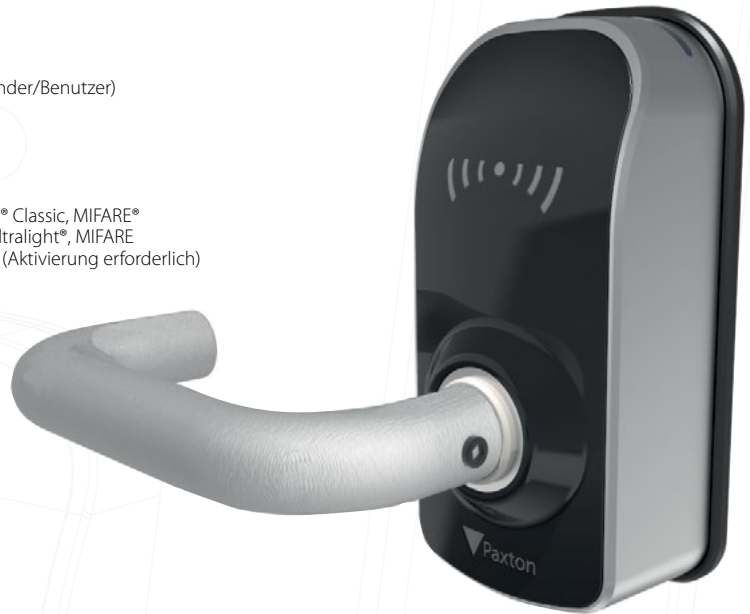
Drahtlos	2.4GHz (IEEE 802.15.4)
Standard-Kanal	25
Empfohlene Einheiten pro Net2Air Bridge	10
Typische Funkreichweite	15m/50ft
Verschlüsselung	AES128

Weitere Funktionen der Hardware

Türbreiten unterstützt	35mm~44mm 50mm~54mm (separat erhältlich) 57mm~62mm (separat erhältlich)
Türkontakt	Nein
Austrittsanforderung hinterer Türgriff	Ja
Warnung bei niedrigem Batteriestand	Ja
Batterie Kontakte für Not-Öffnung	Ja
Farbe	Schwarz oder Weiß

Einsteckschloss-Kompatibilität

Dornmaß	≥55mm
Betätigungswinkel des Drückers	≤45°
Zylinder Typ	Euro/Skandinavien/Oval
Einsteckschloss Eignung	DIN 18251 Einsteckschloss Skandinavisches Einsteckschloss für Flügeltüren
Zentriermaß	Euro ≥ 70mm Skandi ≥ 105mm



Das PaxLock Pro ist die dritte Generation der elektronischen Türbeschläge von Paxton und bietet ein robustes, funktionelles und ästhetisch ansprechendes Produkt, das für eine Vielzahl von Installationen geeignet ist.

Das neue patentierte Design ist einfach zu installieren, intuitiv zu bedienen und wird durch die marktführende 5-Jahres-Garantie von Paxton unterstützt.

Mit zwei Betriebsarten kann der Anwender das PaxLock Pro als eigenständiges Offline-Gerät nutzen oder über eine Paxton Net2Air Bridge an ein Net2- Online System anbinden.

Weitere Merkmale sind:

- Duell-Frequenz-Leser
- Drahtlose Echtzeit-Ereignisberichte
- Wenn PaxLock Pro entriegelt ist, bewegt sich der Handgriff frei.
- Kompatibel mit EU-DIN- und skandinavischen Einsteckschlössern
- Dual Standalone- und Online-Funktionalität in einem Gerät

Umgebung

Betriebstemperatur	
Externe Variante	Leser: -20°C ~ +55°C Batterie: 0°C ~ +49°C
Interne Variante	Leser: -0°C ~ +49°C Batterie: 0°C ~ +49°C
Schutzart	IP55 (Externe Variante - nur Leser-Seite)
Vandalismus-resistent	IK10
Feuerbeständigkeit	FD30, FD60

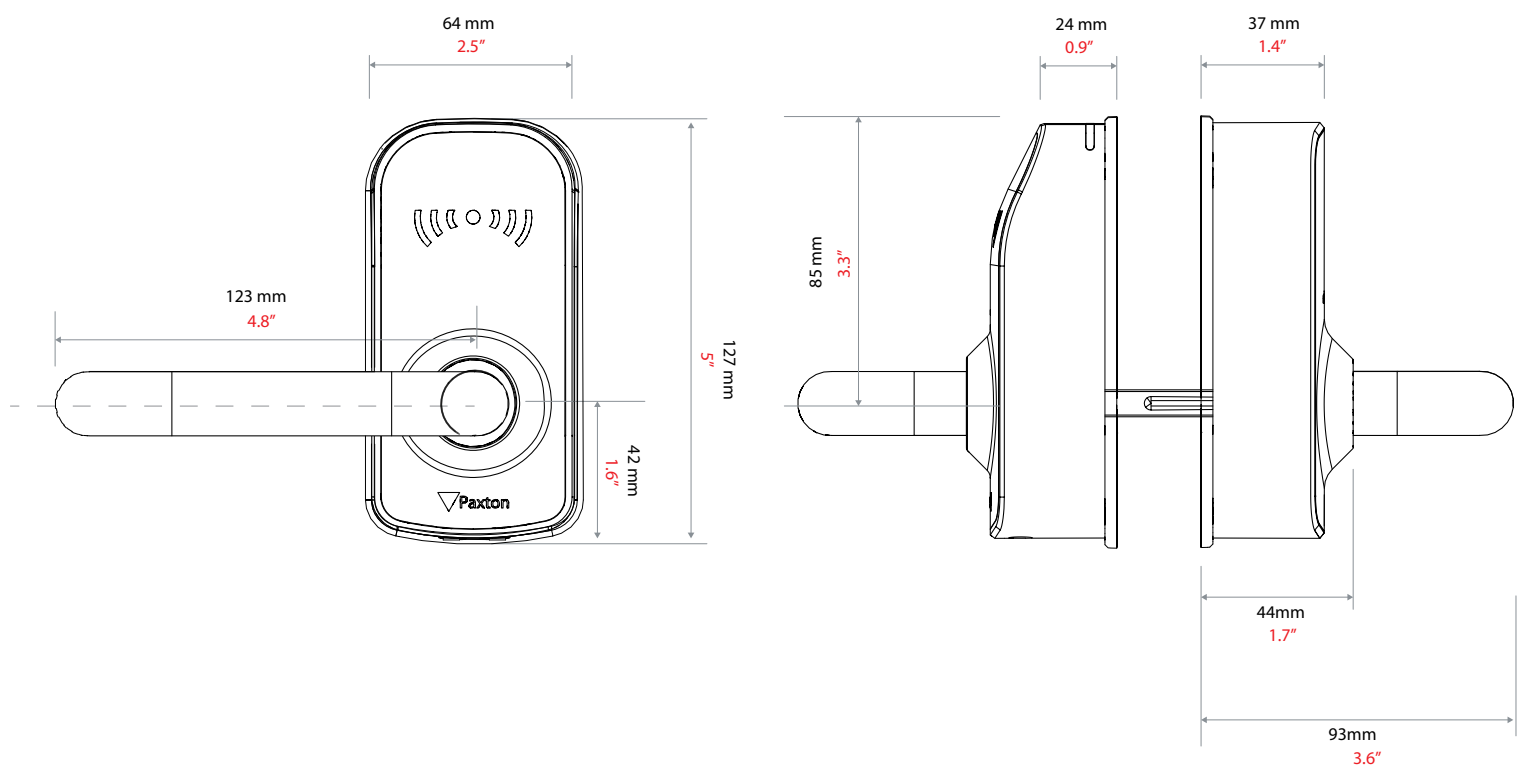
Zertifizierung

EMC-EN301-489-1	✓
Radio EN 302-291-1	✓
Radio EN 300-330-1	✓
Radio EN 302-328	✓
Safety IEC/EN 60950-1	✓
Safety EN 60950-22	✓
IP testing EN 60529	✓*
IK testing EN 62262	✓
Fire EN 1634-1	✓
EN179:2008	376-1331AB/D **

* Nur externe Variante

** Paxlock Pro ist nur EN179-konform, wenn es mit dem Paxton Access EN179 Zubehörsatz (Verkaufs-Code 901-015) verwendet wird.

Abmessungen



Zubehör und Salescodes

PaxLock Pro – Euro, Innentür, Weiss	900-100WT-D
PaxLock Pro – Euro, Innentür, Schwarz	900-100BL-D
PaxLock Pro – Euro, Außentür, Weiss	900-200WT-D
PaxLock Pro – Euro, Außentür, Schwarz	900-200BL-D

Schlösser

PaxLock - Einsteckschloss mit Aufnahme für Zylinder, 72 mm	901-010-D
PaxLock Pro - Euro, EN179 Set (inkl. geteilten Drückerstift, zertifiziertes Einsteckschloss)	901-015-D
PaxLock Pro - Mortice latch	901-020-D

Zubehör

PaxLock Pro – Euro Abdeckplatte, Set	900-051-D
PaxLock Pro – Euro Profil Abdeckplatte, Set, 70-72mm	900-053-D
PaxLock Pro – Euro Profil Abdeckplatte, Set, 90-92mm	900-054-D
PaxLock Pro – Skandinavisch, Abdeckplatte, Set	900-055-D
PaxLock Pro – Skandinavisch, Profil Abdeckplatte, Set, 105mm	900-056-D
PaxLock Pro - 50-54mm Türen, Set	900-059-D
PaxLock Pro – 57-62mm Türen, Set	900-060-D
PaxLock Pro – 9mm Drückerstift, Set	900-071-D

Demokoffer

PaxLock Pro – Demokoffer, Euro, Weiss	900-900-D
---------------------------------------	-----------

