

Entry - Verwenden einer zweiten IP-Kamera

Anforderungen

- Entry v2.12 oder höher
- ONVIF-konforme Kamera
- H.264-Videokomprimierung

Siehe www.paxton.info/720 für die minimalen Computerspezifikationen und Kompatibilitätsanmerkungen

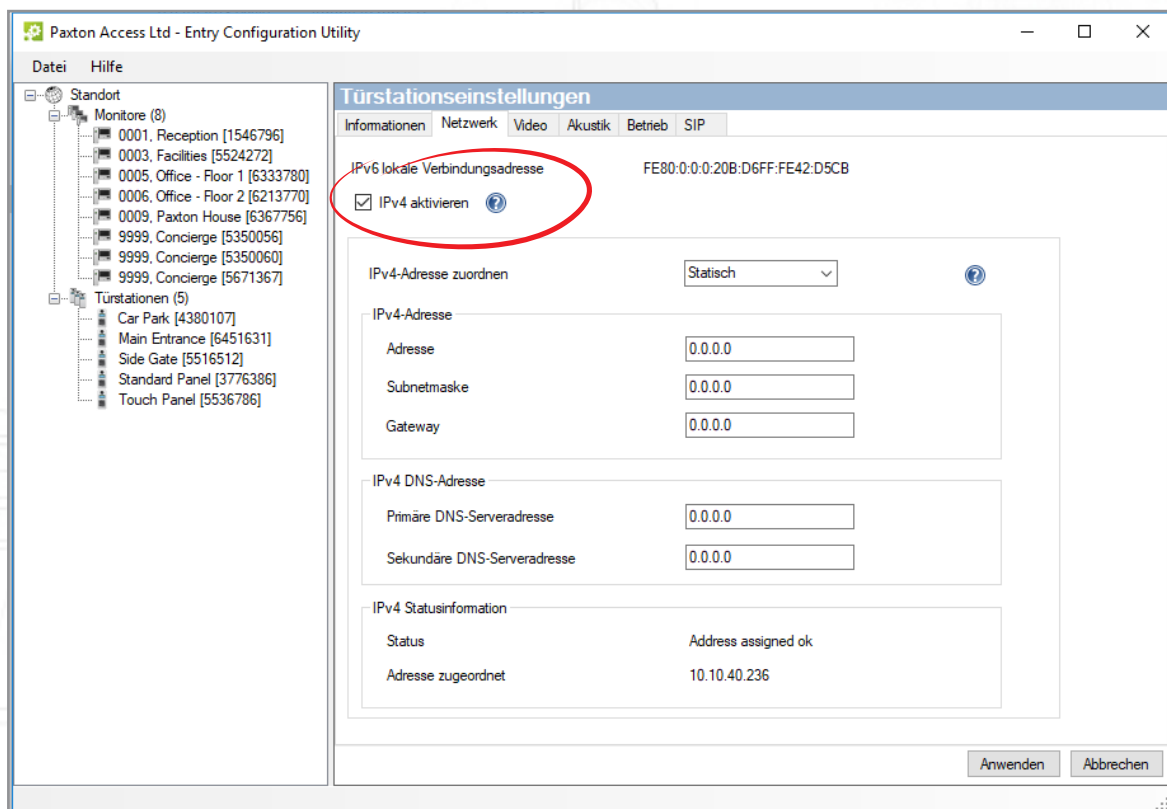


Firmware

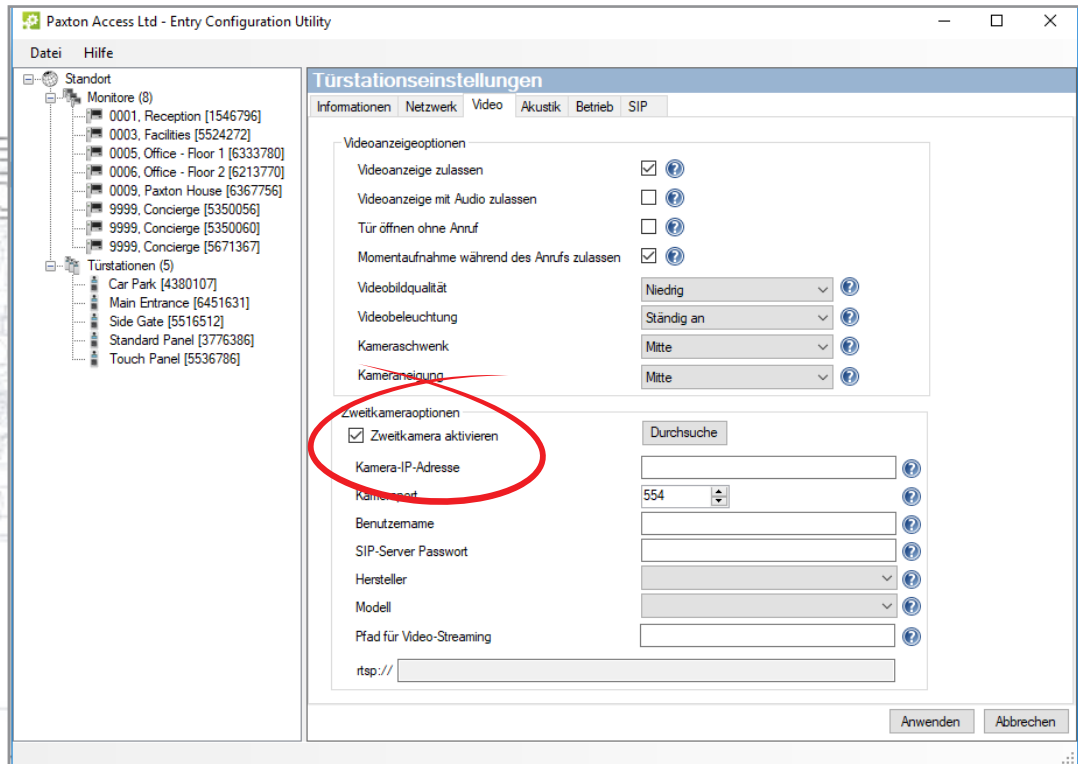
Stellen Sie zunächst sicher, dass die gesamte Ausrüstung die neueste Firmware-Version nutzt. Die neueste Entry-Software (Entry Konfiguration utility) können Sie hier herunterladen: www.paxton.info/1907

Einrichten einer sekundären IP-Kamera

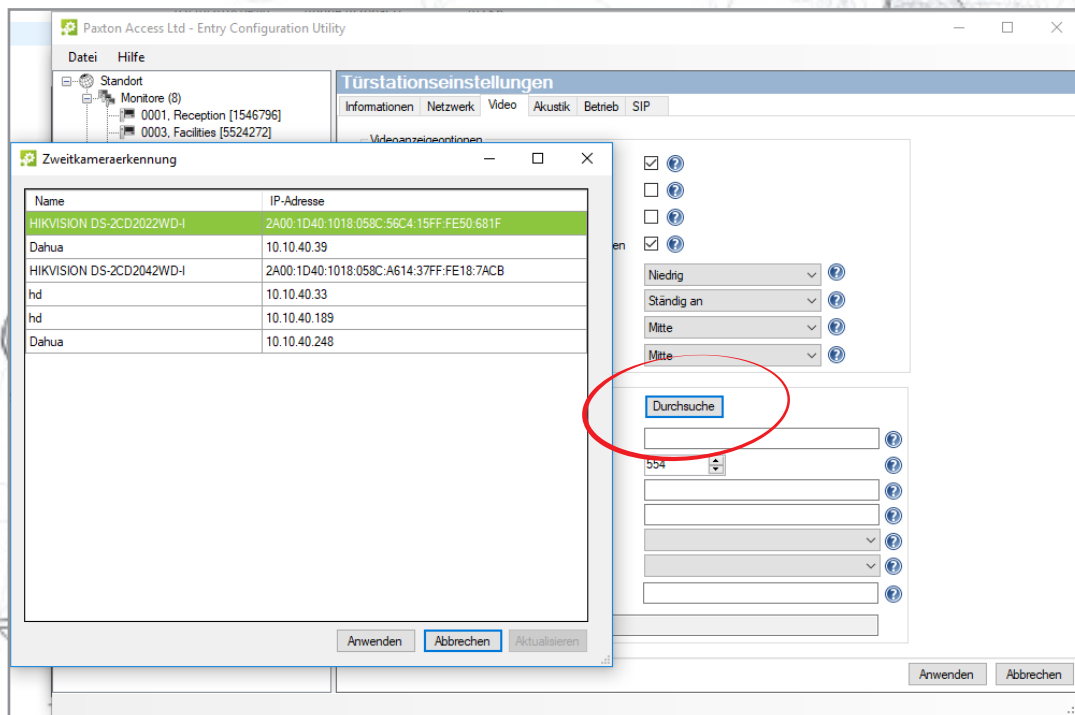
1. Melden Sie sich bei 'Net2 Configuration Utility' an.
2. Wählen Sie die Türstation aus, für die Sie die IP-Kamera einstellen möchten.
3. Wählen Sie die Registerkarte "Netzwerk".
4. Klicken Sie auf "IPv4 aktivieren".



5. Wählen Sie entweder DHCP oder ordnen Sie eine feste IP-Adresse zu.



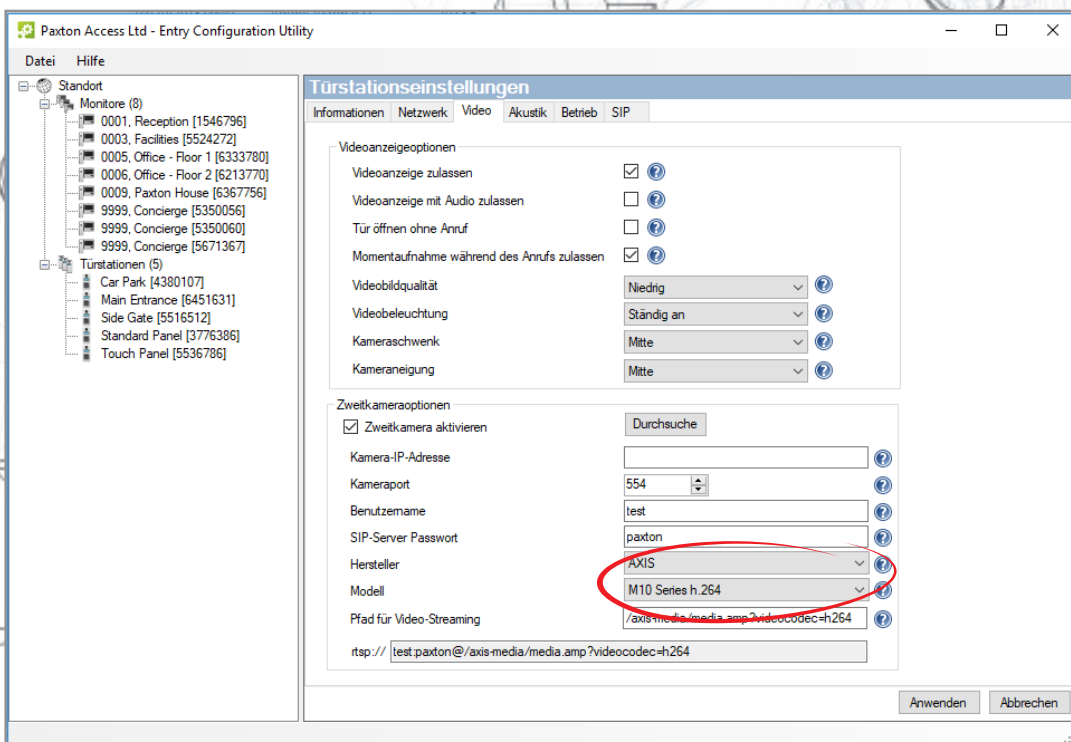
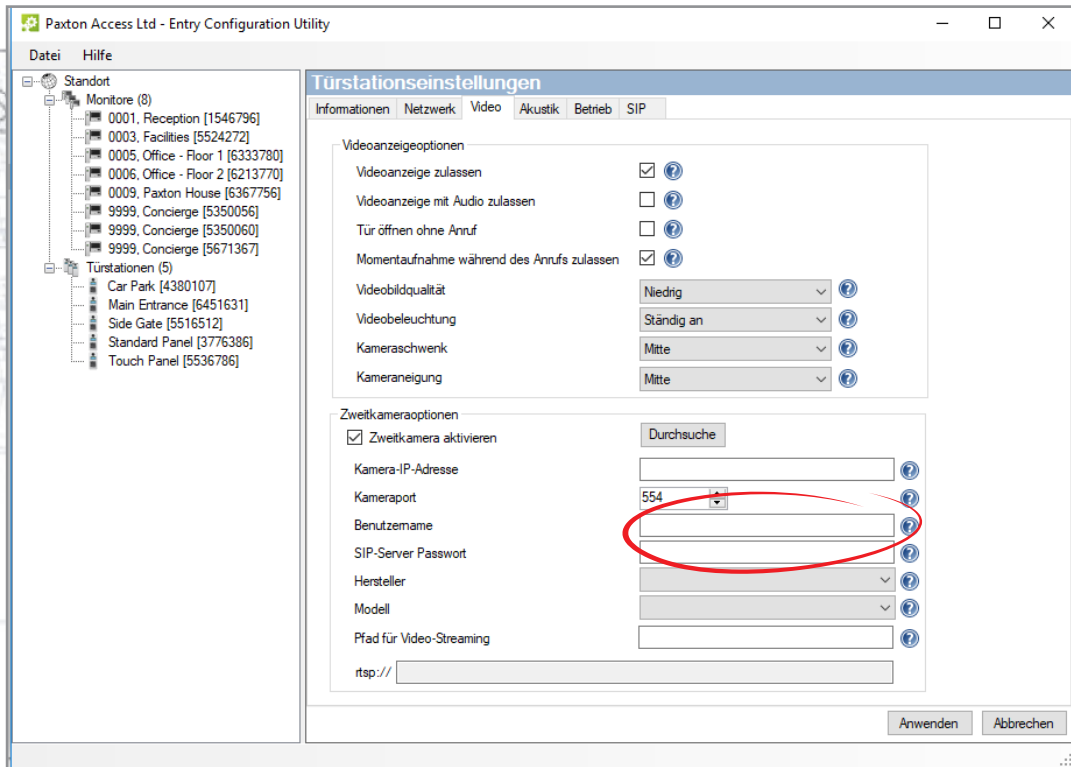
6. Wählen Sie die Registerkarte "Video".
7. Klicken Sie auf "Zweitkamera aktivieren".



8. Klicken Sie auf die Schaltfläche "Durchsuchen", um die ONVIF-konformen Kameras anzuzeigen, die im Netzwerk erkannt wurden.
9. Wählen Sie die entsprechende Kamera aus, und klicken Sie auf 'OK'.

10. Geben Sie den Benutzernamen und den Programmiercode für die ausgewählte IP-Kamera ein.

Hinweis: Ein leeres Feld für den Programmiercode wird nicht akzeptiert.



Anzeige der sekundären IP-Kamera über den Entry Monitor

- Der Video-Bild kann entweder während eines Anrufs oder im Videoanzeigemodus angezeigt werden.
- Berühren Sie einfach den Bildschirm des Net2 Entry-Monitors in einem dieser Modi, um zur zweiten Kamera zu wechseln.
- Dies wird durch ein Kamerasymbol mit der Nummer 1 oder 2 in der oberen linken Ecke des Bildschirms angezeigt.

Hinweis: Die Standardkamera kann nicht auf die Sekundärkamera umgestellt werden, und die Audioübertragung muss über das Entry Panel erfolgen.

Setting the Video Stream Quality

To ensure optimal operation a dedicated video stream with the following parameters is required:

Maximum resolution: 768 x 768

Maximum frame rate: 8 fps

Maximum bit rate: 1 Mbps