

Entry - Gebruik met een externe IP camera

Vereisten

- Entry Configuration Utility v2.12 of hoger
- ONVIF compatible camera
- H.264 video codec

Kijk op www.paxton.info/1672 voor de minimale PC systeemeisen.



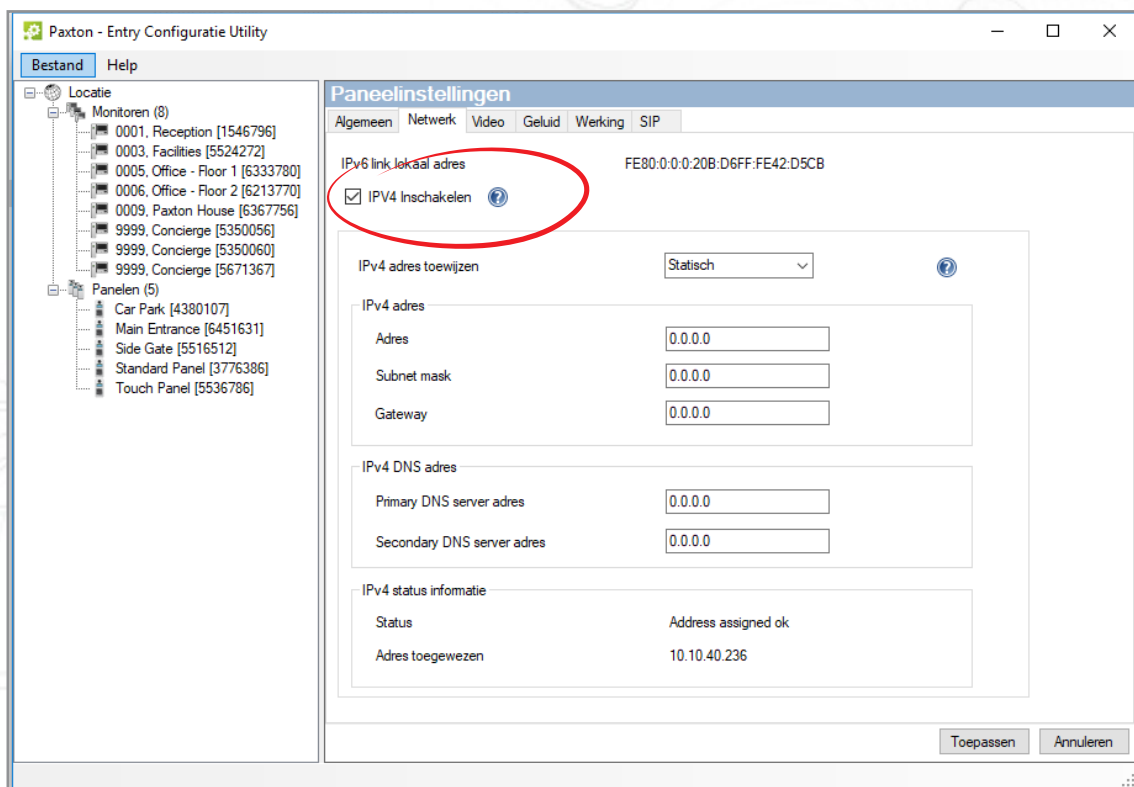
Firmware

Zorg ervoor dat alle gebruikte apparatuur is voorzien van de meest recente firmware versie.

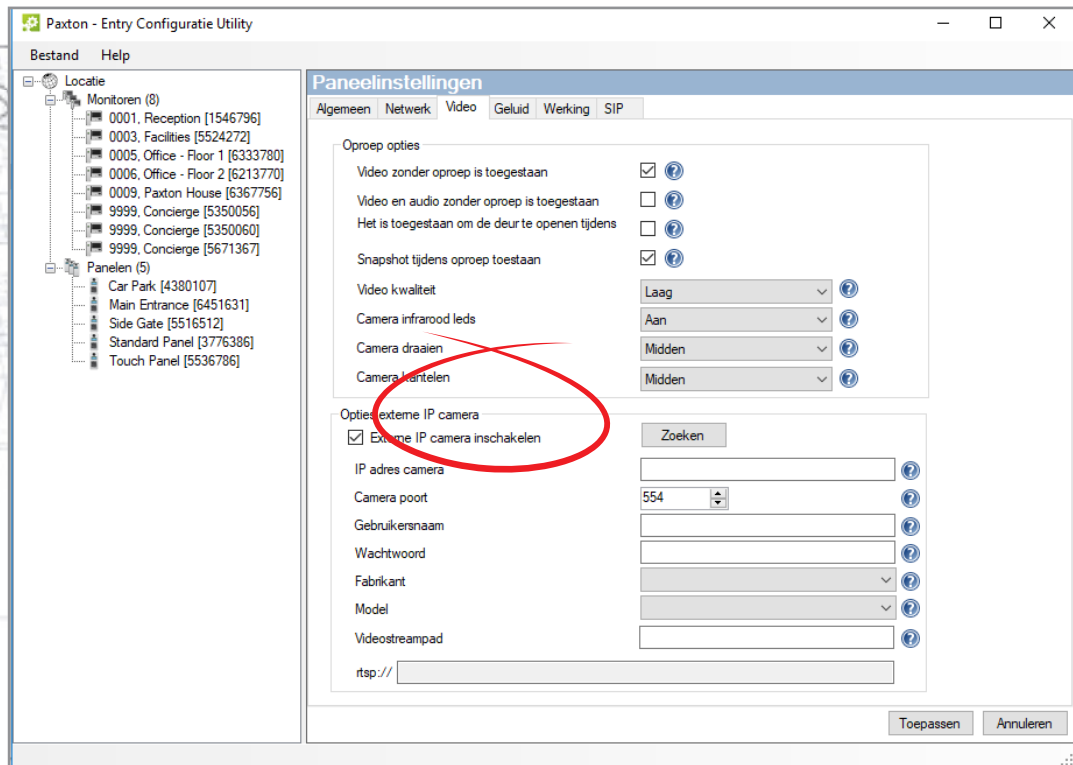
De meeste recente software versie van Entry kan hier gedownload worden: www.paxton.info/1907

Configureren van een externe IP camera

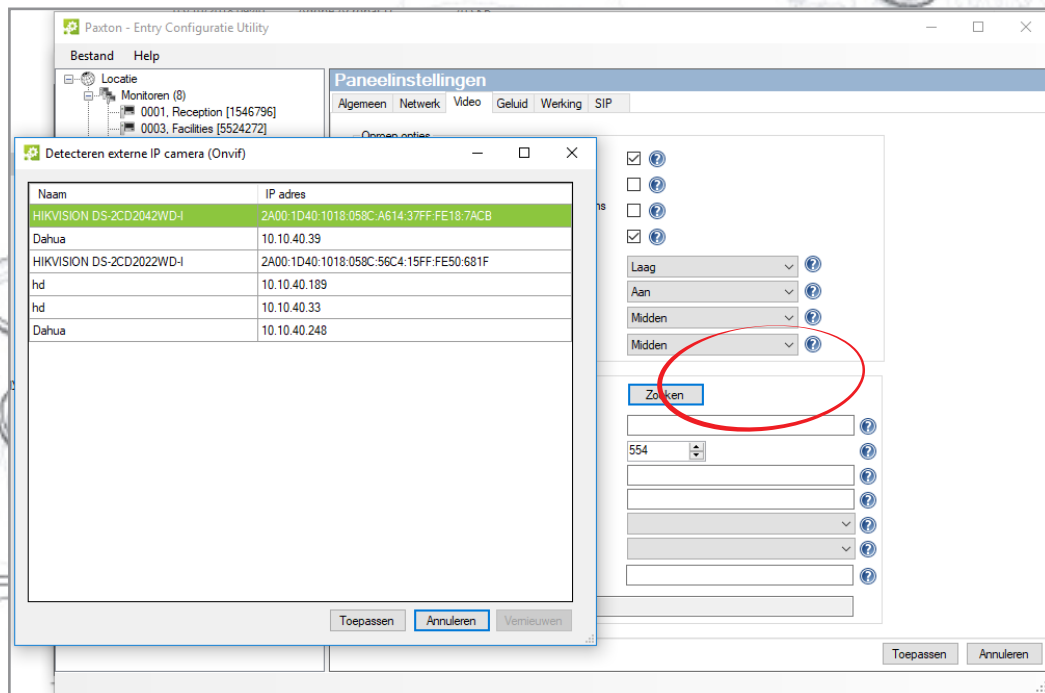
1. Login in de Entry Configuration Utility
2. Selecteer het paneel dat verbonden wordt met de IP camera
3. Selecteer het tabblad "Netwerk"
4. Klik op 'IPv4 inschakelen'
5. Selecteer 'Statisch' en voer de benodigde gegevens in



6. Selecteer het tabblad "Video"
7. Klik op 'Externe IP camera inschakelen'

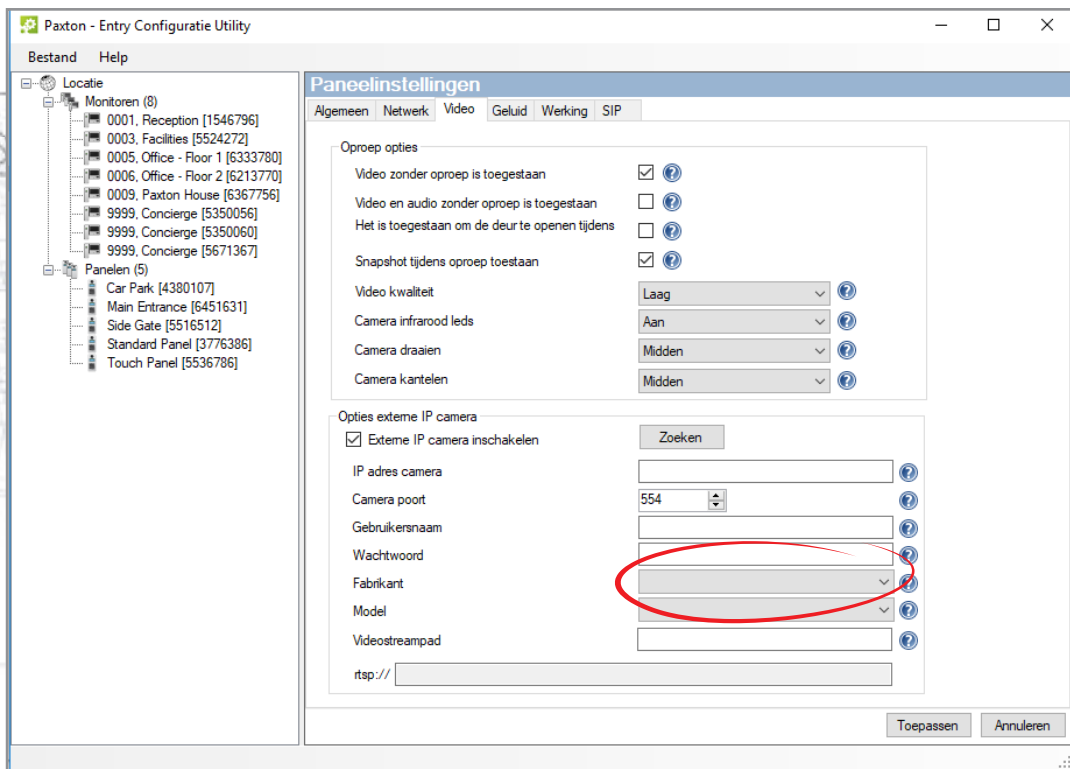


8. Klik op 'Bladeren' om ONVIF compatible camera's in het netwerk te detecteren



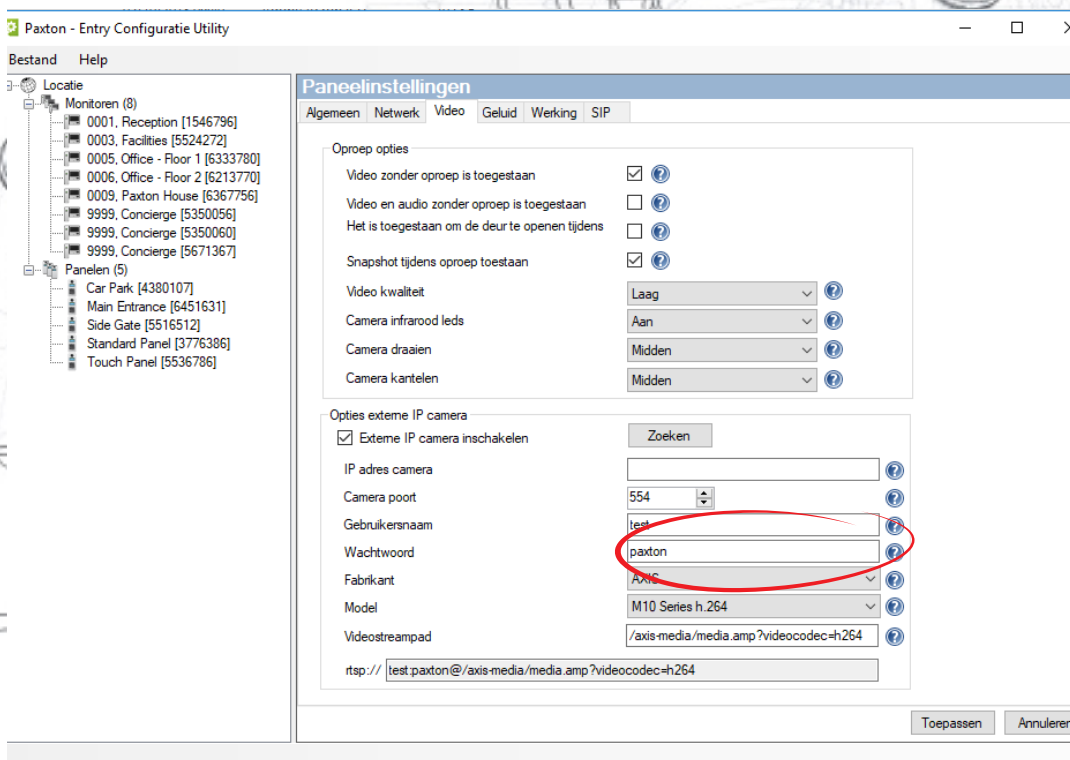
9. Selecteer de juiste camera en klik op 'Bevestig'

10. Selecteer de fabrikant en het model van de camera.



11. Geef de "Gebruikersnaam" en het "Wachtwoord" in van de geselecteerde IP camera
12. Geef de RTSP URL in bij het veld 'videostreampad'.

Een complete lijst met RTSP URL's kunt u hier vinden: <https://www.solerte.com/get-support/rtsp/>
Opmerking: De RTSP URL dient zoals hierboven weergegeven te worden, de tekst "rtsp://" dient niet vermeld te worden



Hoe kunt u de externe IP camera bekijken via de Entry monitor

- Het camera beeld kan bekeken worden tijdens een oproep of bij het gebruik van de optie 'Video zonder oproep'
- Door simpelweg op het beeldscherm van de monitor te tikken (tijdens het bekijken van het camera beeld) kunt u switchen tussen de camera's
- Deze optie wordt weergegeven door een camera icoontje met het nummer 1 of 2 er naast, links bovenin het scherm

Let op: De standaard camera kan niet gewijzigd worden naar de externe IP camera, de audio zal altijd via het Entry paneel komen.

Aanbevolen video stream kwaliteit

Voor een optimale werking van de externe camera op een binnenpost is een videostream met de volgende instellingen aanbevolen:

Maximale resolutie: 768 X 768

Maximale frame rate: 8 fps

Maximale bit rate: 1 Mbps