

Dahua driver installatie en gebruikers handleiding voor Paxton access control

Inleiding

Deze handleiding is bedoeld om installateurs te helpen tijdens de installatie van de Dahua driver in de Paxton access control software. Wanneer deze drivers geïnstalleerd zijn, kan het videobeeld van een Dahua camerasysteem aan een deur gekoppeld worden.



Informatie

De Dahua driver werkt via de SDK van Paxton Net2. Wanneer er een gebeurtenis op de controller plaatsvindt, wordt er 20 seconden aan videobeeld opgehaald uit de video recorder (10 seconden voor en na het event). Op het moment kan er maar 1 camera aan een deur gekoppeld worden. Wanneer er toch 2 camera's gekoppeld worden, wordt er een grijs veld getoond bij de video playback.

Benodigheden

- Dahua driver – DahuaMiniDriverSetup.msi
- Paxton Net2 Pro of Lite versie V 5.03.4008.6211 of hoger

Dahua contactgegevens

Email: sales.benelux@global.dahuatech.com
Tel: +31252 745 082
Website: <http://dahuabenelux.com/nl/>

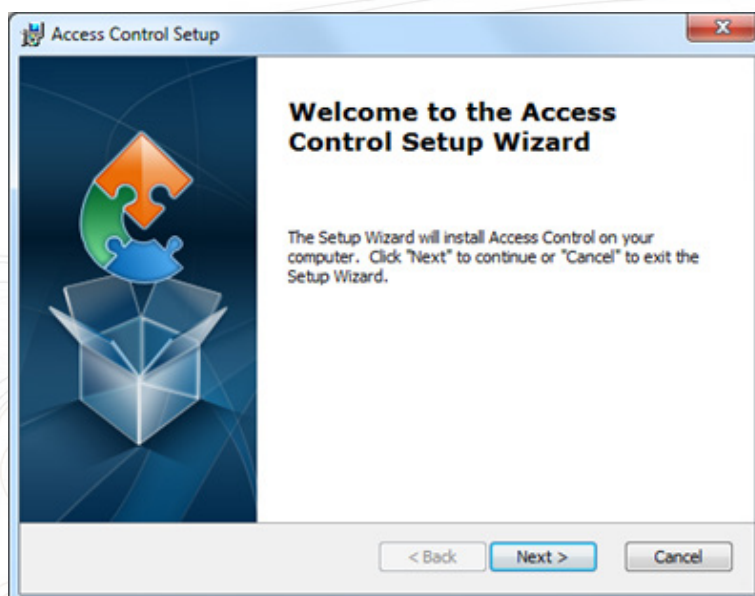
Versie gegevens

Revision History	Description	Reviser	Date
Version 1.0	First Edition	Scott Ruan	14-04-2016

Installeren van de Dahua driver

1) Dubbel klik op 'DahuaMiniDriverSetup.msi' om de driver te installeren.

Klik in het welkom scherm op 'Next'.

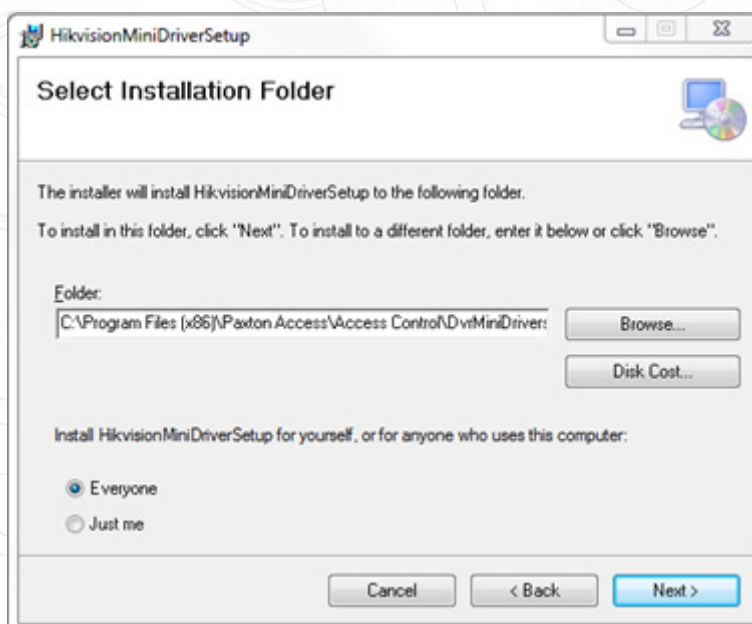


2) De Dahua driver moet in de zelfde map geïnstalleerd worden als Net2, dit is bijvoorbeeld;

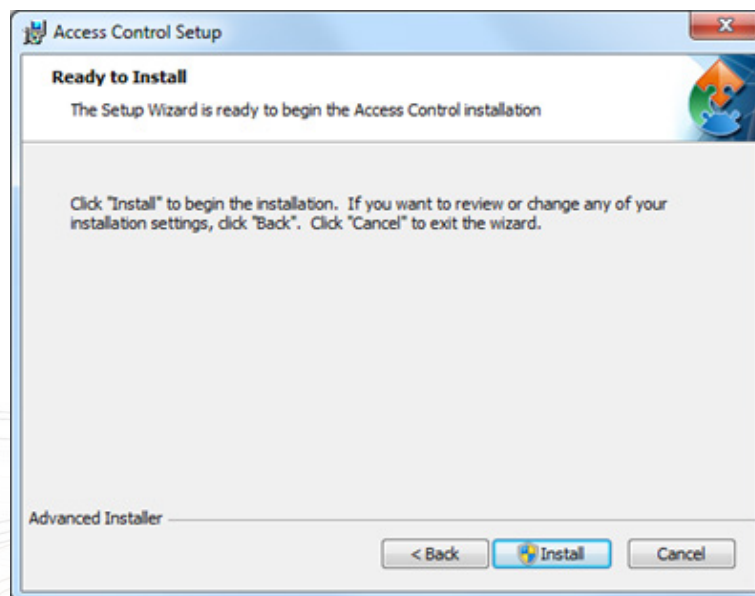
C:\Program Files\Paxton Access\Access Control\Net2.exe

C:\Program Files\Paxton Access\Access Control\DvrMiniDrivers

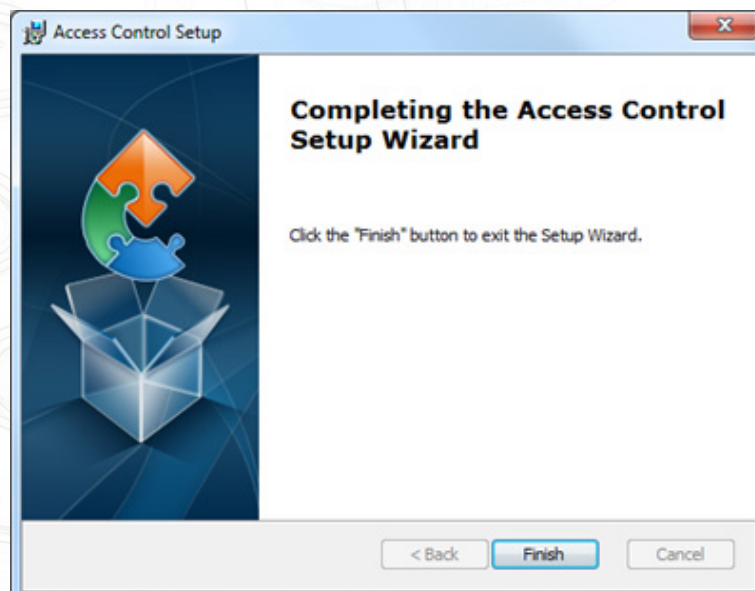
Notitie: Net2 en de Dahua driver moeten in dezelfde map geïnstalleerd worden, anders wordt de driver niet gevonden in Net2.



3) klik op 'Next' om de installatie te starten.



4) Klik na de installatie op 'Close' om de installatie te beëindigen.

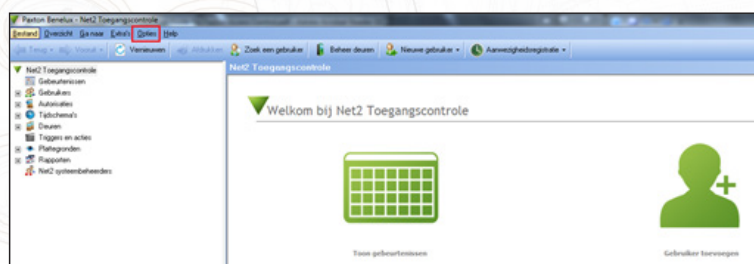


Camera(s) toevoegen

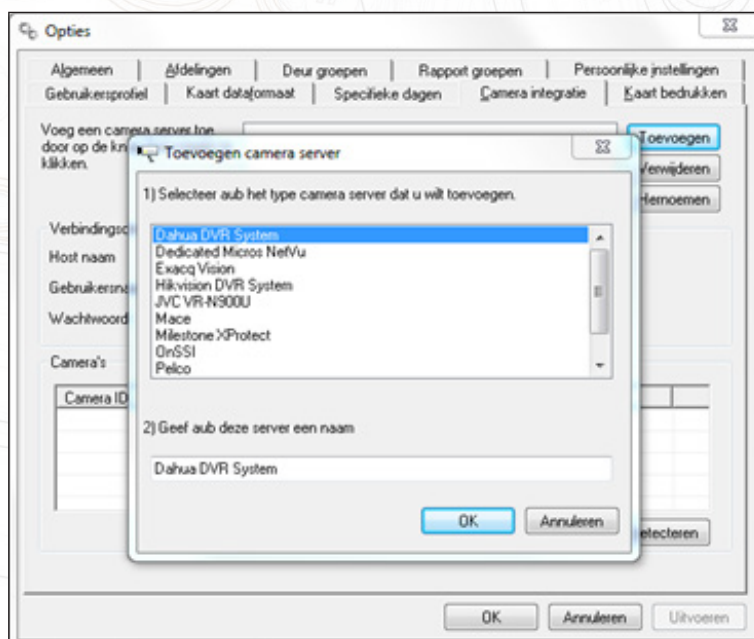
1) Login in Net2 access Control.



2) Selecteer: 'Opties' en vervolgens 'Camera integratie'



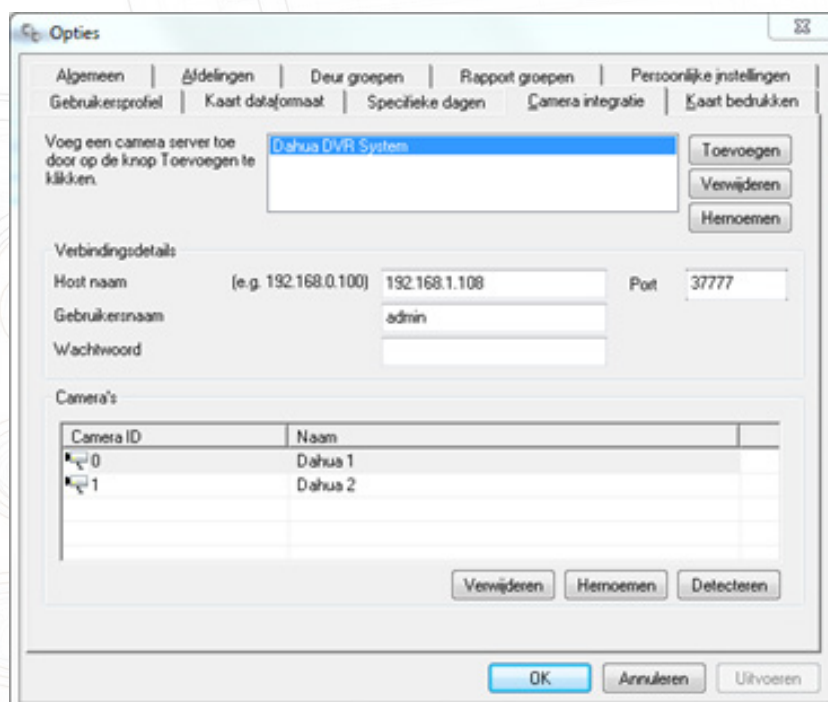
3) Klik op 'Toevoegen' en selecteer: 'Dahua DVR System', voer eventueel een naam in.



4) Voer het IP-adres inclusief poortnummer, samen met de gebruikersnaam en wachtwoord in. Klik op 'Detecteren' en vervolgens op 'Uitvoeren'.

Notitie: standaard wordt poort 37777 gebruikt, als er geen poortnummer ingevuld wordt dan worden de camera's niet gedetecteerd.

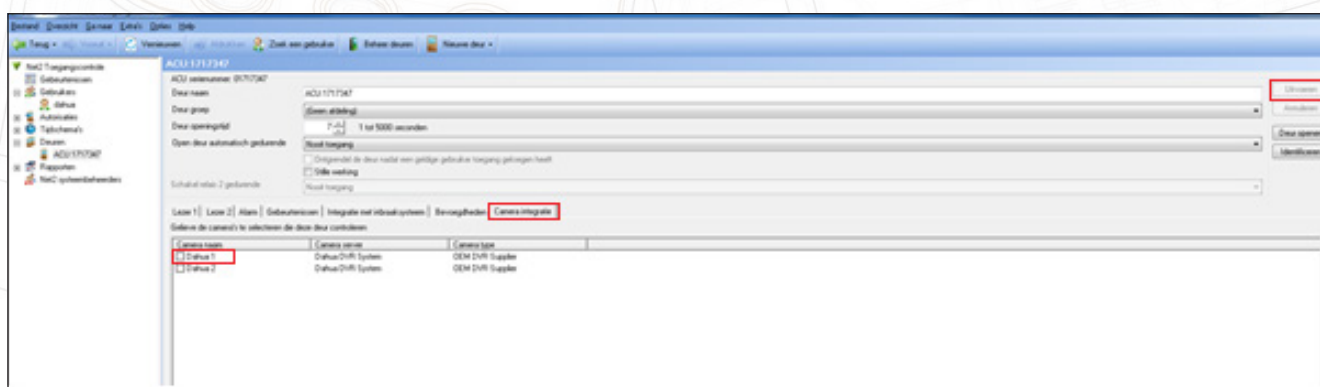
Tip: de naam van de camera kan gewijzigd worden indien gewenst. Door de camera te selecteren en vervolgens op 'Hernoemen' te klikken, kunt u een andere naam ingeven. (dit zal de naam alleen wijzigen in Net2, niet in Dahua)



3.2 Camera koppelen aan een deur

Selecteer een controller van de lijst met deuren, klik vervolgens op het tabblad 'Camera integratie' en selecteer de camera die gekoppeld moet worden met die deur en klik op 'Uitvoeren'.


Notitie: op het moment kan er maar 1 camera per deur gekoppeld worden!



Video bekijken

1) Open 'Gebeurtenissen', daar staan de events van het systeem. Wanneer er een gebeurtenis plaatsvindt op een controller met een gekoppelde camera, dan staat er een camera icoon achter het event.

Datum/Tijd	Gebruiker	Kaartnummer	Waar	Gebeurtenis	Details
9-6-2016 12:03:27			ACU:1717347	Oproep niet beantwoord	Net2 Entry Monitor Id 12 (12A) land
9-6-2016 12:03:24			ACU:1717347	Oproep gemaakt	Net2 Entry Monitor Id 12 (12A) land
9-6-2016 12:03:19			ACU:1717347	Deur geopend	Met exit druktoets
9-6-2016 12:03:19			ACU:1717347	Deur geopend	Met exit druktoets
9-6-2016 12:03:17			ACU:1717347	Deurbeel geactiveerd	
9-6-2016 12:02:35			ACU:1717347	Deur geopend	Met exit druktoets
9-6-2016 12:02:20			ACU:1717347	Deur geopend	Met exit druktoets
9-6-2016 12:02:20			ACU:1717347	Deur geopend	Met exit druktoets
9-6-2016 12:02:20			ACU:1717347	Deur geopend	Met exit druktoets

2) Dubbel klik op het camera icoon,  en vervolgens verschijnt er een pop up met het videobeeld.

3) Door te klikken op  wordt het beeld versneld afgespeeld, door  te klikken wordt het beeld teruggespoeld.

