

Einrichtung der Entry-Gruppenanordnung

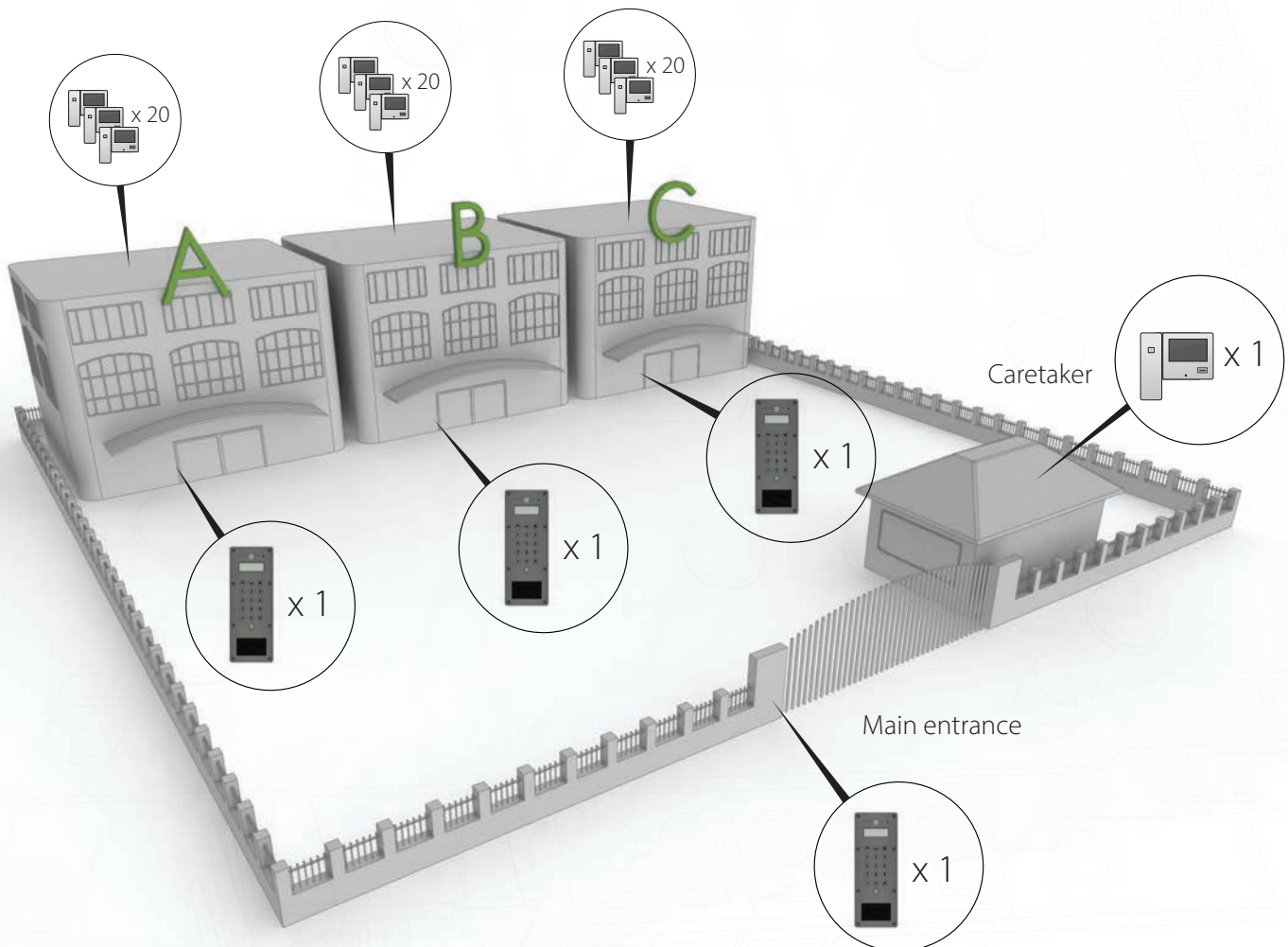
Übersicht

Die Anordnung bezeichnet eine Funktion, mit der Sie ein Entry-System in mehrere Gruppen aufteilen und somit steuern können, welche Monitore von welchen Türstationen aus aufgerufen werden können. Dies ist dann nützlich, wenn Sie möglicherweise eine abgeschlossene Anlage von mehreren Büros oder Wohnungen haben, wie beispielsweise einen Gewerbepark, Universitäts-Campus, eine Schule oder ein Krankenhaus usw.




Anordnungsbeispiel

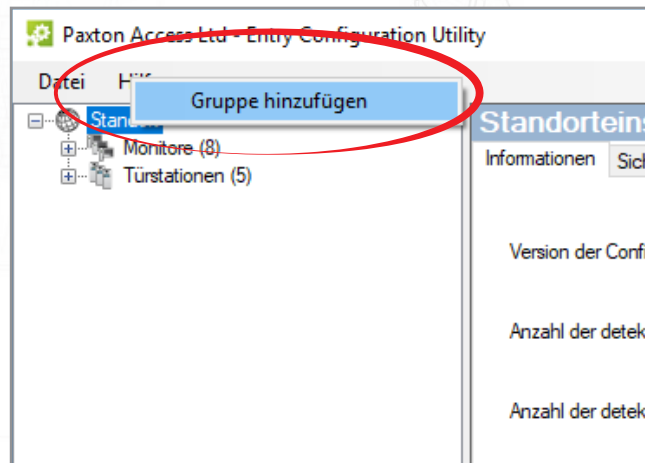
In diesem Beispiel gibt es einen Haupteingang, der zu drei separaten Apartmenthäusern führt. Es existiert ein Hausmeister vor Ort, der von allen Türstationen aus angerufen werden kann.



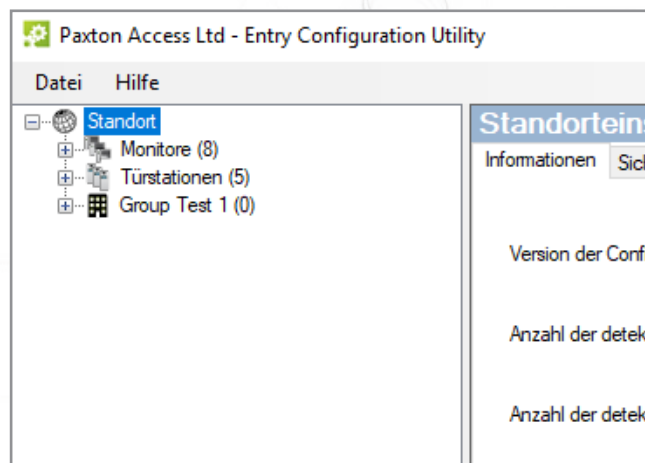
Einmal eingerichtet, ist die Station am Haupteingang in der Lage, den Hausmeister und die Blocks A bis C zu rufen. Innerhalb der abgeschlossenen Anlage kann die Station des Blocks A nur Bewohner in diesem Block anrufen. Dasselbe gilt für Blöcke B und C.

Konfiguration einer Entry-Anordnung

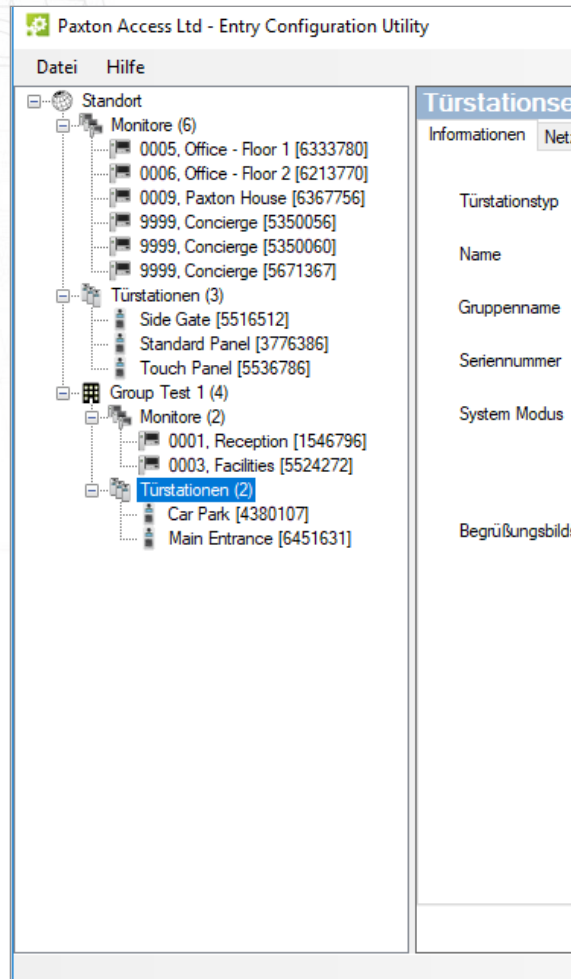
1. Loggen Sie sich in das Entry-Konfigurationsprogramm ein und klicken Sie mit der rechten Maustaste auf das (Stations-)  Symbol. Wählen Sie 'Gruppe hinzufügen'



2. Setzen Sie diesen Vorgang fort, bis Sie für jedes Ihrer Apartmenthäuser eine Gruppe erstellt haben



3. Danach klicken Sie einfach auf die Stationen und Monitore und ziehen diese aus der 'Stations'- Stammgruppe in die gerade erstellten Gruppen. Achten Sie aber darauf, die Station 'Haupteingang' und den Hausmeister-Monitor in der 'Stations'-Gruppe zu belassen.



Aufrufen eines Gruppen-Monitors von einer Türstation

1. Beim Aufruf eines Gruppenmonitors von einer Türstation aus, wird der Benutzer zunächst aufgefordert, diejenige Gruppe aufzurufen, die den gewünschten Monitor enthält.
2. Nach der Auswahl einer Gruppe muss dann die Nummer oder der Name des gewünschten Monitors eingegeben werden, abhängig vom Betriebsmodus der Station.

Anordnungsregeln

- Türstation - Eine Türstation kann alle Monitore in allen Gruppen anrufen
- Türsprechmonitor - Ein Türsprechmonitor kann von allen Stationen in allen Gruppen plus allen Türstationen aufgerufen werden
- Gruppenstationen - Eine Gruppenstation kann nur Monitore innerhalb ihrer eigenen Gruppe anrufen, plus alle Türsprechmonitore
- Gruppenmonitor - Ein Gruppenmonitor kann nur von Stationen innerhalb seiner eigenen Gruppe aufgerufen werden, plus allen Türstationen
- Monitorkennungen - können sich in verschiedenen Gruppen wiederholen
- Türsprechmonitore - müssen eine eindeutige Kennung haben