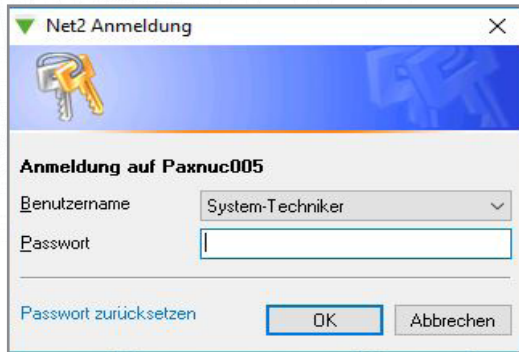


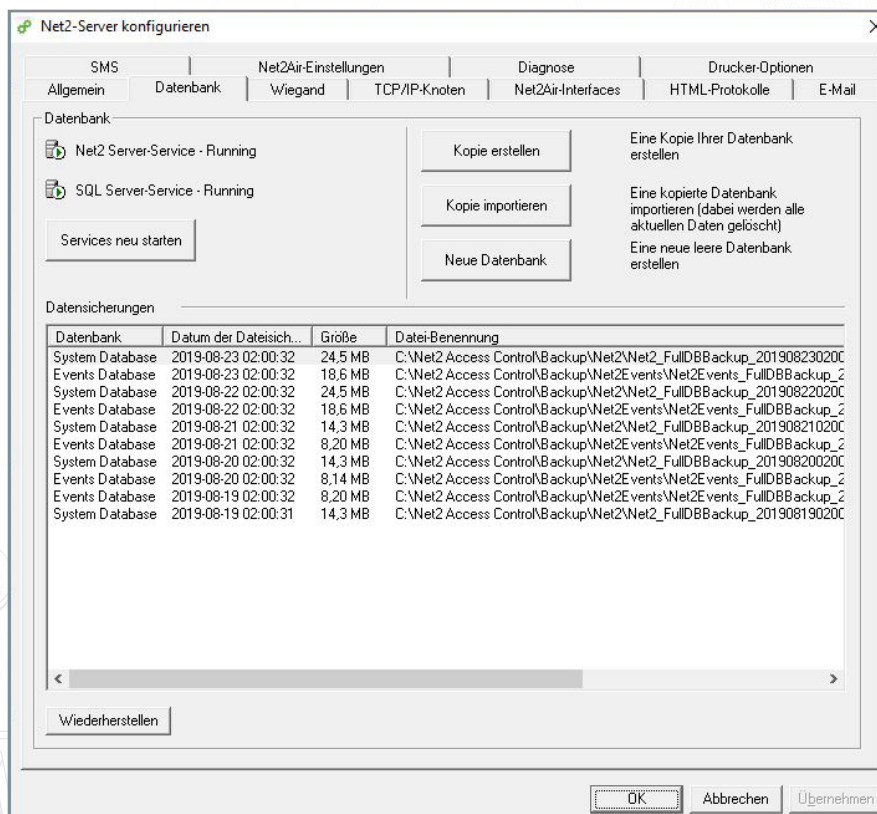
Erstellen eines Backups in Net2

Sichern in Net2

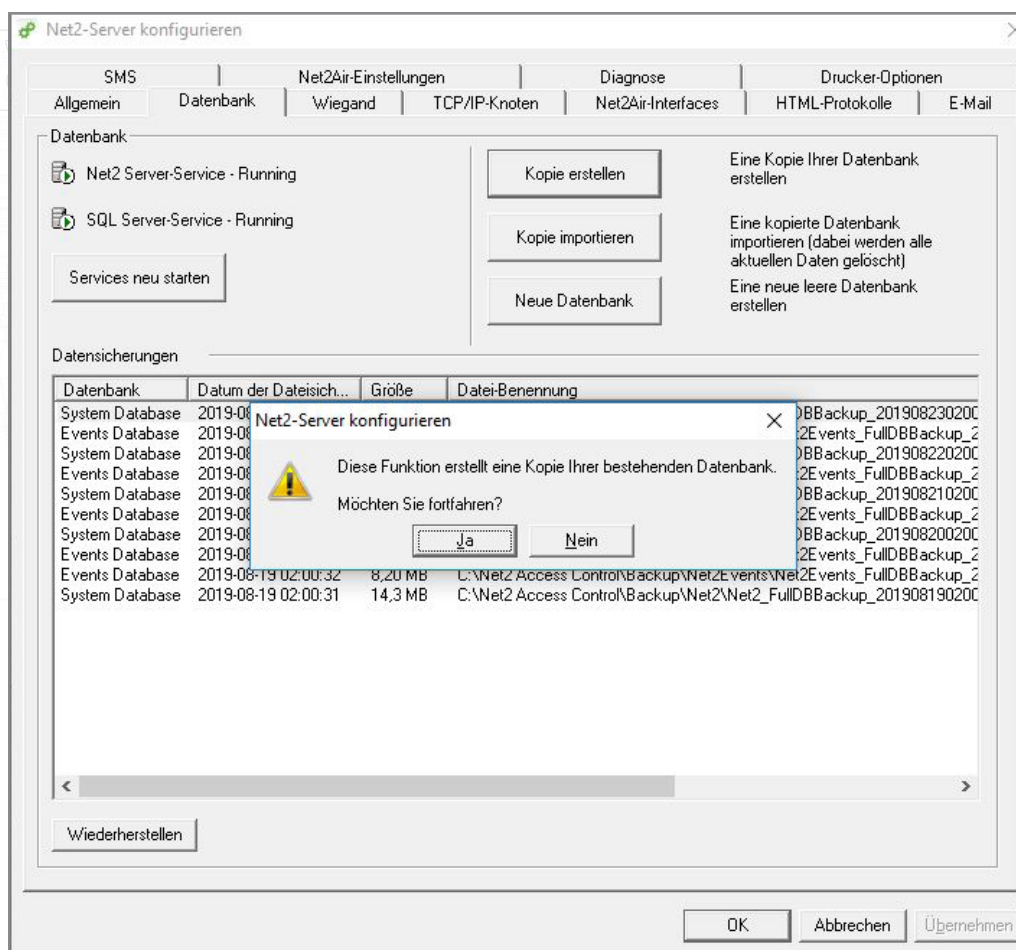
Melden Sie sich zunächst in der Net2 Configuration Utility an.



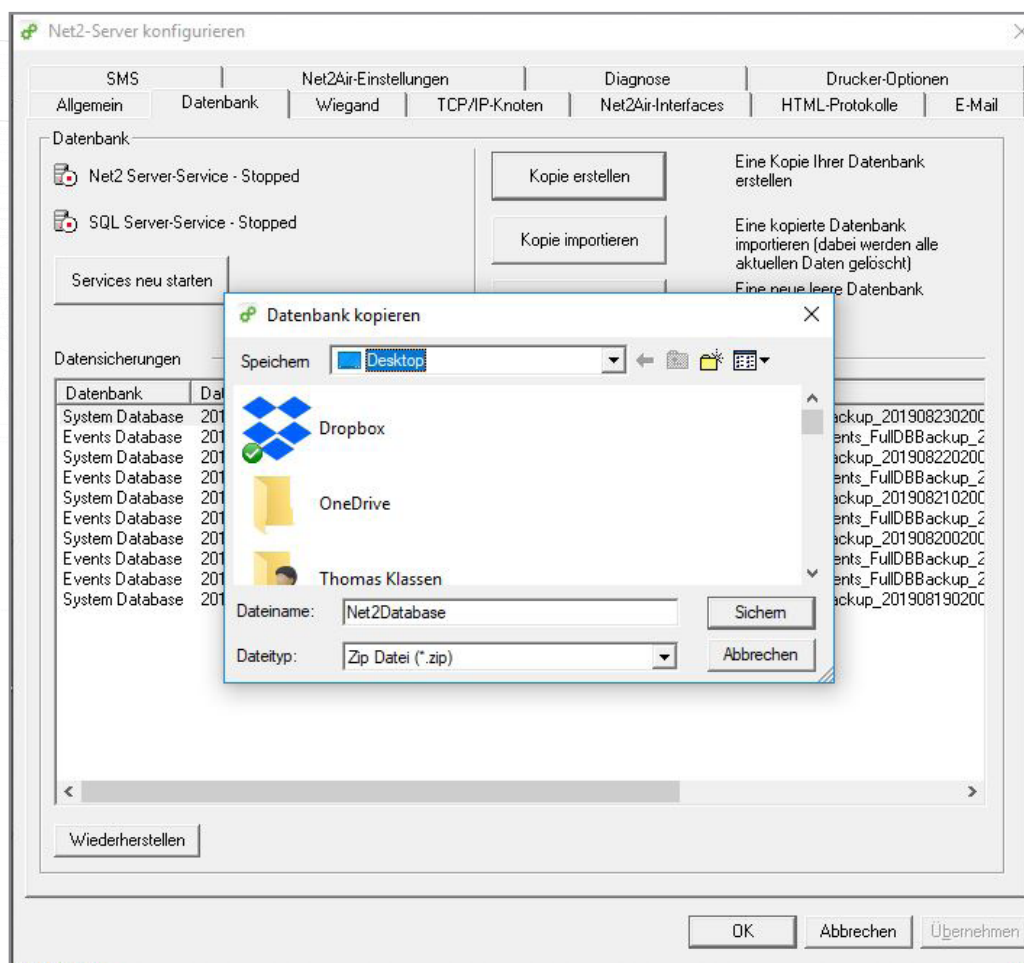
Nun Klicken Sie auf die Registerkarte Datenbank.



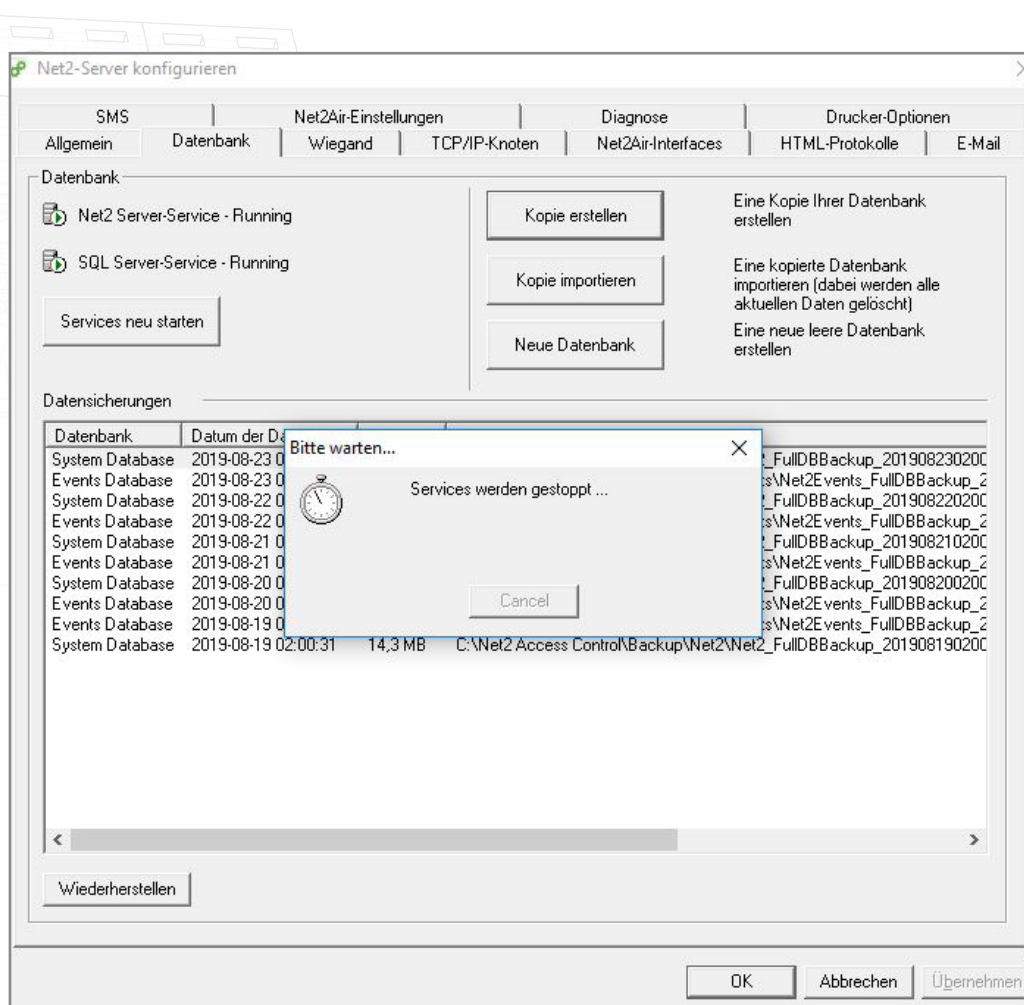
Klicken Sie auf Kopie erstellen. Klicken Sie dann im Popup-Fenster auf Ja.



Wählen Sie Ihren gewünschter Speicherort aus und klicken abschließend auf Speichern.



Die Software startet nun die Dienste neu.



Das Backup wird nun an dem von Ihnen gewählten Ort gespeichert.