

Stel favorieten in op de homepagina

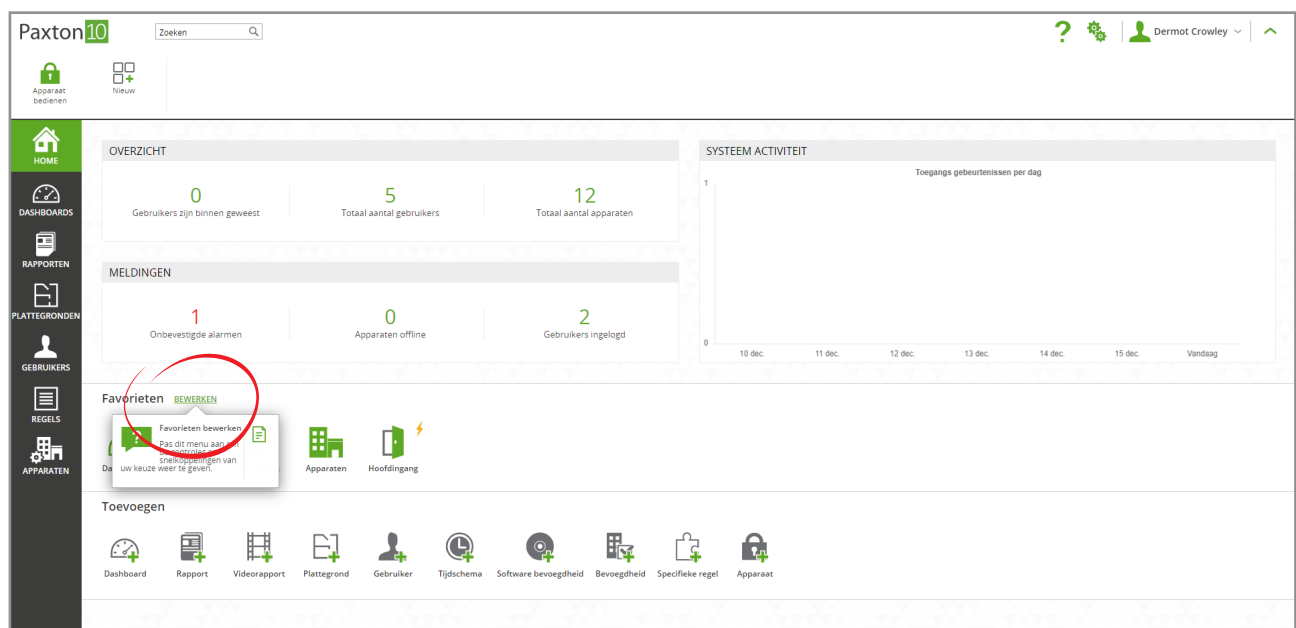
Overzicht

Met Favorieten kunt u de opties die u vaak gebruikt makkelijk op een overzichtelijke plek weergeven. Favorieten kunnen voor iedere gebruiker afzonderlijk worden opgeslagen, u kunt ze dus volgens uw persoonlijke wensen configureren. Zo kunt u met èèn klik een dashboard openen, deur openen of een rapport bekijken.

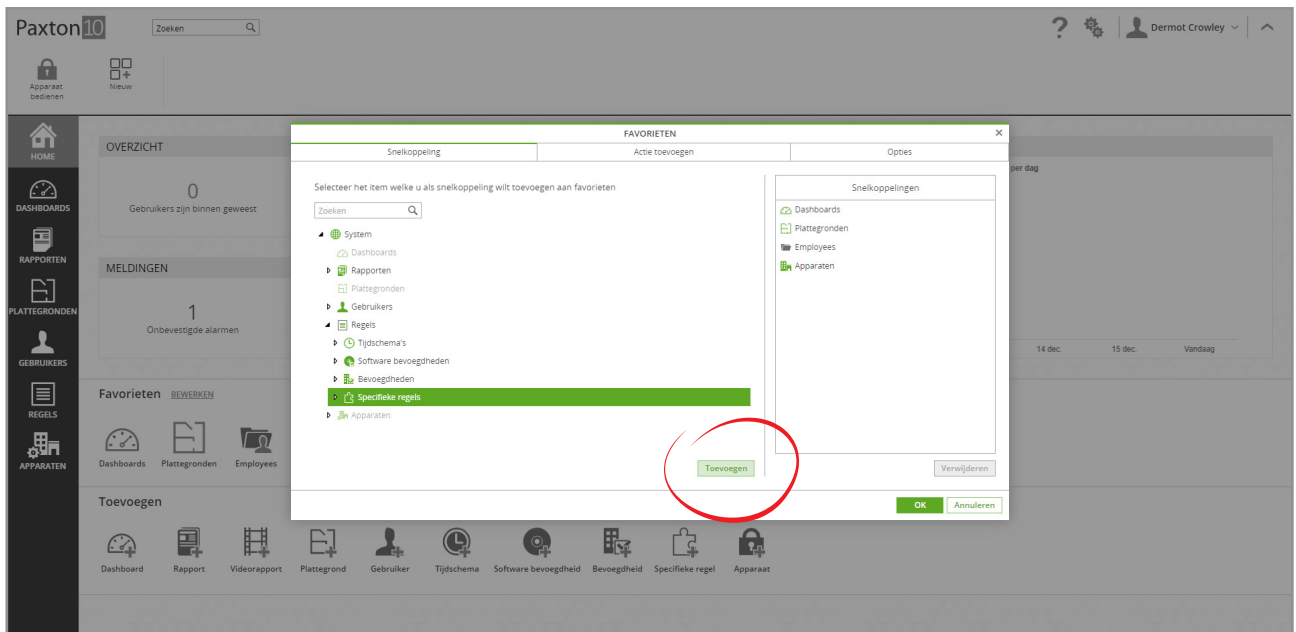
Favorieten toevoegen

1. Ga naar de homepagina.
2. Naast favorieten klik op '**Bewerken**'!

Het scherm favorieten zal nu openen.

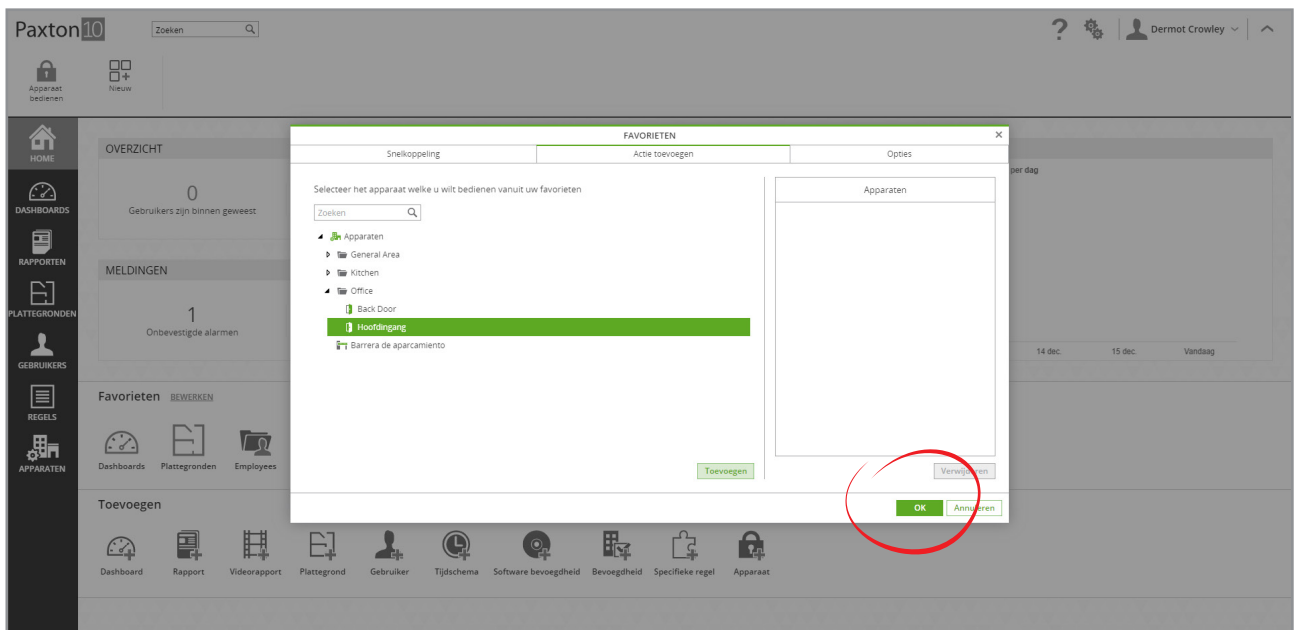


3. U bevindt zich nu in het tabblad '**Snelkoppelingen**' selecteer het onderdeel binnen de Paxton10 software waar u een snelkoppeling van wilt toevoegen aan uw favorieten en klik op 'Toevoegen'. Herhaal dit voor alle onderdelen waar u een snelkoppeling voor wilt hebben.



4. Open het tabblad 'Actie toevoegen'.
5. Selecteer het apparaat die u wilt toevoegen en klik op 'Toevoegen' om deze aan uw favorieten toe te voegen. Herhaal dit voor alle apparaten waar u een snelkoppeling voor wilt hebben.

In uw favorieten ziet u nu uw toegevoegde apparaten, door erop te klikken kunt u het apparaat eenvoudig openstaken.



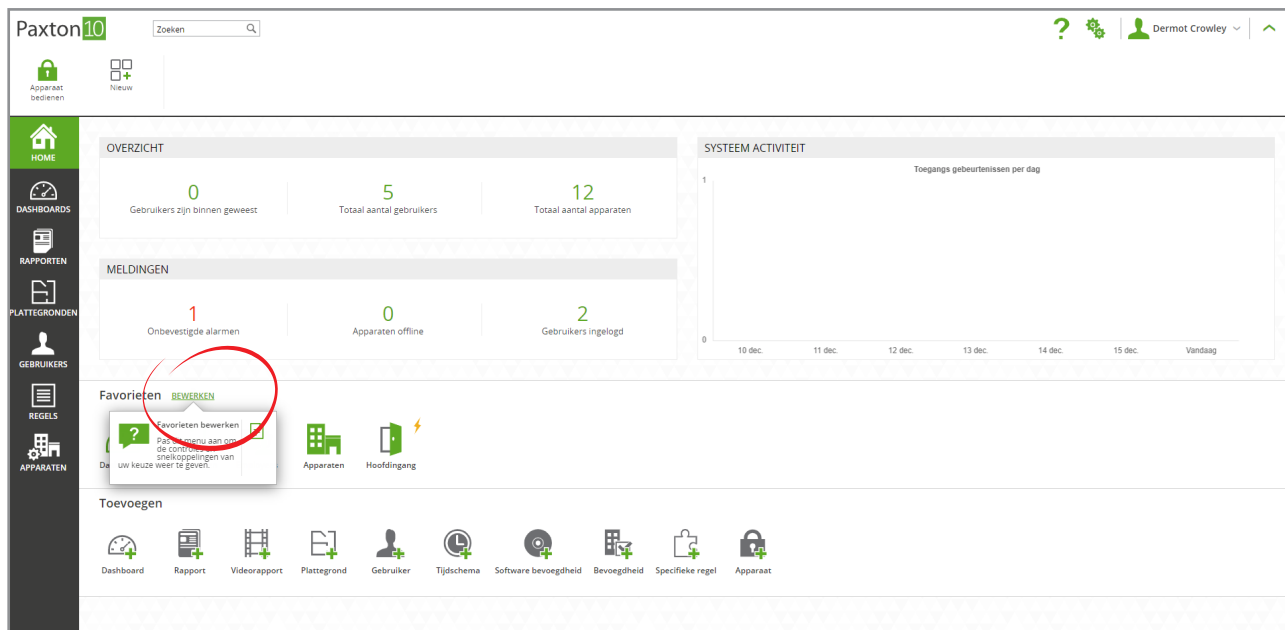
Indien u een deur opent zal er een groen knipperende balk getoond worden om aan te geven dat de deur geopend is.

6. Klik op 'OK' om het venster favorieten te sluiten.

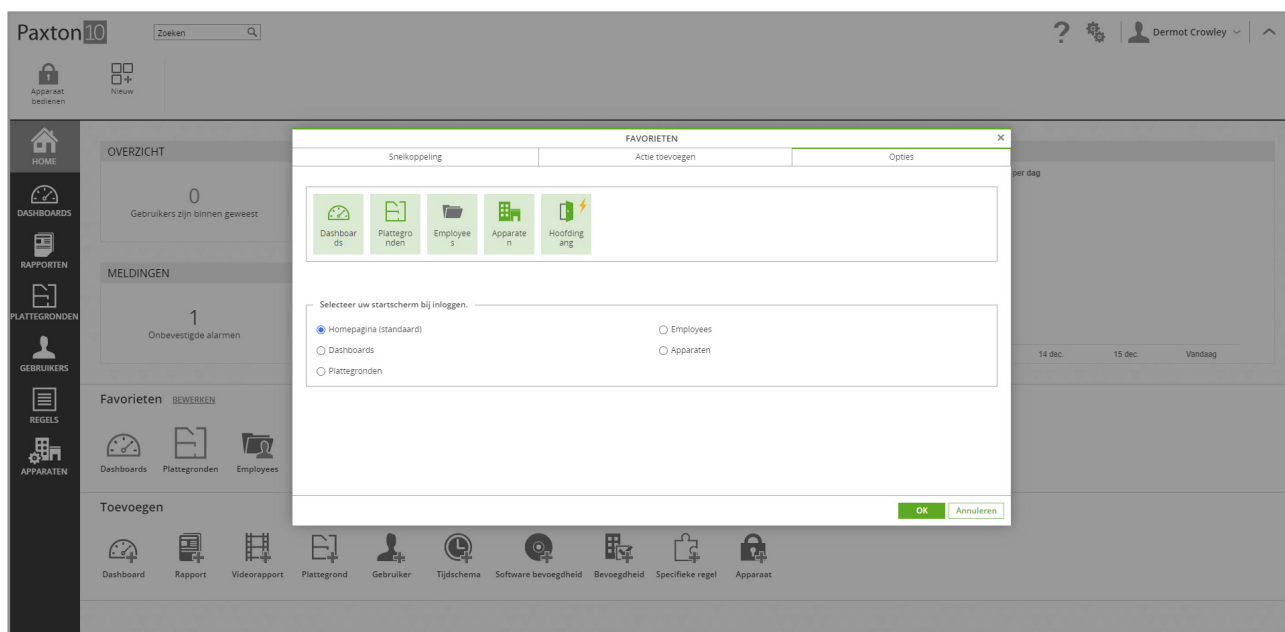
Opties

1. Ga naar de homepagina.
2. Naast favorieten klik op '**Bewerken**'!

Het scherm favorieten zal nu openen.



3. Klik op het tabblad '**Opties**' , een overzicht van al uwe snelkoppelingen worden nu getoond.
4. Rangschik uw snelkoppelingen door ze in de gewenste volgorde te slepen.
5. U kunt er ook voor kiezen om na het inloggen direct een van uw favoriete pagina's te openen. Klik op het selectievakje van uw favoriete pagina, bij de volgende keer dat u inlogt zal automatisch uw favoriete pagina geopend worden zoals bijvoorbeeld een dashboard of plattegrond.



Veel gestelde vragen

Waarom zie ik niet alle apparaten om toe te voegen als actie?

Het is alleen mogelijk om apparaten te selecteren waar u bevoegdheden voor heeft. Indien u geen bevoegdheden heeft voor een apparaat kunt u deze ook niet bedienen via de software?

Waarom wordt de actie niet uitgevoerd als ik op de snelkoppeling klik?

Acties worden alleen uitgevoerd als u bevoegdheden heeft voor dit apparaat. Indien u geen bevoegdheid heeft of u start de actie uit buiten het tijdschema dan zal de actie niet uitgevoerd worden.

Wie kan mijn favorieten zien?

De favorieten zijn voor iedere software gebruiker persoonlijk, wanneer u uw favorieten wijzigt zal dit voor alleen u doorgevoerd worden/

Kan ik softbuttons toevoegen aan favorieten?

Het is momenteel niet mogelijk om softbuttons toe te voegen aan de favorieten.