



So wird Paxton10 ein digitaler Eingang hinzugefügt:

## Übersicht

Digitale Eingänge ermöglichen Ihnen die einfache Überwachung und Meldung der Zustände von Schaltern und Tasten sowie von Sensoren wie Bewegungsmeldern. Diese können dann in die benutzerdefinierten Regeln aufgenommen werden, um eine einzigartige Funktionalität in Paxton10 zu schaffen, z. B. die Einstellung einer Drucktaste als Auslöser, um ein Gerät für eine bestimmte Zeit einzuschalten.

Die digitalen Eingänge sind auf drei Arten mit Paxton10 verbunden:

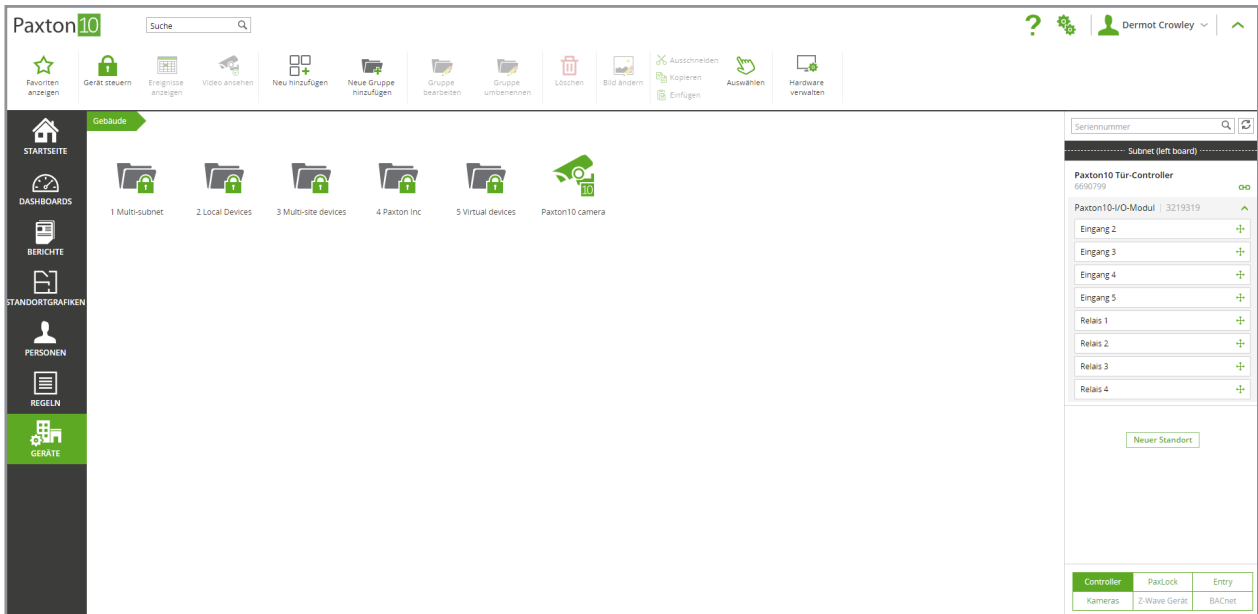
- Paxton10 Tür- oder Video-Controller - Obwohl sie in erster Linie zur Steuerung von Zutrittspunkten verwendet werden, können alle nicht verwendeten Eingänge zur Überwachung digitaler Zustände verwendet werden.
- Alarmmodul - Wird primär zur Integration in ein Alarmsystem verwendet; wenn ein Eingang unbenutzt ist, kann dieser zur Überwachung digitaler Zustände verwendet werden.
- I/O-Modul - Dieses Modul ist speziell für Ein- und Ausgabegeräte konzipiert. Jeder seiner 5 Eingangsanschlüsse kann zur Überwachung digitaler Zustände verwendet werden.

## Erstellen eines digitalen Eingangs

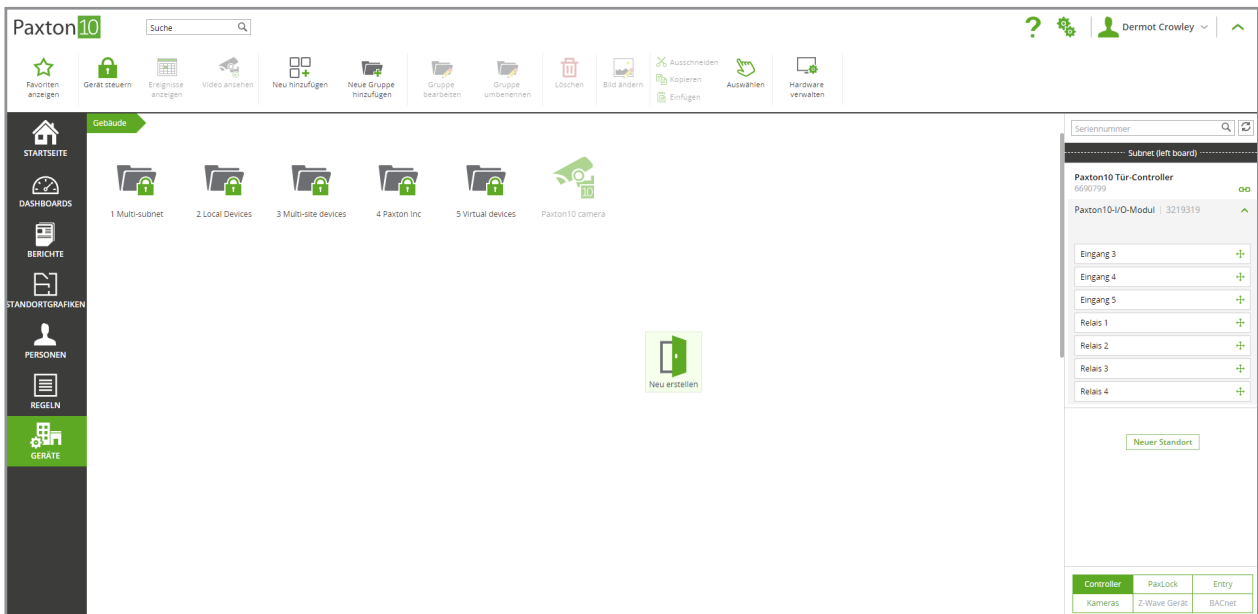
Eine Reihe von digitalen Eingabegeräten kann für die Funktion in Paxton10 ausgewählt werden. Erstellen Sie einen digitalen Eingang im Paxton10-System, indem Sie die folgenden Schritte ausführen.

Bei Einsatz eines I/O-Moduls, nach dem Einloggen in das System:

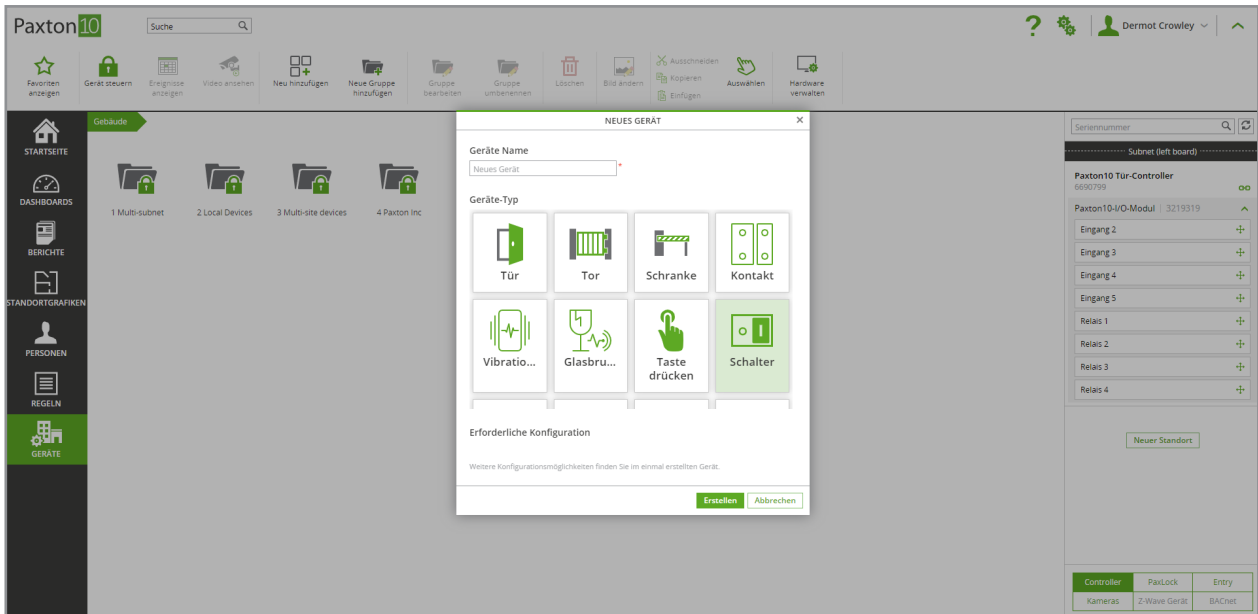
1. Navigieren Sie zum Abschnitt **Geräte**.



2. Suchen Sie auf der rechten Seite des Bildschirms das I/O-Modul.
3. Klicken Sie auf den entsprechenden ‚Eingang‘ und ziehen Sie ihn auf eine leere Stelle auf der linken Seite.

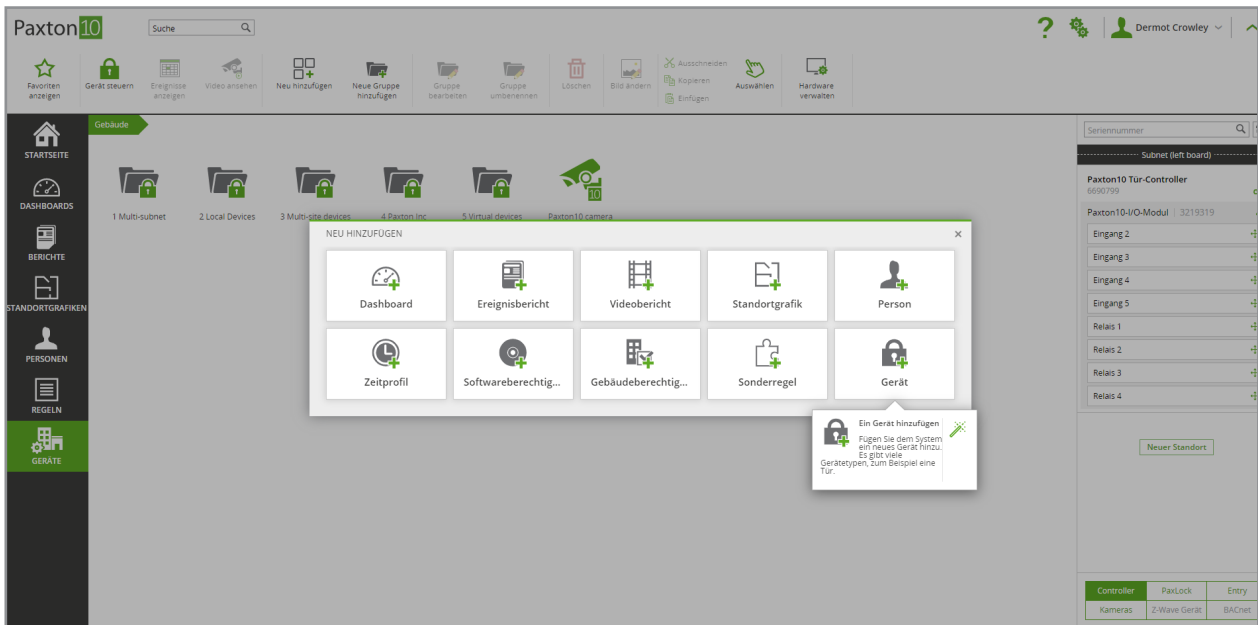


4. Geben Sie dem Eingang einen Namen und wählen Sie den Gerätetyp aus, der am besten zu dem passt, was der Eingang überwacht.
5. Klicken Sie auf ‚Erstellen‘, um die Einrichtung des Geräts abzuschließen.

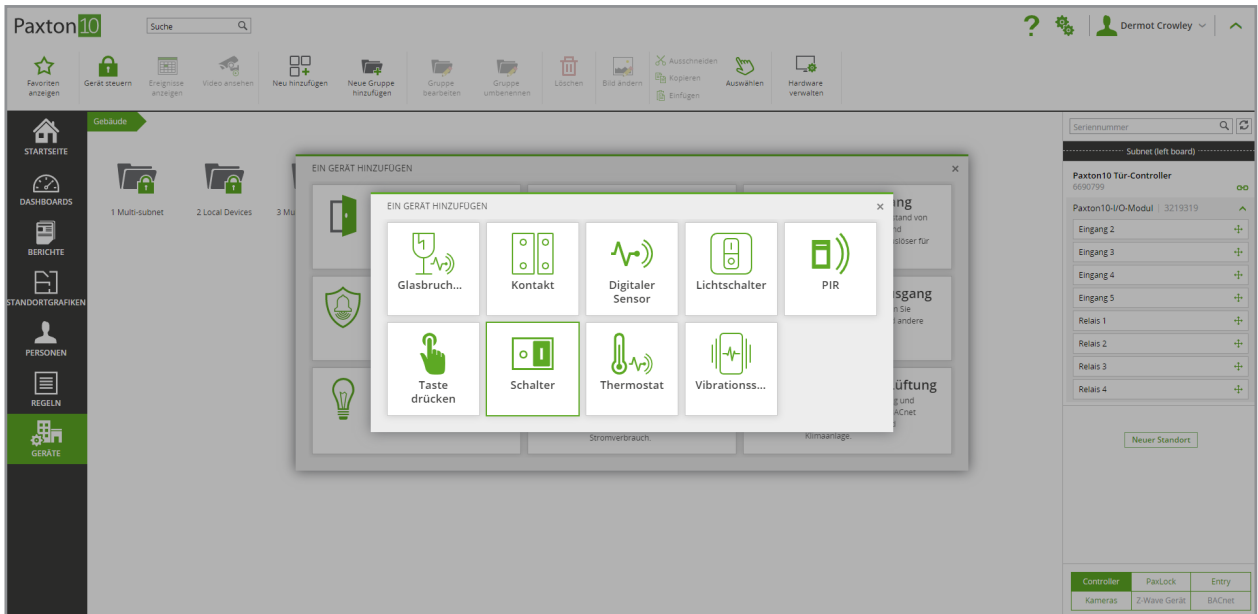


Bei Verwendung eines Ersatzeingangs von einem Controller oder einem Alarmmodul, nach dem Einloggen in das System:

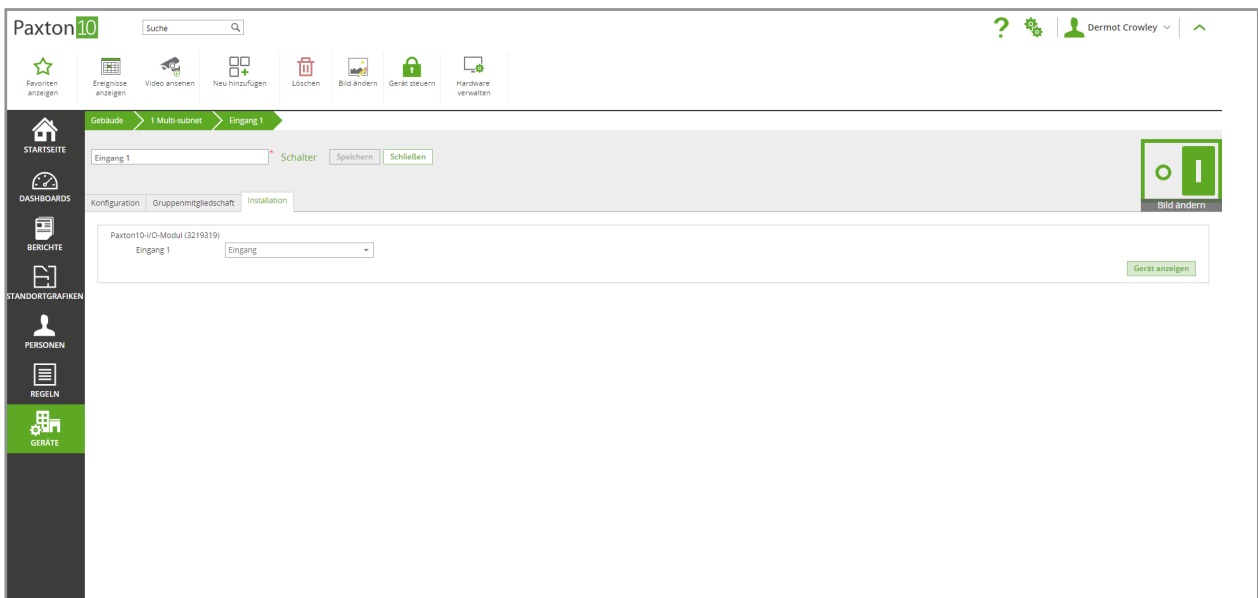
1. Wählen Sie aus der Multifunktionsleiste, **Neu hinzufügen**!
2. Wählen Sie, **Gerät**!



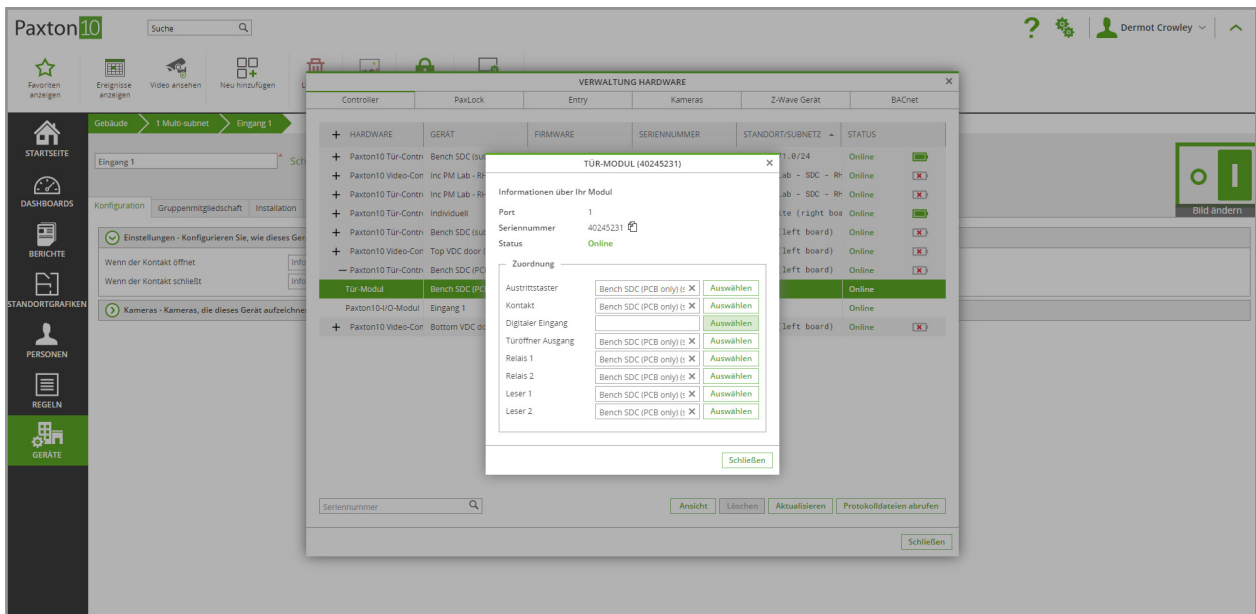
3. Wählen Sie, **Digitaler Eingang** und bestimmen Sie den Gerätetyp, der für die Überwachung des Eingangs am besten geeignet ist.



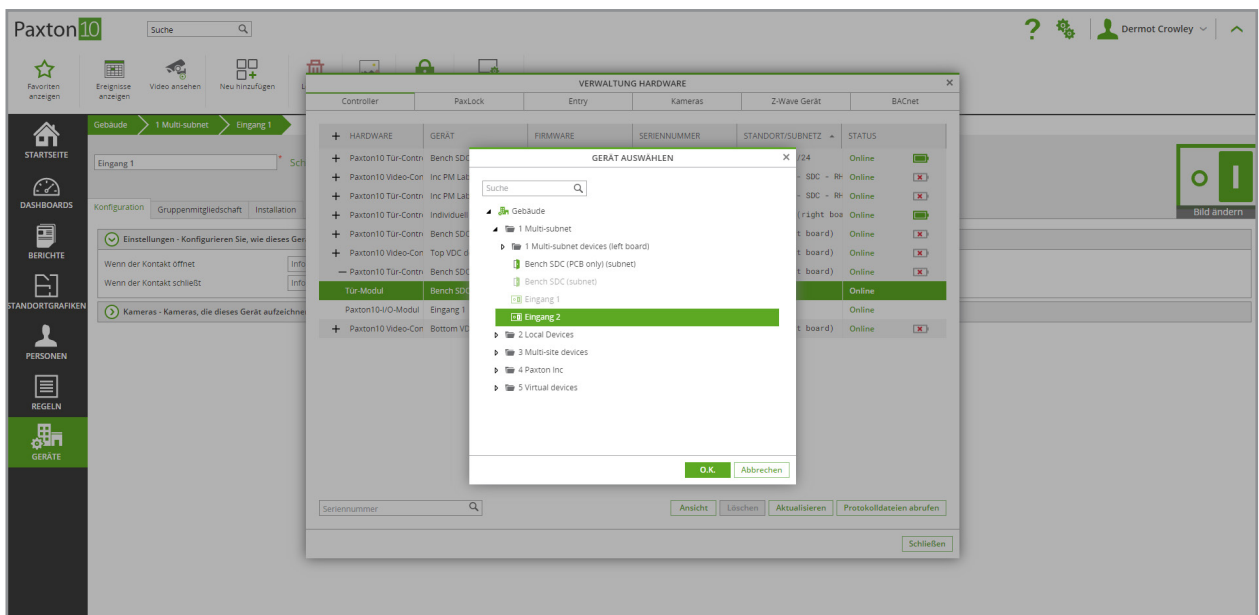
4. Geben Sie dem Gerät einen Namen und klicken Sie auf Speichern.
5. Wählen Sie unter der Registerkarte **'Installation'** für das Gerät auf der rechten Seite des Bildschirms **'Hardware verwalten'**.



6. Wählen Sie den Controller oder das Modul, an den bzw. das das Gerät physisch angeschlossen ist, und klicken Sie auf **'Anzeigen'**. Klicken Sie auf den Eingang, den das Gerät verwendet, und klicken Sie auf **'Auswählen'**.



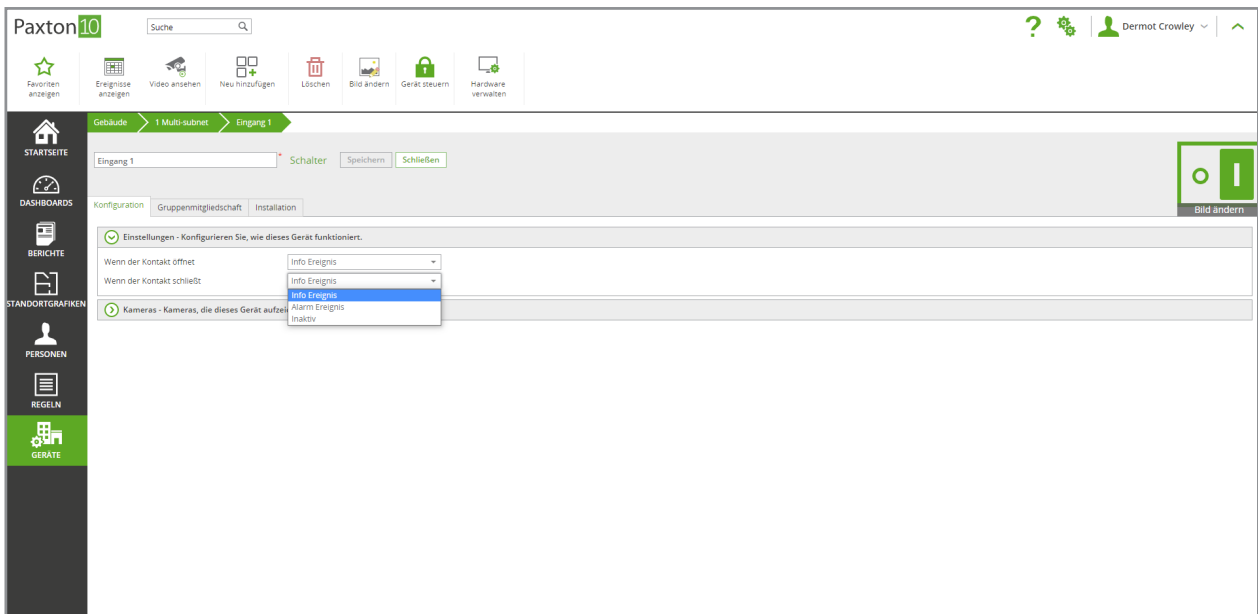
7. Wählen Sie das neu erstellte Gerät aus der Liste aus und klicken Sie auf,'OK'.



## Konfiguration des digitalen Eingangs

Wählen Sie innerhalb des Geräts auf der Registerkarte ‚Konfiguration‘ im Abschnitt ‚Einstellungen‘, wie das Gerät funktioniert.

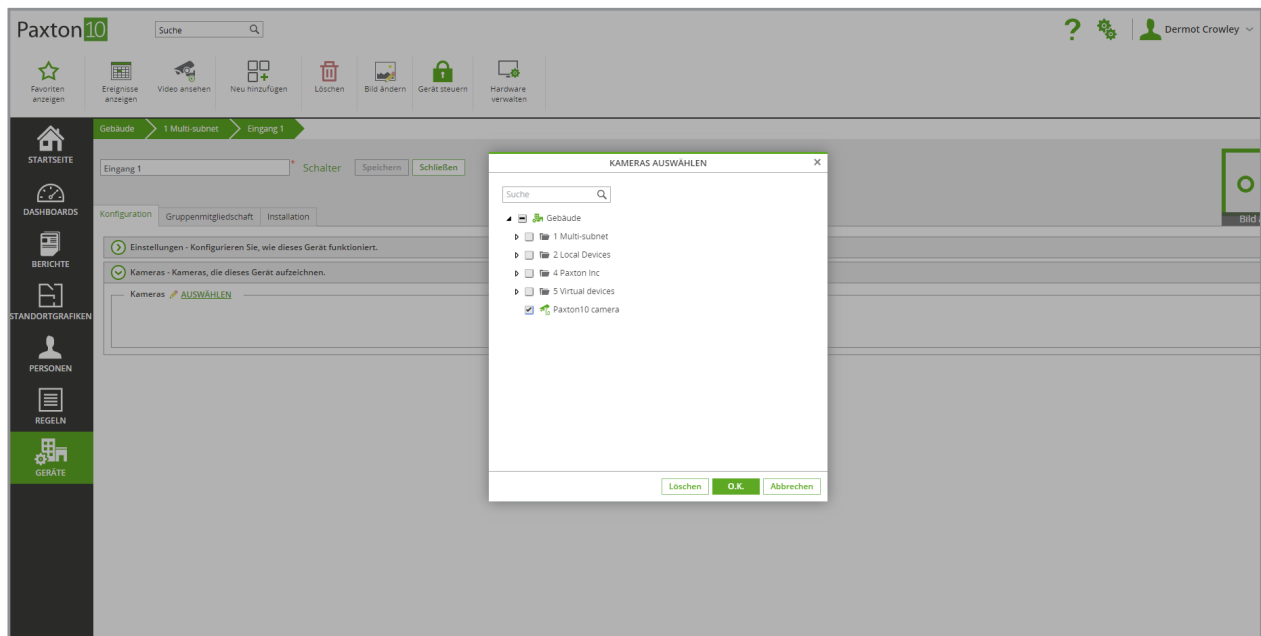
Bestimmen Sie, ob ein Informationsereignis oder ein Alarmereignis ausgelöst wird, wenn der Eingang seinen Zustand auf offen oder geschlossen ändert. Ein Alarmereignis erfordert bei seinem Eintreten eine Bestätigung durch einen Benutzer. Wählen Sie ‚inaktiv‘, um zu verhindern, dass ein Ereignis ausgelöst wird. Ohne ein Ereignis kann der Eingang immer noch zum Auslösen von Auslöse- und Aktionsregeln verwendet werden.



Wählen Sie Kameras, die das Gerät im Abschnitt, **Kameras** anzeigen.

Klicken Sie auf, **AUSWÄHLEN**, wählen Sie die entsprechende Kamera und bestätigen Sie mit, **OK**.

Die Verknüpfung von Kameras mit dem Gerät ermöglichen die Bereitstellung von Videomaterial für jedes auftretende Ereignis.



Auf der Registerkarte, **Gruppenmitgliedschaft** können Sie wählen, zu welche(r/n) Gruppe(n) das Gerät gehört. Klicken Sie auf, **AUSWÄHLEN**, wählen Sie die entsprechenden Gruppen und bestätigen Sie mit, **OK**.

Auf der Registerkarte, **Installation** können Sie die Hardware für das Gerät anzeigen. Klicken Sie auf die Schaltfläche, **Hardware verwalten**, um Änderungen an der Zuordnung des Geräts vorzunehmen.

## Verwenden eines digitalen Eingangs

Digitale Eingänge haben eine Reihe von Verwendungsmöglichkeiten, wie z. B.:

- Zusätzliche Tür-Ausgangstasten
- PIR-Bewegungsmelder
- Manipulationsschalter
- Fenster- und Türkontakte
- Taster oder Schalter

Zusätzlich zur Erzeugung eines Ereignisses, wenn sich der Zustand des Eingangs ändert, und zur Anzeige ihres aktuellen Zustands auf Plänen und Dashboards vor Ort können digitale Eingänge auch zum Auslösen von Auslöse- und Aktionsregeln verwendet werden, d. h. sie können zur Aktion anderer Geräte oder zur Erstellung von Berichten verwendet werden.