

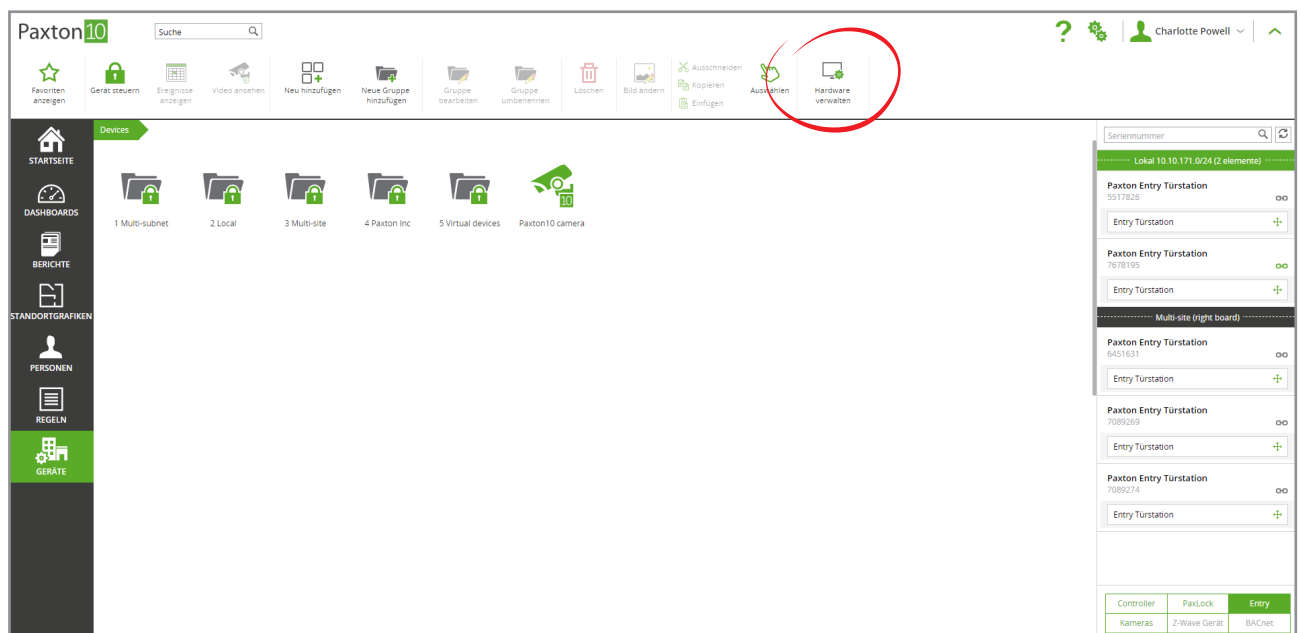


Paxton10 Hardware-Management

Übersicht

Sobald Hardware hinzugefügt und an ein Paxton10-System angebunden wurde, erscheint die Hardware im Fenster **'Hardware-Verwaltung'**.

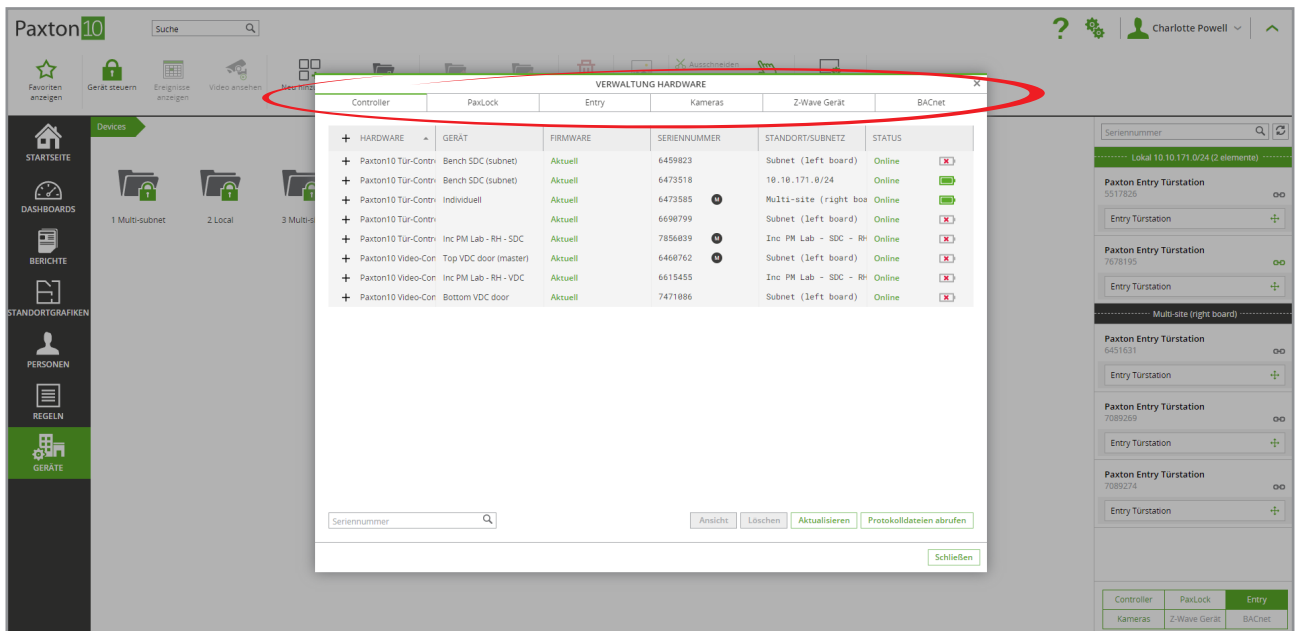
Navigieren Sie in Paxton10 zu **'Geräte'** und wählen Sie dann **'Hardware verwalten'** aus der Funktionsleiste.



Die Hardware-Verwaltung ist nur für Benutzer mit den entsprechenden Software-Berechtigungen verfügbar.

Hardware-Typen

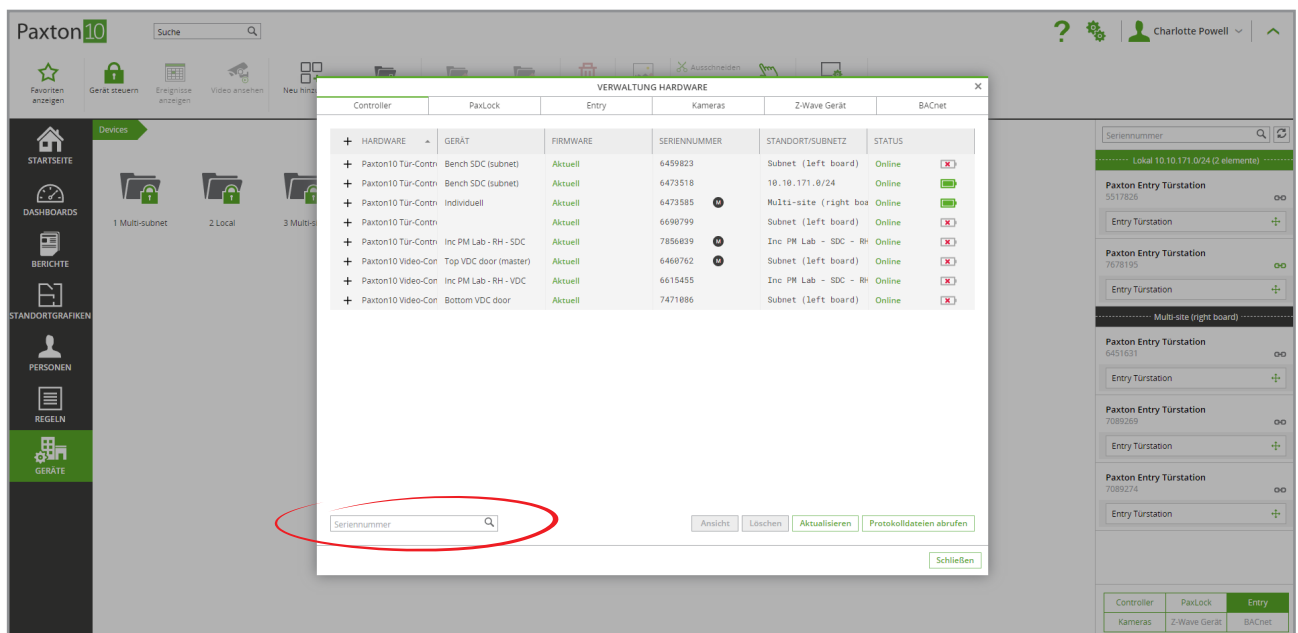
Die Hardware wird nach ihrem Typ kategorisiert. Zu den Hardware-Typen gehören Paxton10-Controller, Kameras, Paxton Entry und andere. Verwenden Sie die Registerkarten am oberen Rand des Fensters, um die Hardware des gewünschten Hardwaretyps anzuzeigen.



Suche

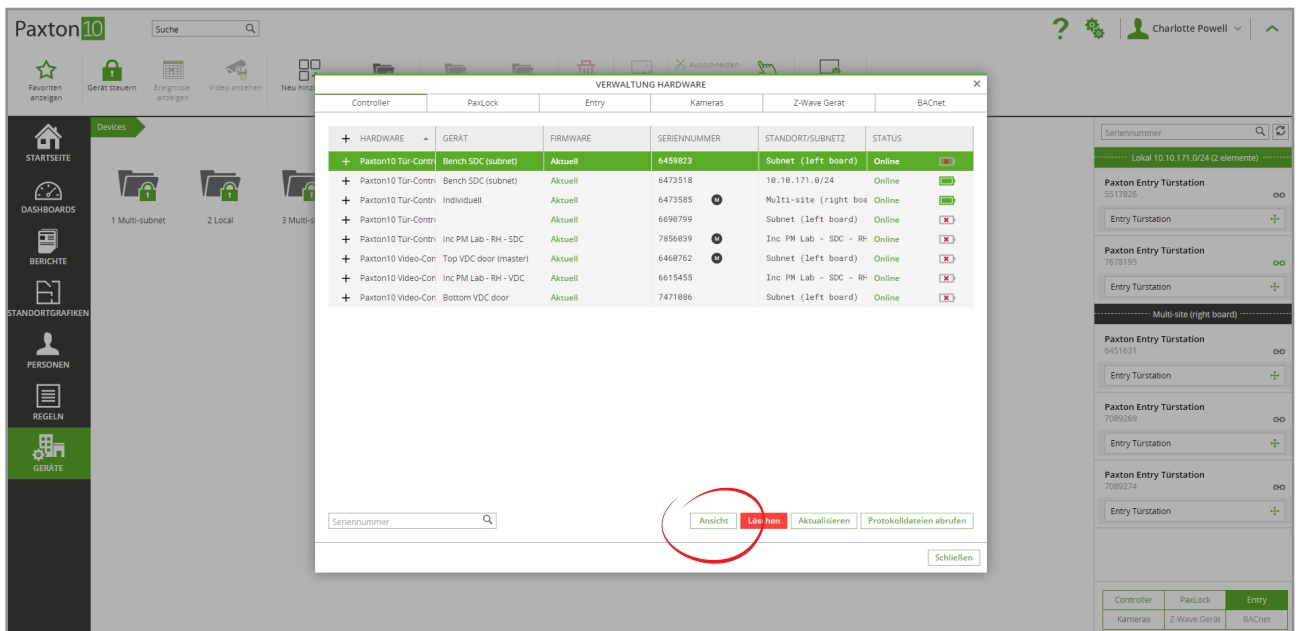
Bei größeren Systemen geben Sie eine Seriennummer oder IP-Adresse in das Suchfeld unten links ein, um ein Element leichter zu finden.

Die Suche erfolgt nur innerhalb des aktuell ausgewählten Hardwaretyps.



Ansicht

Verwenden Sie die Schaltfläche **'Anzeigen'**, um zusätzliche Details zu einem ausgewählten Element anzuzeigen, z. B. seine IP-Adresse, Kommunikationsdetails und Gerätezuordnung.

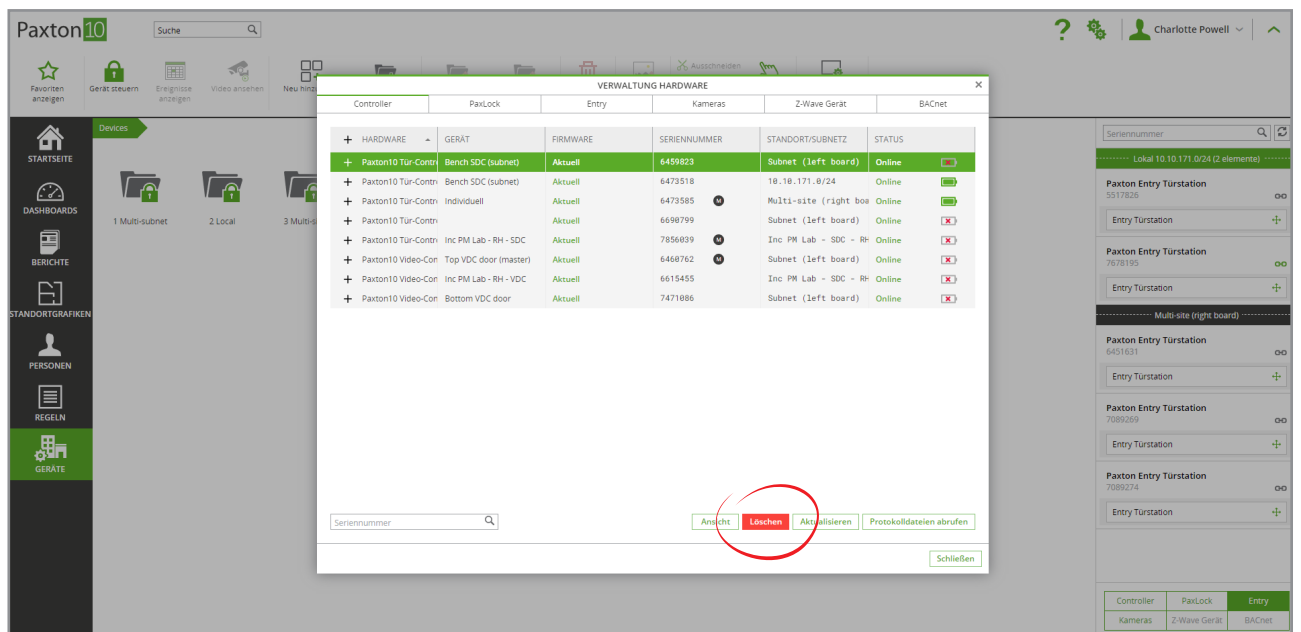


Entfernen

Wenn die Hardware nicht mehr benötigt wird, verwenden Sie die Schaltfläche ‚Entfernen‘, um sie aus dem System zu entfernen.

Wenn die Hardware physisch angeschlossen ist, wie z. B. über einen I/O-Stecker, ziehen Sie diesen zuerst ab, bevor Sie sie entfernen.

Nach dem Entfernen kann ein Werksrückstellung der Hardware erforderlich sein, bevor sie an ein anderes System gebunden werden kann.



Protokolldateien abrufen

Wenn der Paxton-Support dies wünscht, können Sie die Schaltfläche **Protokolldateien abrufen** verwenden, um System-Protokolldateien herunterzuladen. Diese können Paxton bei der Diagnose und der Lösung von aufgetretenen Problemen helfen.

HARDWARE	GERÄT	FIRMWARE	SERIENNUMMER	STANDORT/SUBNETZ	STATUS
+ Paxton10 Tür-Contri	Bench SDC (subnet)	Aktuell	6459823	Subnet (left board)	Online
+ Paxton10 Tür-Contri	Bench SDC (subnet)	Aktuell	6473518	18-18-171-8/24	Online
+ Paxton10 Tür-Contri	Individuell	Aktuell	6473585	Multi-site (right board)	Online
+ Paxton10 Tür-Contri	Individuell	Aktuell	6690799	Subnet (left board)	Online
+ Paxton10 Tür-Contri	Inc PM Lab - RH - SDC	Aktuell	7856039	Inc PM Lab - SDC - RH	Online
+ Paxton10 Video-Con	Top VDC door (master)	Aktuell	6460762	Subnet (left board)	Online
+ Paxton10 Video-Con	Inc PM Lab - RH - VDC	Aktuell	6615455	Inc PM Lab - SDC - RH	Online
+ Paxton10 Video-Con	Bottom VDC door	Aktuell	7471886	Subnet (left board)	Online

Häufig gestellte Fragen

Warum ist im Fenster Hardware-Verwaltung keine Hardware aufgeführt?

In der Hardware-Verwaltung wird nur angebundene Hardware aufgelistet.

Sobald die Hardware mit Strom versorgt und an Ihr Netzwerk angeschlossen ist, erscheint die Hardware im Gerätebereich (auf der rechten Seite des Bildschirms im Abschnitt 'Geräte'). Ziehen Sie die Hardware-Komponenten auf ein Paxton10-Gerät oder wählen Sie das graue Link-Symbol, um die Hardware an Ihr System zu binden.