

Paxton10

Zutrittskontrolle | Videomanagement | Ein System

Systemübersicht



**Gebäudesicherheit und
Videoüberwachung,
kombiniert auf nur einer
benutzerfreundlichen
Plattform.**



Was ist Paxton10?

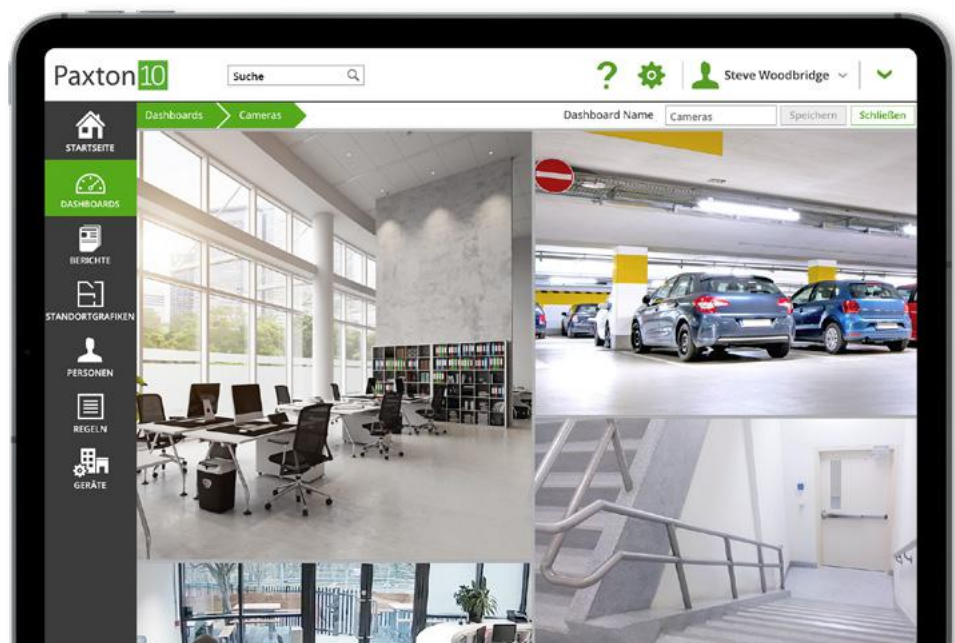
Zutrittskontrolle. Videomanagement. Ein System.

Paxton10 kombiniert Zutrittskontrolle und Videomanagement und macht so die Verwaltung der Sicherheitseinrichtungen Ihres Objekts ganz einfach. So können Sie von einer anwenderfreundlichen Plattform aus den Zutritt zu Ihrem Gebäude beschränken und Ihr Videoüberwachungssystem steuern.

Paxton10 ist eine vielseitige Lösung und eignet sich für alle Gebäudetypen und -größen. Über die webbasierte Software haben Sie Zugriff auf Ihr Paxton10 System und können so Ihr Objekt über jedes Gerät zu jeder Zeit und von jedem Ort aus überwachen.

Paxton10 wurde im Hinblick auf größtmögliche Einfachheit entwickelt und nutzt die neueste Technologie, um Ihnen eine leistungsstarke Gebäudesicherheitslösung ohne komplizierte Systemverwaltung zu bieten. Seine Benutzerfreundlichkeit macht Paxton10 zur idealen Lösung, um die Sicherheit Ihres Gebäudes auch in Zukunft zu gewährleisten.

Darüber hinaus bieten wir Ihnen diverse kostenlose Paxton-Apps, mit denen Sie über Smartphone oder Tablet auf Ihr System zugreifen können.





Brandneu!



Video

- Die Videoverwaltungssoftware Paxton10 bietet umfangreiche Funktionalität, unter anderem:
 - Fernzugriff
 - Bewegungsmeldung
 - Videoexport
 - Bookmarking
- Die Paxton10 Überwachungskameras basieren auf der neuesten Technologie
- Alle Kameras sind für den Einsatz im Innen- und Außenbereich geeignet
- Branchenführende Leistung bei schwachem Licht
- 128GB Speicher auf der Kamera

Paxton10 ist auch mit IP-Videokameras von Drittanbietern kompatibel, so dass Sie auch bereits vorhandene Kameras verwenden können.



Zutritt

- Kontrollieren Sie effektiv den Personenverkehr um ein Gebäude herum
- Vollständig kompatibel mit der preisgekrönten Türsprechanlagenlösung und der drahtlosen Türdrücker-Reihe von Paxton
- Enthält eine Reihe von Lesern, die mit einer Vielzahl unterschiedlicher elektronischer Transponder-Technologien zusammenarbeiten, einschließlich kostenloser Bluetooth® Smart Identifikationsmedien für Ihr Telefon oder Apple Watch
- Einfache Erstellung und Wiedergabe von Berichten
- Verwenden Sie Lagepläne zur visuellen Verwaltung Ihres Gebäudes per Fernzugriff

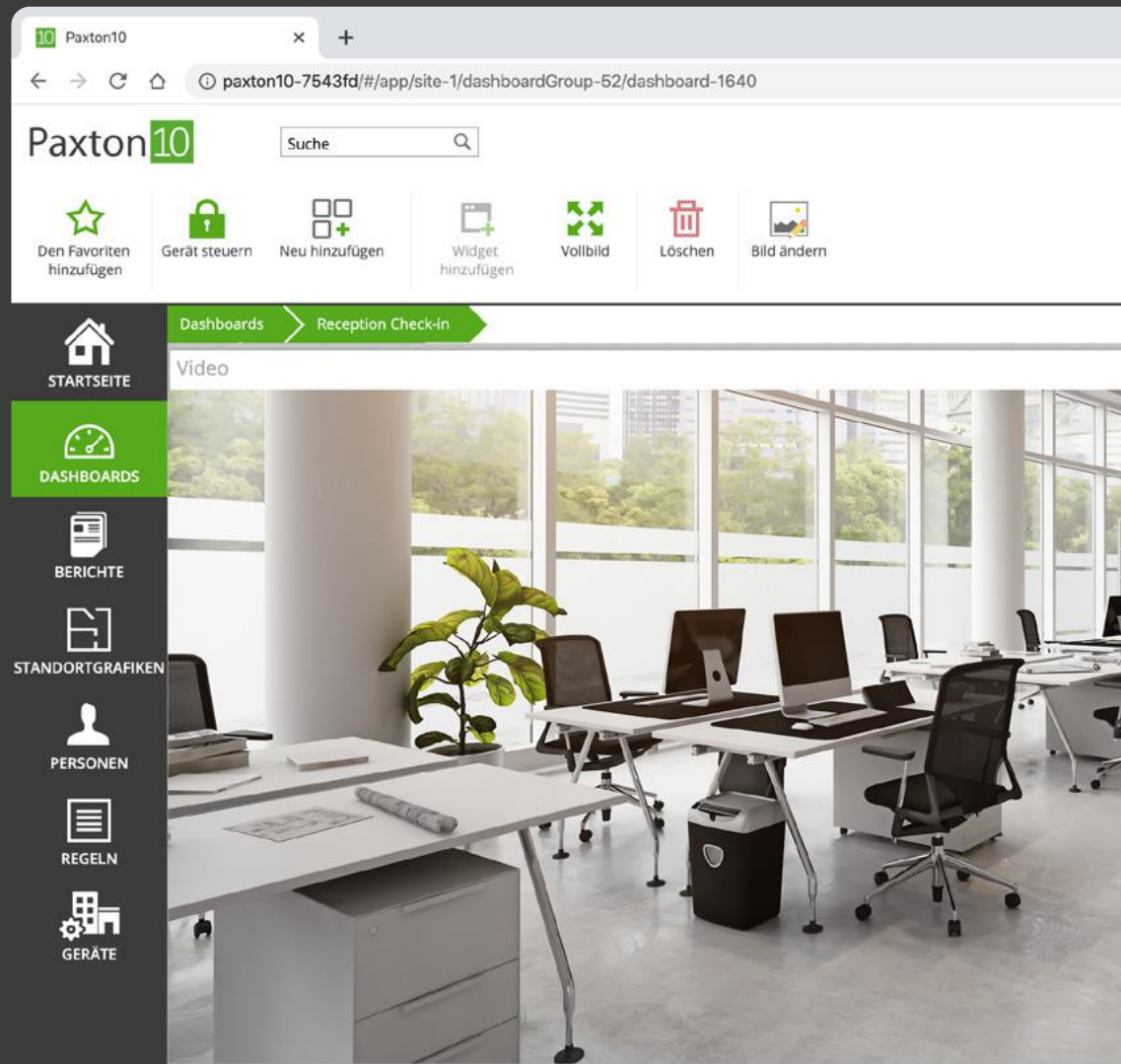


Integration

- Paxton10 ist mit Brand- und Einbruchalarmen integrierbar und vereinfacht so das Gebäudemanagement"
- Automatische Abschaltung von Licht und Heizung bei leerem Gebäude und aktiviertem Einbruchmeldealarm

Streamen Sie Live-Videos und Videoaufzeichnungen auf jedes beliebige Gerät. Bis zu 10 Benutzer können gleichzeitig Videos streamen.

Keine komplizierte Systemintegration. Die Verwaltung Ihrer Gebäudesicherheitstechnik erfolgt über eine benutzerfreundliche Plattform.



Paxton10, Sie und Ihr Gebäude

Paxton10 wurde speziell dafür entwickelt, die Verwaltung Ihres Gebäudes zu rationalisieren und ist daher äußerst benutzerfreundlich und intuitiv ausgelegt.

Die folgende Abbildung vermittelt Ihnen einen Einblick in die Funktionsweise Ihres Systems.



Ihre Büroverwaltung

Per Antippen mit einem Transponder können Sie Ihrem System einfach Benutzer hinzufügen. Mit einem einfachen MultifORMAT-Transponder und der **Bluetooth®** Smart-Identifikations-Anmeldung können Sie sekundenschnell Mitarbeiter und Besucher einrichten.



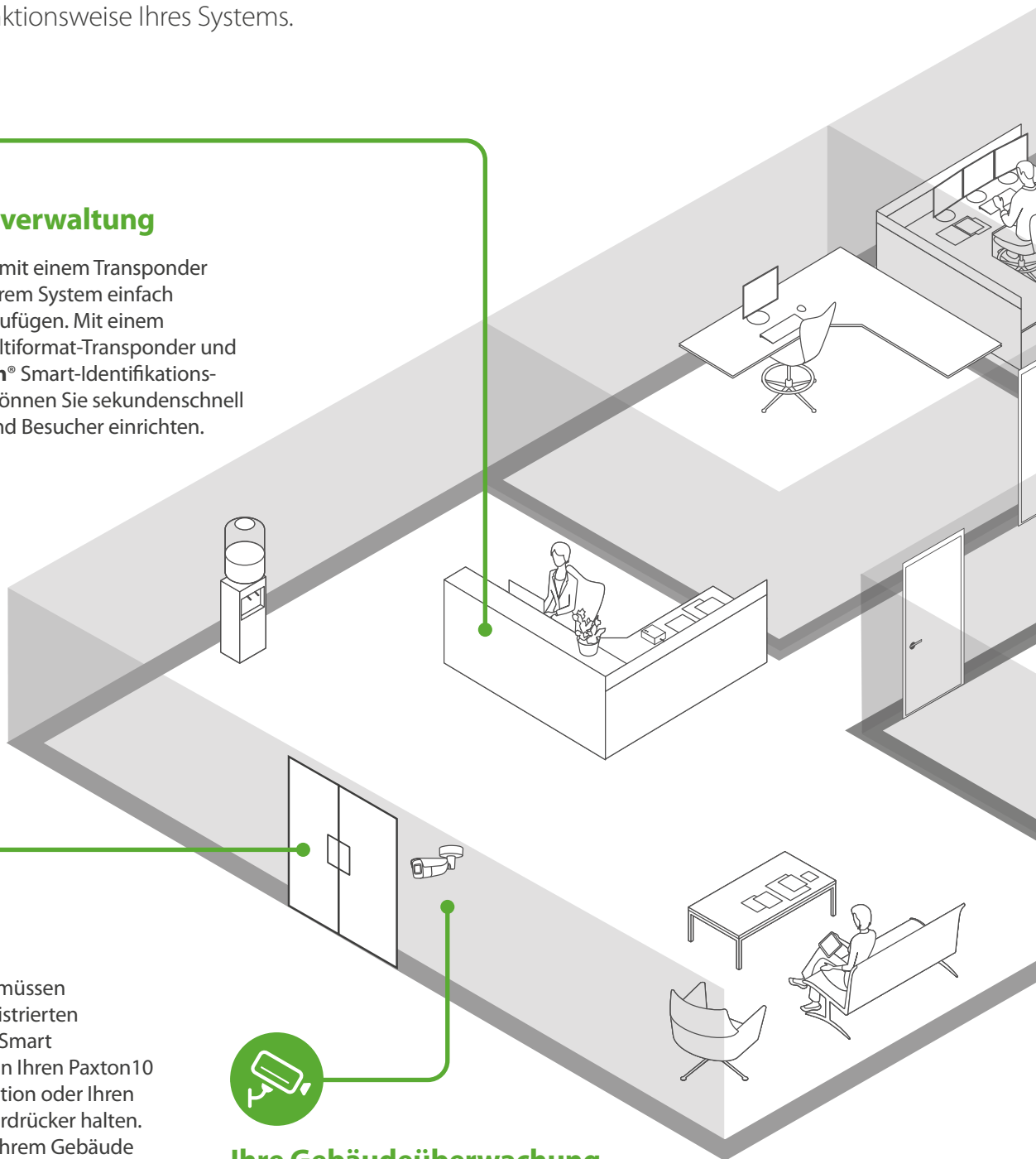
An Ihren Türen

Zur Öffnung einer Tür müssen Sie lediglich einen registrierten Transponder oder ein Smart-Identifikations-Gerät an Ihren Paxton10-Leser, Ihre Entry-Türstation oder Ihren drahtlosen PaxLock-Türdrücker halten. So können Sie sich in Ihrem Gebäude frei bewegen und gleichzeitig die gesicherten Bereiche schützen, da der Verkehr in Ihren Räumlichkeiten per Audit Trail präzise protokolliert wird.



Ihre Gebäudeüberwachung

Intelligente Videodaten von Ihren Paxton10-Kameras liefern Ihnen einen umfassenden visuellen Überblick über Ihr Objekt und verknüpfen Zutrittsereignisse mit relevantem Videomaterial.





In Ihrem Serverraum

Der leistungsstarke und zukunftssichere Paxton10 Server ist das Herzstück Ihres Systems und verfügt über automatisches System-Backup auf einem integrierten 32-GB-USB-Stick, für ultimative Sicherheit.



Integrieren Sie Ihre Sicherheitstechnik

Paxton10 verwaltet Ihre Zutrittskontrolle und Videoverwaltung und ist mit minimalem Konfigurationsaufwand auch mit Brand- und Einbruchsalarmen integrierbar. Für ein umfassendes Videomanagement können Sie Paxton10 Kameras einsetzen, oder aber auch bereits vorhandene IP-Kameras in das System einbinden.



Unterwegs

Richten Sie sich kostenlos Bluetooth® Smart Identifikationsmedien ein und schalten Sie per Smartphone mittels biometrischer oder PIN-Verifizierung den Zutritt zum Gebäude frei. Somit wird keine weitere Biometrie-Hardware mehr benötigt.



Ihre Systemverwaltung

Globale Fernzugriffsfunktionen ermöglichen es Ihnen, Ihr System sicher von jedem Ort und von jedem Gerät aus zu verwalten.

Software

Benutzerfreundliche webbasierte Software, auf die Sie von überall und von jedem Gerät aus zugreifen können.

Die Paxton10 Software ist von jedem Gerät mit Internetanschluss aus zugänglich und macht es Ihnen somit einfach, Ihre Gebäudesicherheitstechnik zu verwalten und zu überwachen. Die Software verfügt über eine Reihe intelligenter Funktionen, die es Ihnen erleichtern, Ihr Sicherheitssystem auf Ihre spezifischen Bedürfnisse zuzuschneiden. Verwalten Sie Gebäudesicherheit und Videoüberwachung an einem Ort.



Dashboards

Individuelle Anpassung von Dashboards je nach Benutzeranforderungen



Berichte

Erstellung von Berichten zur Prüfung aller Sicherheits- und Video-Ereignisse



Lagepläne

Visuelle Verwaltung des Systems



Personen

Verwaltung von Benutzerberechtigungen und Informationen



Regeln

Einstellen von Berechtigungen, Zeitprofilen und vielem mehr



Geräte

Konfigurieren und Verwalten der Geräte in einem Gebäude



- ✔️ Webbasierte Software – keine Installation, Plug-Ins oder Upgrades erforderlich
- ✔️ Kostenlos - einfache Online-Updates ohne Lizenzgebühren
- ✔️ Geeignet für Touchscreen- und Desktop-Geräte
- ✔️ Optimiert für den Betrieb auf PCs und Tablets
- ✔️ Warnhinweisanzeige bei niedrigem Batteriestand, einfach zu überwachender Backup-Batterie-Status
- ✔️ Flexibler und sicherer Fernzugriff
- ✔️ Kostenlose App für iOS- und Android-Geräte

Apps

Paxton Connect

Flexible Objekt-Verwaltung

Mit der Paxton Connect App ist eine einfache und flexible Objekt-Verwaltung für Paxton10 möglich. Die App ermöglicht Ihnen und Ihren Kunden den Fernzugriff und die Fernverwaltung Objekte.



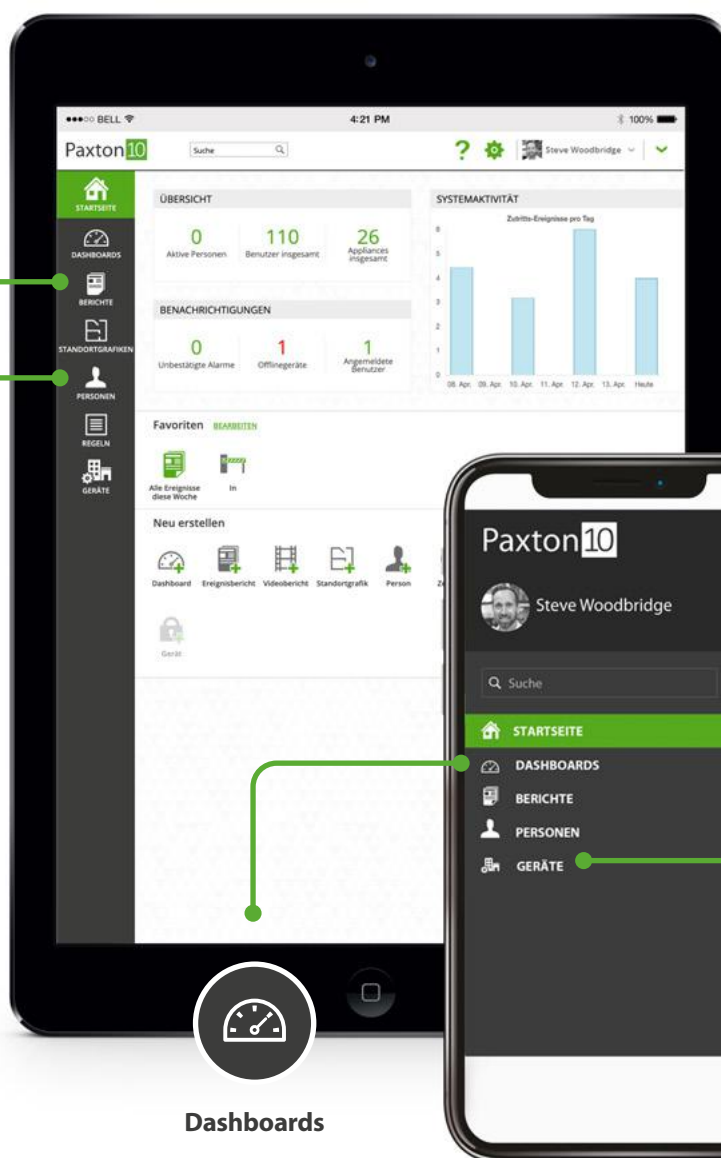
Berichte

Zugriff auf alle Systemberichte über Ihr Smart-Device Gerät oder Tablet



Personen

Verwalten von Benutzerberechtigungen, Anmeldedaten und Informationen



Dashboards

Zugriff auf benutzerdefinierte Dashboards für eine personalisierte Systemübersicht



Geräte

Konfigurieren und Verwalten aller im Objekt vorhandenen Geräte



Laden Sie sich die kostenlose App aus dem App Store oder Google Play herunter.



Paxton Key

Verwenden Sie Smart Devices als Zutrittsmedium

Mit der Paxton Key App können Systembenutzer anstelle von elektronischen Transpondern oder herkömmlichen Schlüsseln auch ihr Smartphone, ihre Apple Watch oder ihr Tablet verwenden. Diese werden als Smart Identifikationsmedien bezeichnet. Über die in den Paxton10 Lesern integrierte **Bluetooth®**-Funktechnik kann das Smart Device sicher mit dem Paxton10 System kommunizieren, um seinem Benutzer den Zutritt freizuschalten oder zu sperren. Mit der Paxton Key App kann der Benutzer auch vordefinierte Gebäudemanagement-Funktionen ausführen, beispielsweise das Aktivieren der Einbruchmeldeanlage.



Laden Sie sich die kostenlose App aus dem App Store oder Google Play herunter.



Nützliche Informationen

Es stehen Ihnen verschiedene Ressourcen zur Verfügung, die Ihnen bei der Entscheidung helfen, ob Paxton 10 die richtige Lösung für Sie ist.

Dazu gehören unsere benutzerfreundliche Website, der einfache Zugriff auf unseren branchenführenden technischen Support sowie der Zugang zu geschulten und registrierten Sicherheitstechnik-Errichtern.



Branchenführender Support

Auch für Paxton10 steht Ihnen der von uns gewohnte hochwertige technische Support zur Verfügung.

Sie erreichen unseren Support von Montag bis Freitag von 8.00 bis 17.00 Uhr unter +49 (0)251 2080 6900 oder support@paxton-gmbh.de.



Paxton10 Produkt- und Systeminformationen

Auf unserer Website finden Sie zahlreichen Informationen, die Ihnen das Verständnis der Funktionsweise des Systems erleichtern und dessen Vorzüge näherbringen.

Hier finden Sie Literatur zum Download: www.paxton.info/5161



Errichtersuche

Die bei Paxton registrierten Errichter wurden von unseren Branchenexperten geschult, um sicherzustellen, dass alle unsere Produkte mit dem größten Wissen und Können vertrieben und installiert werden. Diese Experten werden Sie dabei unterstützen, die beste Lösung für Sie und Ihr Gebäude zu finden.

Hier finden Sie unsere Paxton10-Errichter: www.paxton.info/5164



Paxton Access GmbH
Westhoffstrasse 128
D-48159 Münster
Deutschland

Alle Informationen und Spezifikationen waren zum Zeitpunkt der Veröffentlichung korrekt, können jedoch ohne vorherige Ankündigung geändert werden. MIFARE® ist eine eingetragene Marke von NXP B.V. und wird unter Lizenz verwendet. Das Genuine HID Technology Logo ist eine eingetragene Marke der HID Global Corporation/ASSA ABLOY AB. Wird mit Genehmigung verwendet. Die Bluetooth® Wortmarke und die Logos sind eingetragene Marken im Besitz der Bluetooth SIG, Inc. und werden von Paxton Access Ltd. unter Lizenz verwendet. FeliCa ist die von der Sony Corporation entwickelte kontaktlose IC-Kartentechnologie. FeliCa ist eine Marke der Sony Corporation. Das N-Mark-Logo ist eine Marke oder eingetragene Marke von NFC Forum, Inc. in den Vereinigten Staaten und in anderen Ländern.

A ug 2020 rev B p10-cmg-D