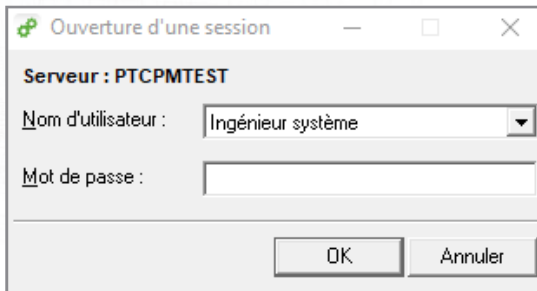


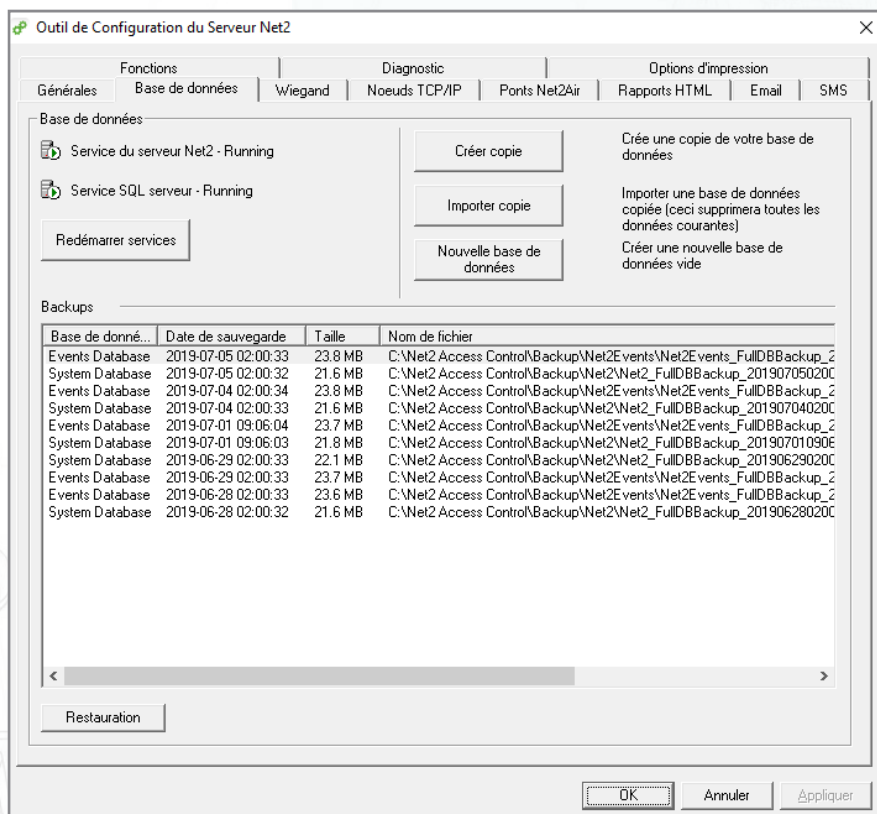
Création d'une sauvegarde dans Net2

Sauvegarder dans Net2

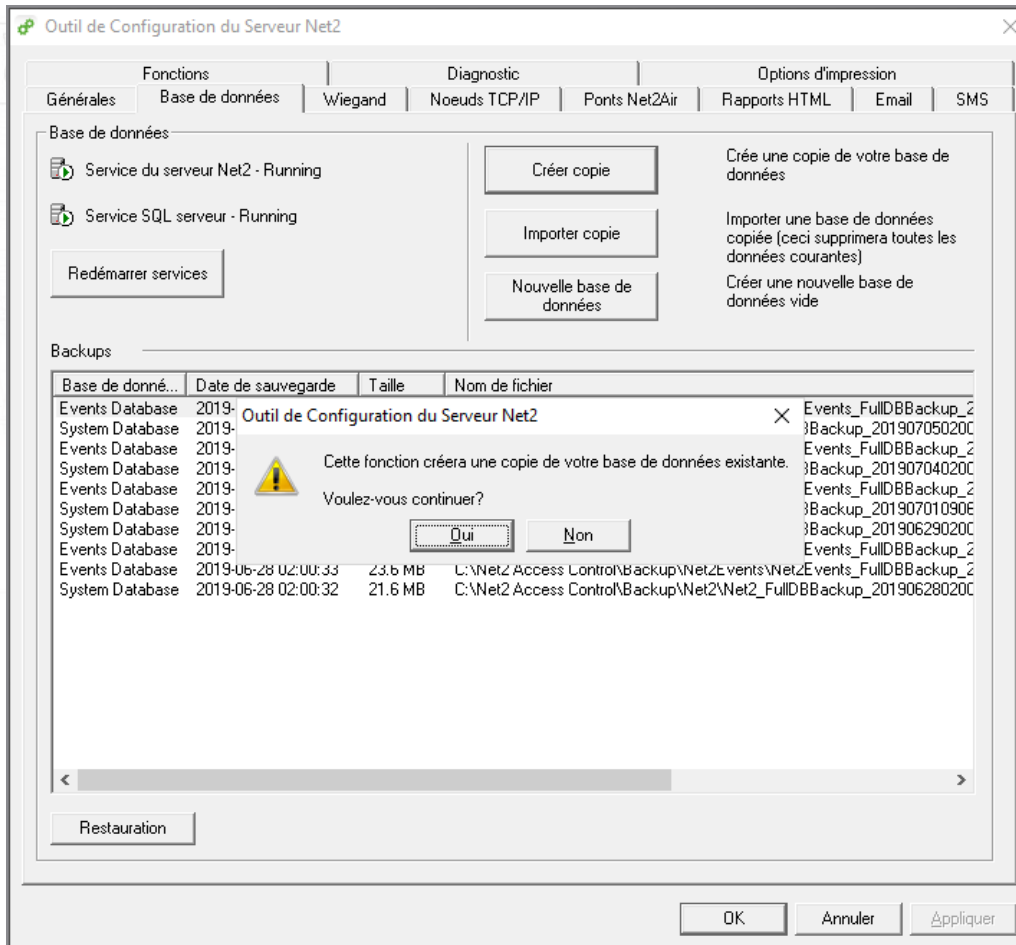
Veillez d'abord vous connecter à l'utilitaire de configuration Net2.



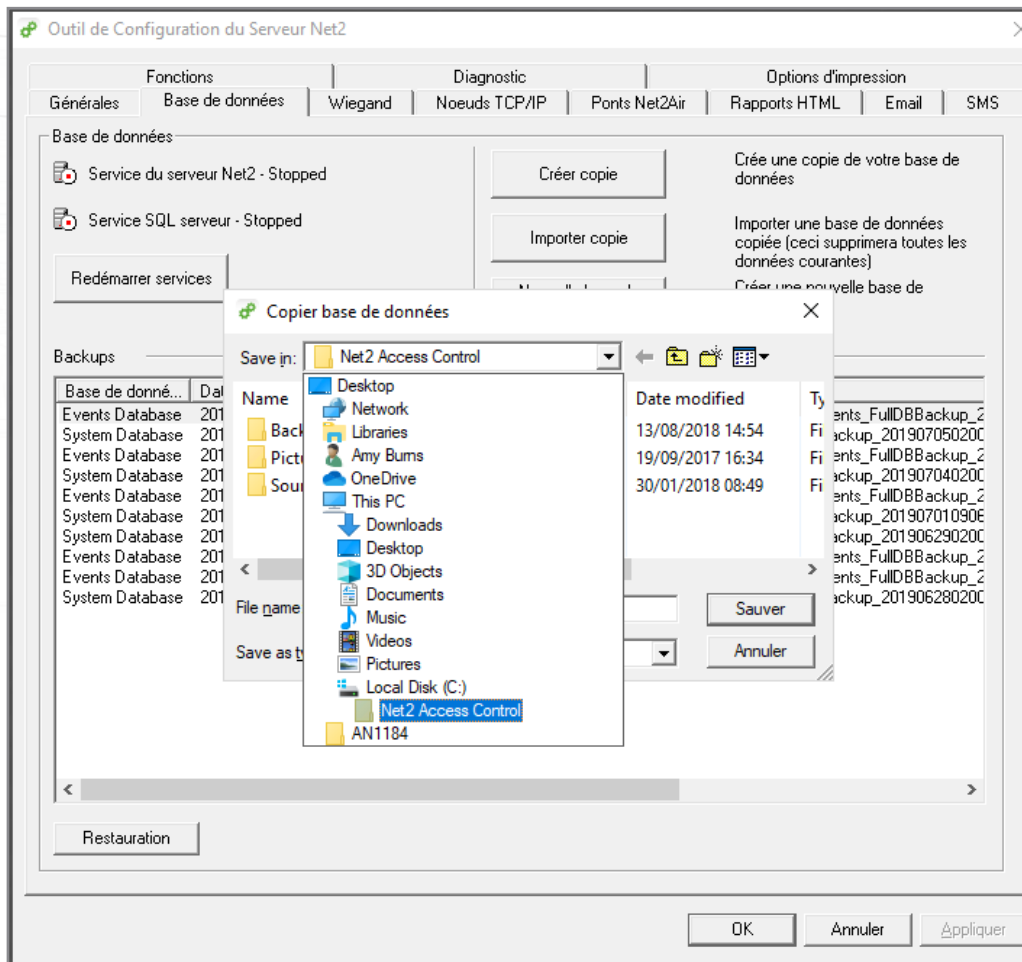
Cliquez ensuite sur l'onglet base de données en haut.



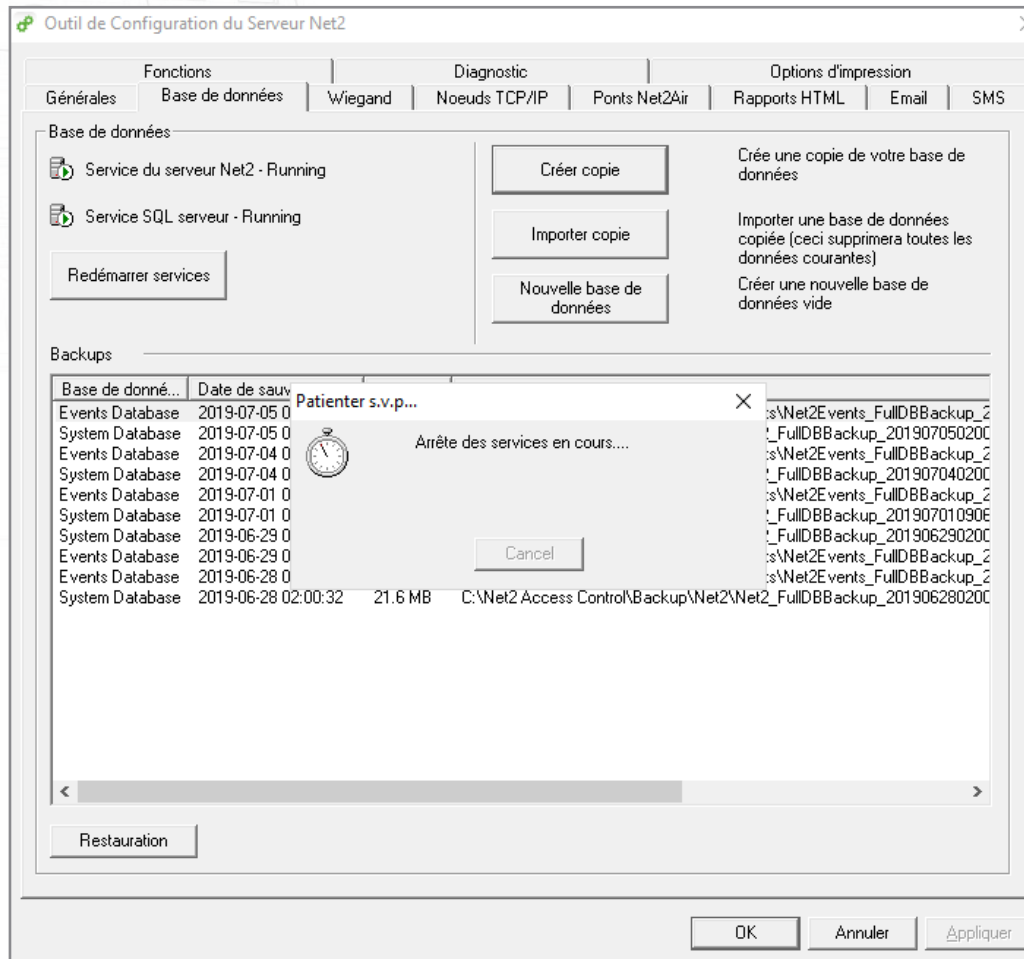
Cliquez sur créer une copie. Puis cliquez sur oui dans la fenêtre pop-up.



Sélectionnez votre emplacement d'enregistrement souhaité et cliquez sur enregistrer.



Le logiciel va maintenant redémarrer les services.



La sauvegarde sera désormais enregistrée à l'emplacement de votre choix.