

Update auf Net2 6.8

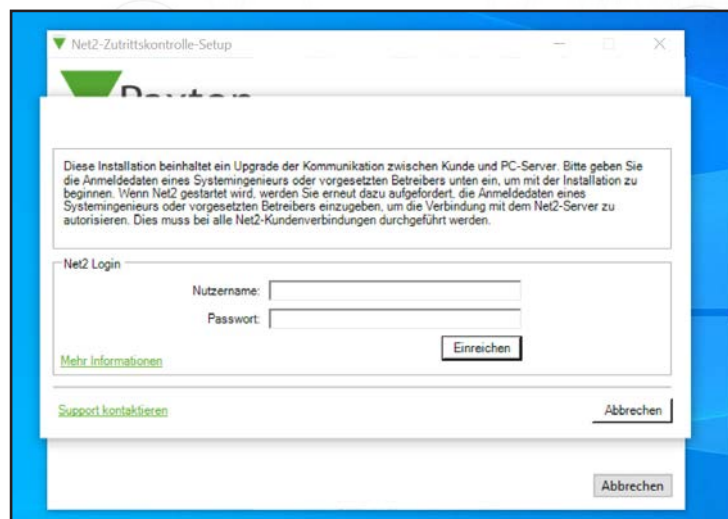
Die aktuelle Spezifikation für kompatible PC-Hardware, Netzwerk und Betriebssysteme ist auf unserer Website über folgenden Link verfügbar: <http://paxton.info/720>

Hinweis: Bei der Aktualisierung auf Net2 6.8 sind die Zugangsdaten eines Systemingenieurs oder Systembetreibers erforderlich.

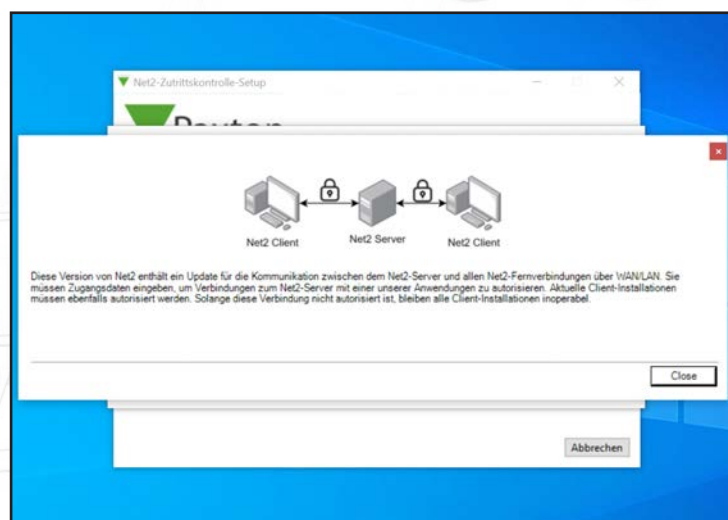


Aktualisierung

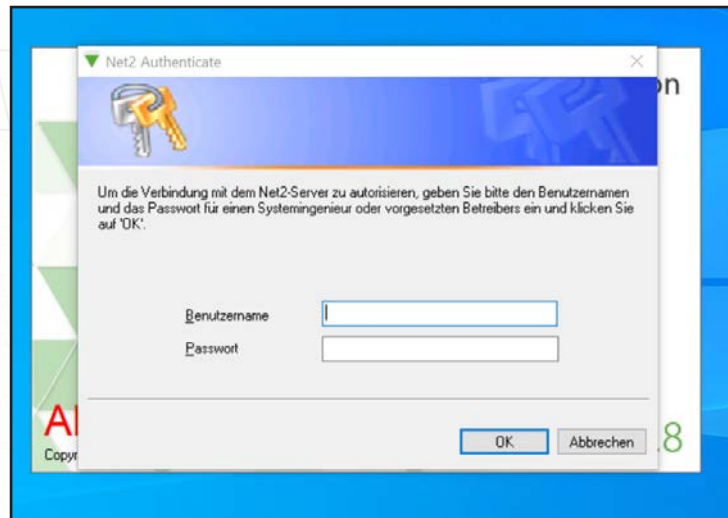
1. Beim Aktualisieren auf Net2 6.8 wird das folgende Fenster erscheinen.



Klicken Sie auf „Mehr Infos“, wenn Sie weitere Informationen benötigen.



2. Geben Sie die Zugangsdaten eines Systemingenieurs oder vorgesetzten Betreibers ein.
3. Die Installation wird fortgesetzt.
4. Sobald die Installation abgeschlossen ist, werden Sie aufgefordert, die Zugangsdaten erneut einzugeben.



Hinweis: Dieser Prozess ist nur erforderlich, wenn von einer Version unter 6.8 auf Version 6.8 (oder höher) aktualisiert wird, oder beim Konfigurieren einer neuen Client-Computer-Verbindung. [APN-1075](#)