

Verwenden eines automatischen KFZ-Kennzeichenlesers (ANPR).

Übersicht

Ein ANPR-System verwendet eine Infrarotkamera, um das KFZ-Kennzeichen zu lesen, die Informationen zu verarbeiten und dann die Details über einen 26-Bit-Wiegand-Ausgang an den Net2-ACU-Leseranschluss weiterzuleiten.

Geben Sie die KFZ-Kennzeichendetails des Benutzers in dessen Net2-Benutzeraufzeichnung ein. Wenn das Fahrzeugkennzeichen vom ANPR gelesen wurde, wird der Zutritt entsprechend gewährt und das Ereignis von Net2 protokolliert.

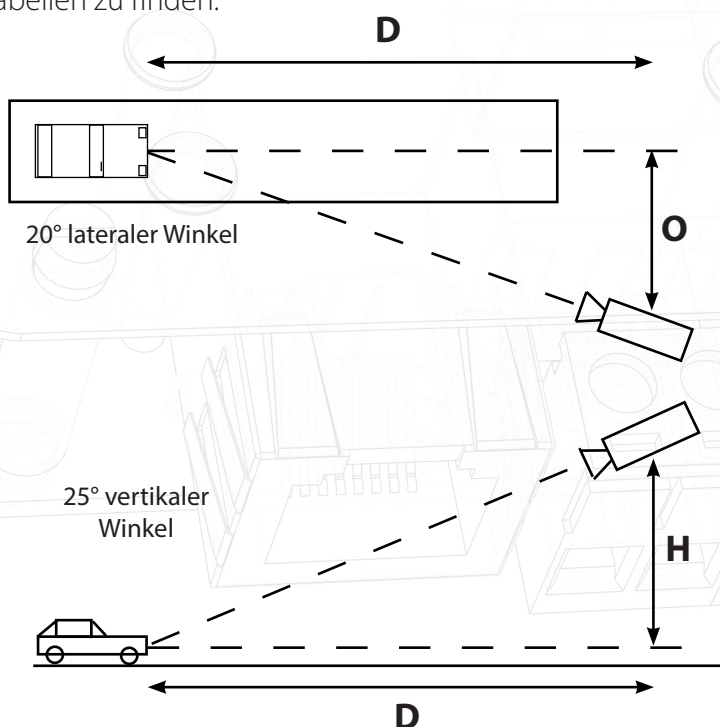


Eignung des Standorts

- Die Kamera ist 3 bis 6 Meter vom erforderlichen Lesestandort entfernt aufgestellt.
- Die Spurbreite beträgt höchstens 3,5 Meter.
- Der vertikale Kamerawinkel überschreitet nicht 25° oder der laterale Winkel 20°.
- Fahrzeugscheinwerfer zeigen nicht direkt in die Linse.
- Es gibt eine klare Sicht auf das Kennzeichen ohne temporäre oder permanente Hindernisse. (z. B. wartende, vorbeifahrende oder geparkte Fahrzeuge, Barrieren und Poller)
- Die Sonne befindet sich nicht direkt hinter dem Objekt und Reflexionen vom Nummernschild werden nicht die Kamera blenden.

Blickwinkel

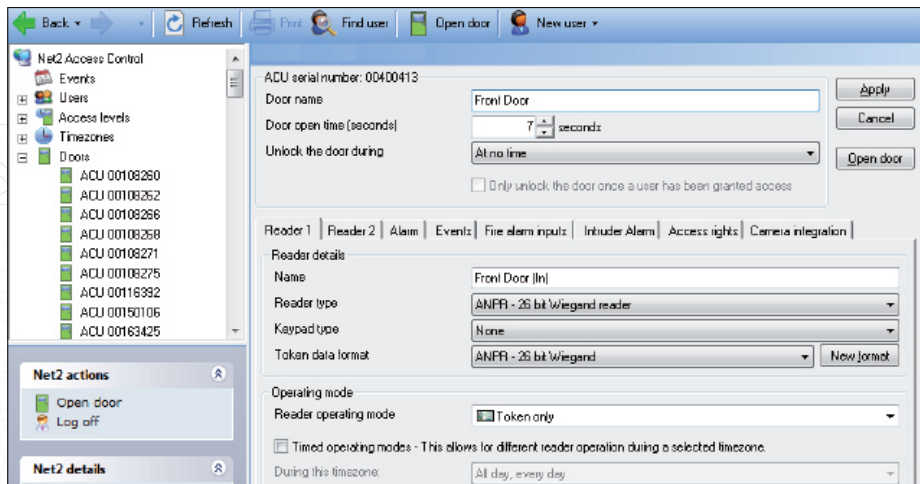
Um Verzerrungen des Nummernschilds zu verringern, wenn es das Sichtfeld der Kamera passiert, sollten die folgenden Empfehlungen gelten. Der maximale Kamera-Versatz von der Fahrzeugmittellinie ist in den Tabellen zu finden.



Berechnete Abstände bei 20°	
Fahrzeugentfernung (D)	Maximaler Versatz von der Mittellinie (O)
3 m	1,1 m
6 m	2,2 m

Berechnete Abstände bei 25°	
Fahrzeugentfernung (D)	Maximale Höhe über der Mittellinie (H)
3 m	1,4 m
6 m	2,8 m

Konfiguration - Net2-Software (v4.13 oder später)



Führen Sie die Net2-Software aus und wählen Sie den ACU und den Leseranschluss, an dem die Kamera angeschlossen ist.

Stellen Sie den Betriebsmodus des Lesers auf „ANPR - 26 Bit Wiegand Leser“. Das „Transponderdatenformat“ wird dann auch automatisch ANPR - 26 Bit Wiegand anzeigen.

Der Benutzeraufzeichnung müssen die Nummernschilddetails hinzugefügt werden. Wählen Sie den Benutzer, klicken Sie auf „Neuer Transponder“ und wählen Sie „Fahrzeugkennzeichen“. Geben Sie die Details ein (keine Leerzeichen erforderlich) und klicken Sie auf OK. Klicken Sie auf Übernehmen im Datensatz, um den neuen Transponder zu akzeptieren.

