

Lägga till en Solo DoorTag

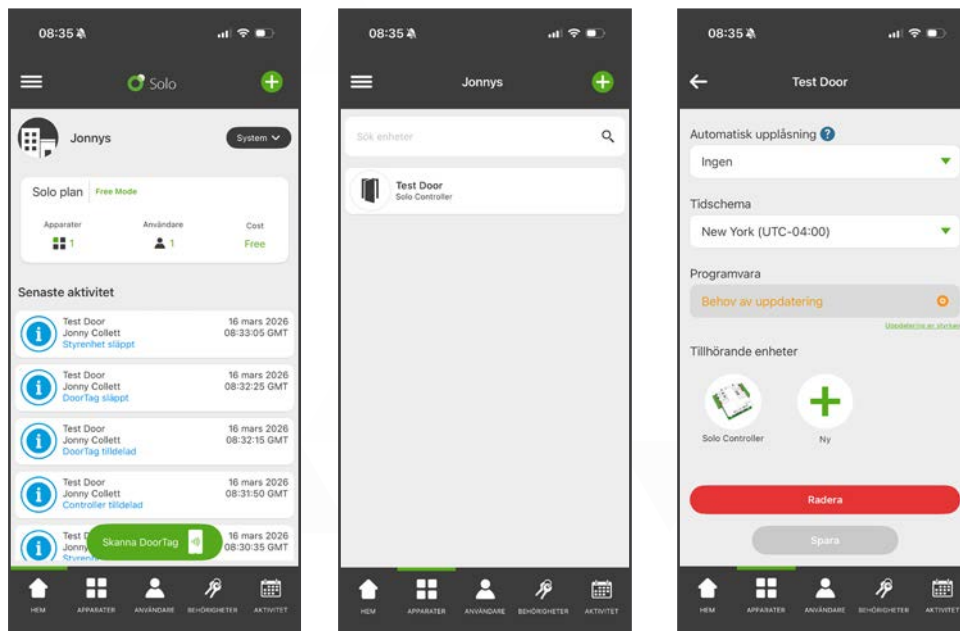
Översikt

Solo - DoorTag ersätter läsaren i ett traditionellt passersystem. Visa bara upp DoorTagen med en telefon för att få tillgång. DoorTags är utformade för maximal flexibilitet, är snabba att installera, kräver ingen ström eller kabeldragning och kan enkelt kopplas ihop med ditt Solo-system.

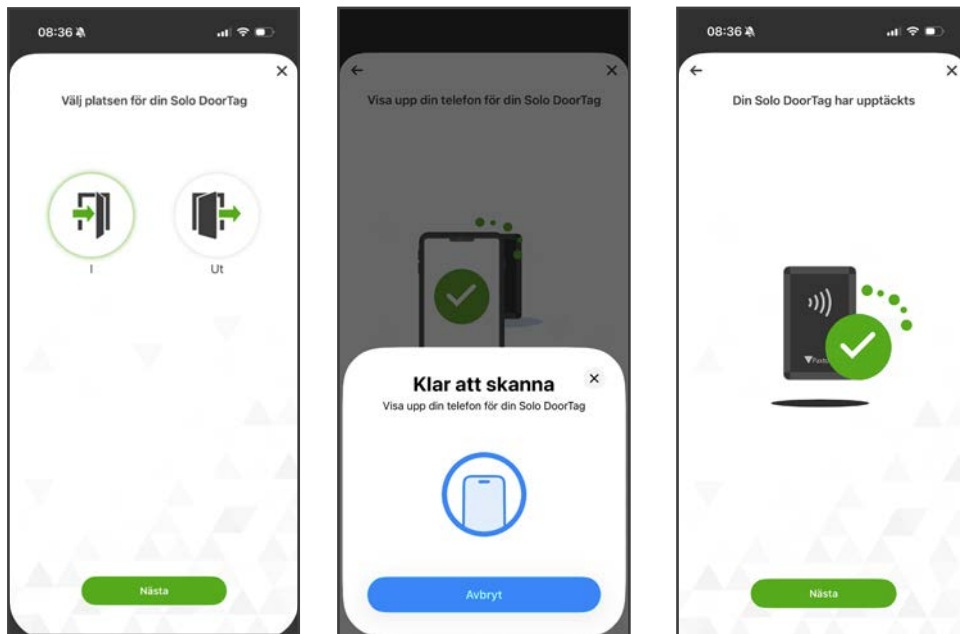
Varje Solo - Controller stöder upp till fyra DoorTags, som måste monteras nära Solo-Controller för optimal prestanda.

Hur man lägger till en DoorTag

1. Från startskärmen navigerar du till **"Enheter"**.
2. Välj den enhet som du vill lägga till din DoorTag till.
3. Tryck på den gröna ikonen "+" ikonen i det övre högra hörnet.



4. Tryck sedan på **"Ny DoorTag"**.
5. Välj om din DoorTag ska sitta på insidan eller utsidan av dörren och tryck på **"Nästa"**.
6. Håll upp din telefon mot DoorTag.



Obs: På iPhones sitter NFC-läsaren vanligtvis på enhetens ovasida. Android-telefoner har vanligtvis NFC-läsaren nära mitten.

7. När din DoorTag har upptäckts trycker du på **"Spara"**.

Du har nu lagt till din DoorTag.

8. Tryck på **"Klar"** när du är färdig eller tryck på **"Lägg till ytterligare en DoorTag"** för att lägga till upp till tre ytterligare Solo - DoorTags till denna Solo-Controller..

Du kommer tillbaka till enhetsöversikten, där dina DoorTags visas längst ned på skärmen. För att spara dina ändringar måste du trycka på knappen **"Spara"**.