

Wie man benutzerdefinierte Tage einrichtet

Übersicht

Mit der Funktion „Benutzerdefinierte Tage“ können Benutzer bestimmte Daten festlegen, an denen die Zugriffskontrollregeln vom üblichen Zeitplan abweichen. Dies ist nützlich für Feiertage, besondere Veranstaltungen oder einmalige Schließungen.

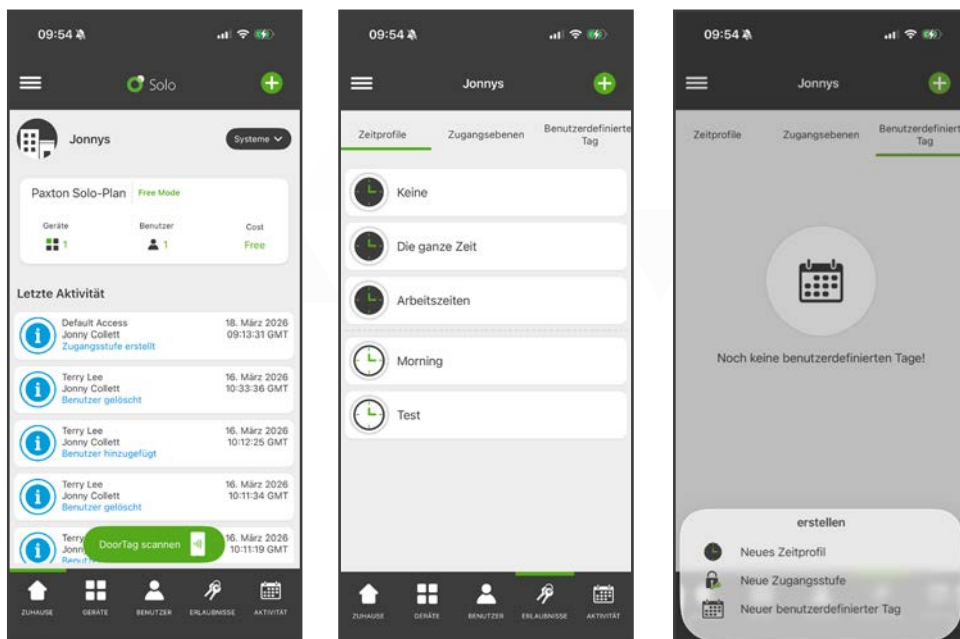
Zunächst müssen Sie einen benutzerdefinierten Tag erstellen, beispielsweise „Feiertag“. Anschließend wählen Sie die Daten des Jahres aus, an denen dieser benutzerdefinierte Tag angewendet werden soll. Sobald Ihr benutzerdefinierter Tag erstellt ist, können Sie ihn zu einem Zeitprofil hinzufügen, in dem Sie das Verhalten Ihres benutzerdefinierten Tages festlegen können.

Sobald ein benutzerdefinierter Tag auf ein Zeitprofil angewendet wurde, verhält sich das Solo-System oder die App bei jeder Verwendung des Zeitprofils gemäß der Einstellung für den benutzerdefinierten Tag an dem angegebenen Datum und ersetzt das übliche Zeitprofil für diesen Tag. Dies betrifft die „Zugangslevel“ und die Einstellung „Automatisches Entsperren“.

Wie erstelle ich einen benutzerdefinierten Tag

Um einen neuen benutzerdefinierten Tag zu erstellen:

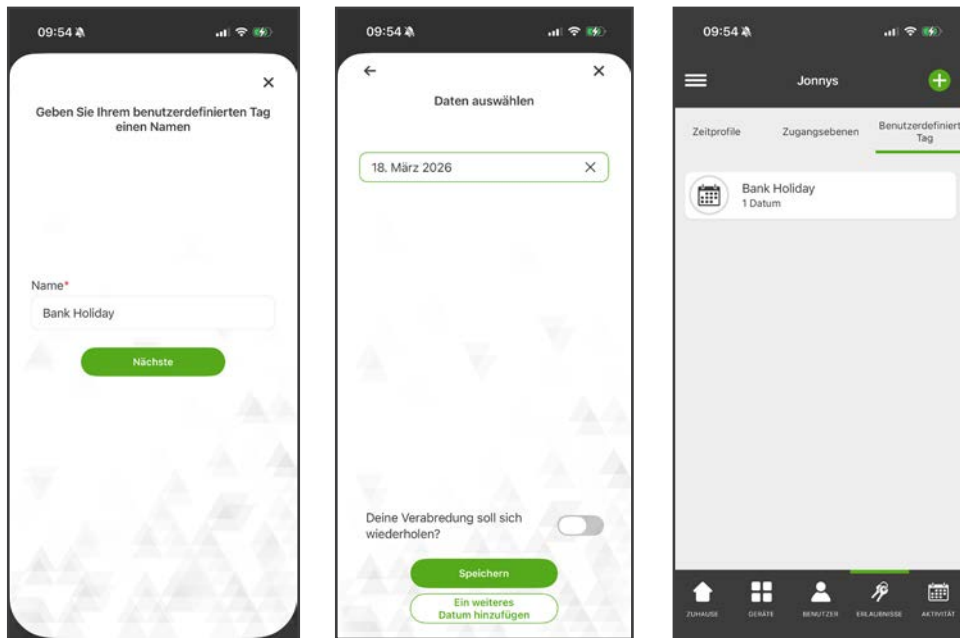
1. Navigieren Sie vom Startbildschirm zu „**Berechtigungen**“.
2. Tippen Sie auf das grüne „+“ in der oberen rechten Ecke.
3. Tippen Sie auf „**Neuer benutzerdefinierter Tag**“.



4. Geben Sie Ihrem benutzerdefinierten Tag einen Namen und tippen Sie auf „**Weiter**“.
5. Wählen Sie die Daten des Jahres aus, für die dieser benutzerdefinierte Tag gelten soll, und tippen Sie anschließend auf „**Speichern**“.

 - a. Wenn Sie möchten, dass dieser benutzerdefinierte Tag jedes Jahr am gleichen Datum gilt, wählen Sie „**Datum wiederkehrend machen**“.

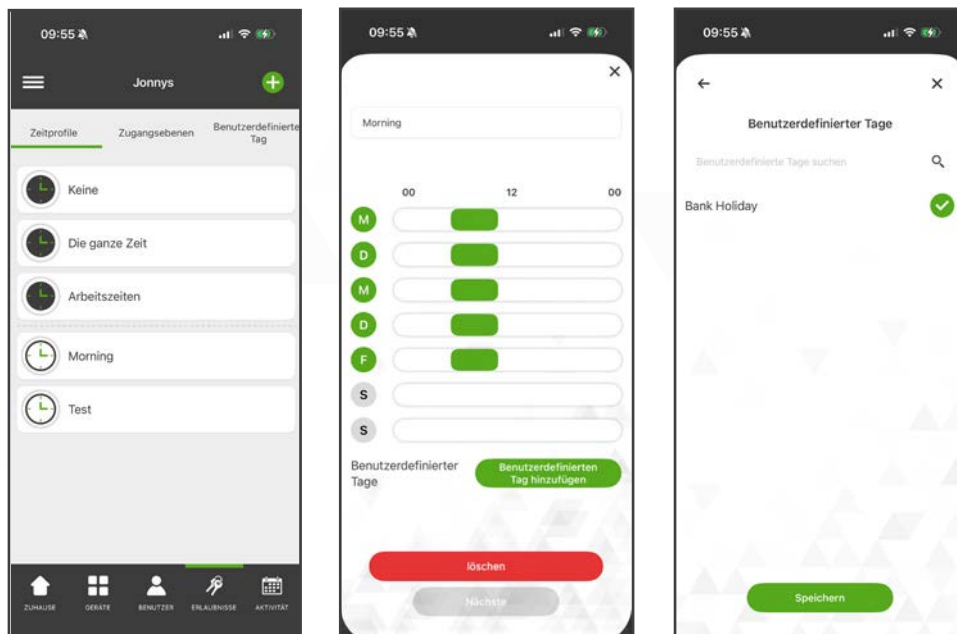
6. Ihr benutzerdefinierter Tag ist nun erstellt.



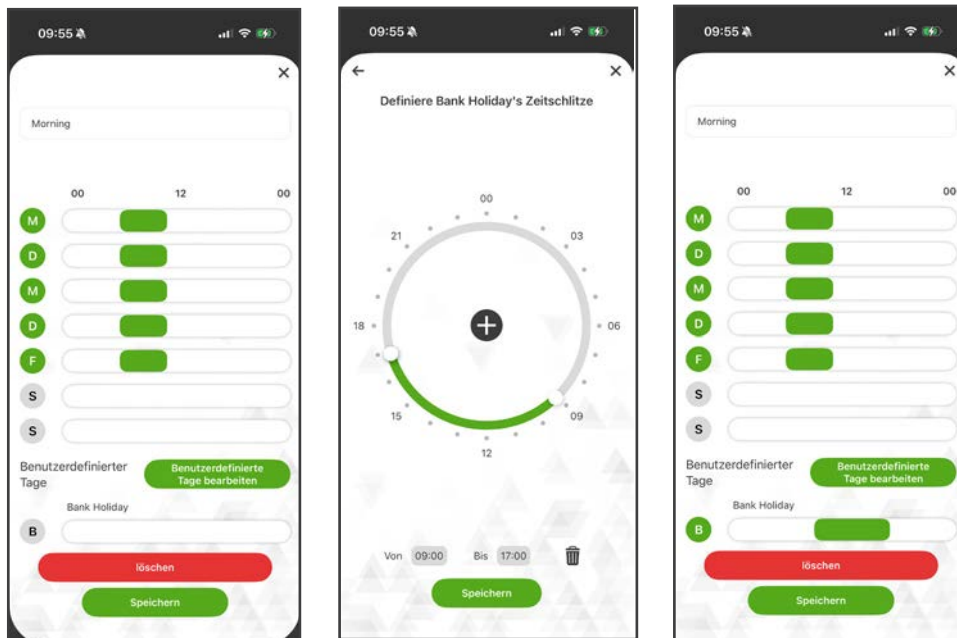
Wie ordnet man einem Zeitprofil einen benutzerdefinierten Tag zu

Nachdem Sie einen benutzerdefinierten Tag erstellt haben, müssen Sie ihn nun einem Zeitprofil zuweisen und die gewünschten Zeitfenster für diesen Tag festlegen.

1. Navigieren Sie vom Startbildschirm zu „Berechtigungen“.
2. Tippen Sie auf das Zeitprofil, das Sie Ihrem benutzerdefinierten Tag zuweisen möchten.
3. Anschließend tippen Sie auf „Benutzerdefinierten Tag hinzufügen“.



4. Wählen Sie die benutzerdefinierten Tage aus, die Sie diesem Zeitprofil hinzufügen möchten, und tippen Sie auf „Speichern“.
5. Tippen Sie auf den benutzerdefinierten Tag, der nun im Zeitprofil angezeigt wird.
6. Legen Sie die Zeitfenster für den benutzerdefinierten Tag fest und klicken Sie auf „Speichern“



Ihr benutzerdefinierter Tag zeigt nun die festgelegten Zeitfenster an.

Beispiele

Nachfolgend finden Sie zwei Beispiele dafür, wie sich ein konfigurierter benutzerdefinierter Tag auf die Funktionsweise von Solo auswirkt.

Zugangsebenen

Es wurde ein benutzerdefinierter Tag mit dem Namen „**Feiertag**“ erstellt. Für diesen benutzerdefinierten Tag wurde ein Datum hinzugefügt: **der 26. Mai**.

Der benutzerdefinierte Tag „**Feiertag**“ wurde dem Zeitprofil „**Reinigungsschicht**“ zugewiesen.

Das Zeitprofil „**Reinigungsschicht**“ gilt von Montag bis Freitag jeweils von 17:00 bis 21:00 Uhr. Für den benutzerdefinierten Tag „**Feiertag**“ wurden keine Zeitfenster definiert.

Alle Reinigungskräfte verfügen über ein Zugangslevel, das ihnen während des Zeitprofils „**Reinigungsschicht**“ Zugang zu allen Türen gewährt.

Am 26. Mai haben die Reinigungskräfte keinen Zutritt zu den Türen, da für den benutzerdefinierten Tag „**Feiertag**“ innerhalb des Zeitprofils „**Reinigungsschicht**“ keine Zeitfenster festgelegt sind.

Zeit für automatische Entsperrung

Es wurde ein weiterer benutzerdefinierter Tag mit dem Namen „**Abendveranstaltung**“ erstellt. Für diesen benutzerdefinierten Tag wurden zwei Daten hinzugefügt: **der 10. Juni** und **der 22. Oktober**.

Der benutzerdefinierte Tag „**Abendveranstaltung**“ wurde dem Zeitprofil „**Öffnungszeiten**“ zugewiesen.

Das Zeitprofil „**Öffnungszeiten**“ gilt von Montag bis Freitag jeweils von 8:00 bis 16:00 Uhr. Für den benutzerdefinierten Tag „**Abendveranstaltung**“ wurden Zeitfenster von 8:00 bis 16:00 Uhr sowie von 17:00 bis 21:00 Uhr festgelegt.

Für die Tür „**Eingangstür**“ ist die automatische Entsperrung auf das Zeitprofil „**Öffnungszeiten**“ eingestellt. An einem normalen Werktag von Montag bis Freitag ist die „**Eingangstür**“ von 8:00 bis 16:00 Uhr frei zugänglich. Am **10. Juni** und am **22. Oktober** ist die „**Eingangstür**“ von 8:00 bis 16:00 Uhr sowie zusätzlich von 17:00 bis 21:00 Uhr geöffnet.