

Laddar ner server- och styrenhetsloggar

Allmänt

Server- och styrenhetsloggar är ofta ett viktigt sätt att diagnostisera och felsöka problem som upplevs i ett Paxton10-system. Denna applikationsnot beskriver proceduren för att ladda ner server- och styrenhetsloggar direkt via Paxton10 UI.

Förutsättningar och Begränsningar

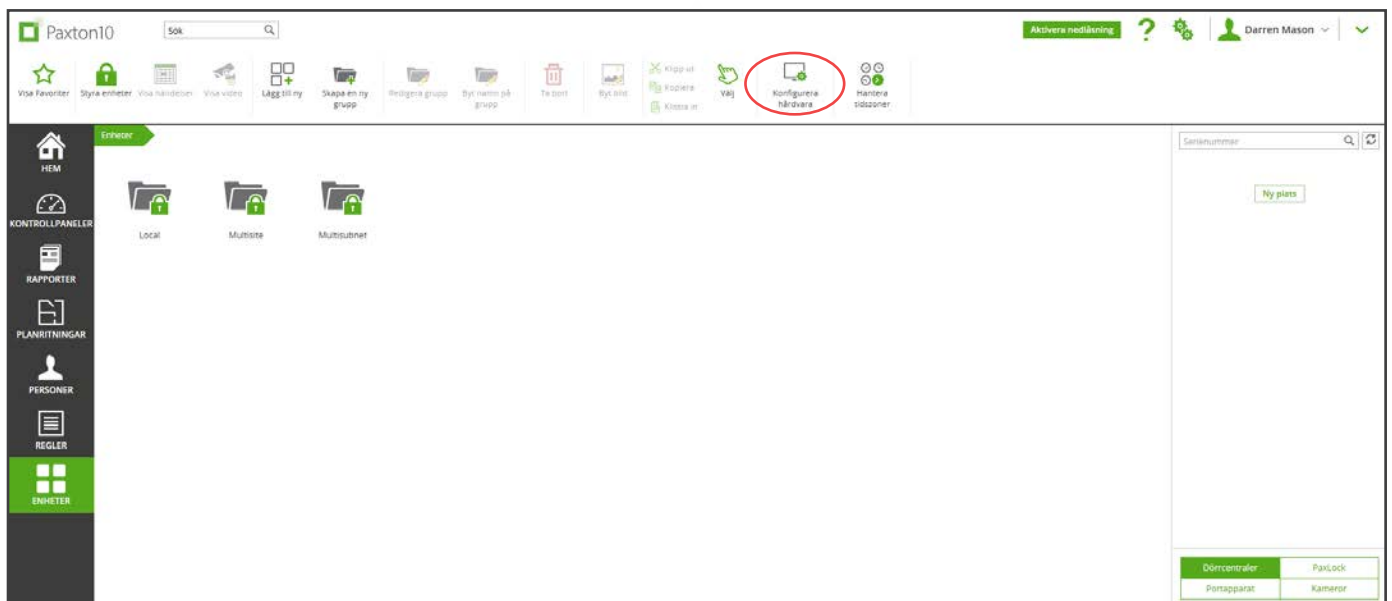
1. Rollkrav: Begäran och nedladdning av loggar är begränsad till mjukvaruanvändare med rollen 'Systemingenjör'.
2. Anslutningskrav.
 - a. Paxton10-servern och styrenheterna måste ha åtkomst till internet, inklusive åtkomst till <https://p10msitetokengensa.blob.core.windows.net> på Port 443.
 - b. För närvarande är loggnerladdningar strikt begränsade till användare som får åtkomst till Paxton10-programvaran via den lokala länken (t.ex. <https://paxton10-XXXXXX>).

Funktionen är inte tillgänglig vid användning av fjärråtkomstlänken (t.ex. <https://p10remote.com/XXXXXX>).

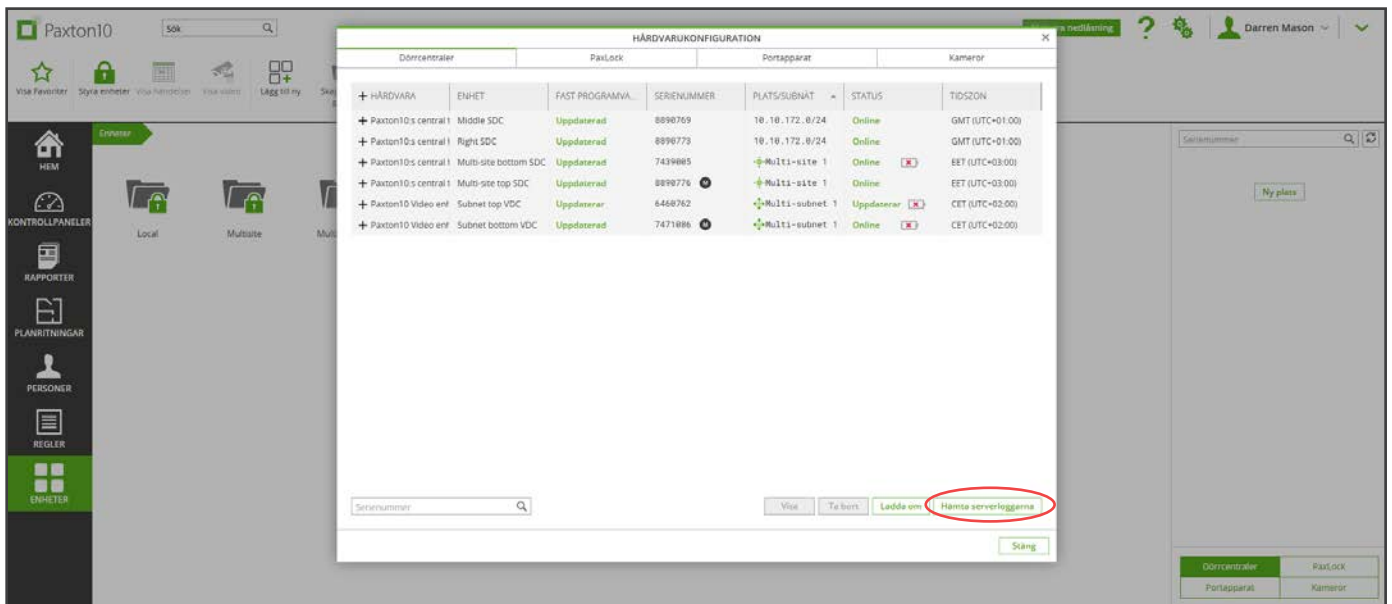
Laddar ner serverloggar

Serverloggar laddas ner från avsnittet Konfigurera Hårdvara.

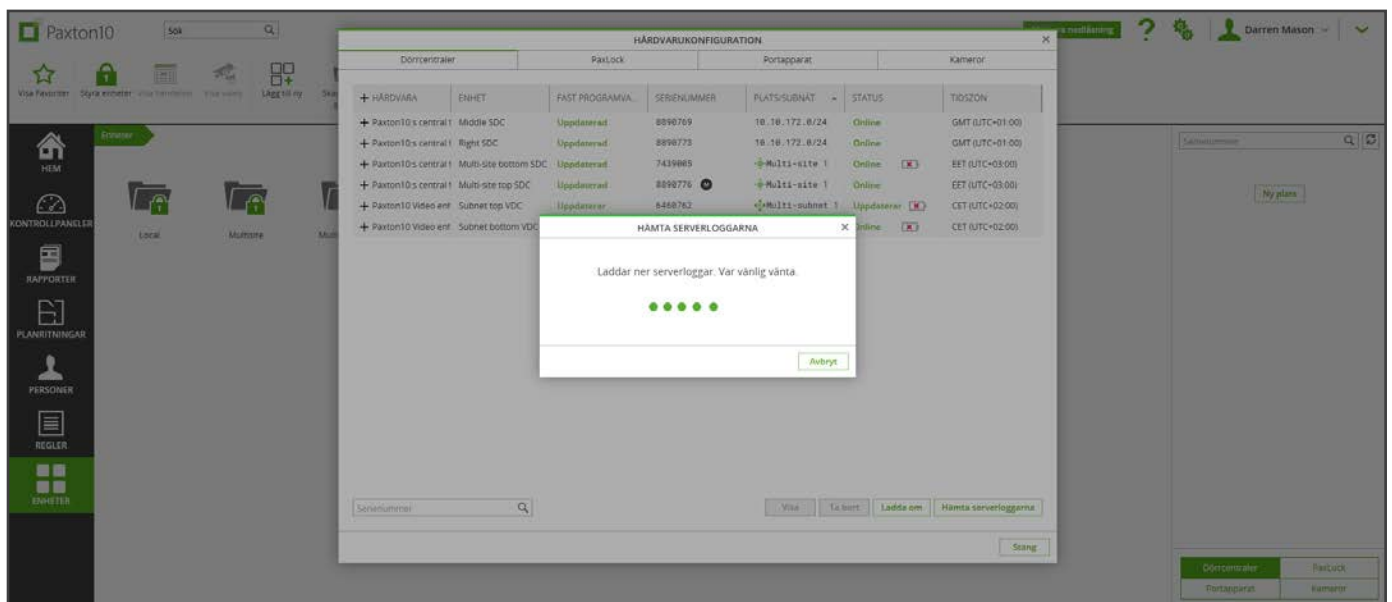
1. Navigera till modalfönstret 'Konfigurera Hårdvara'.



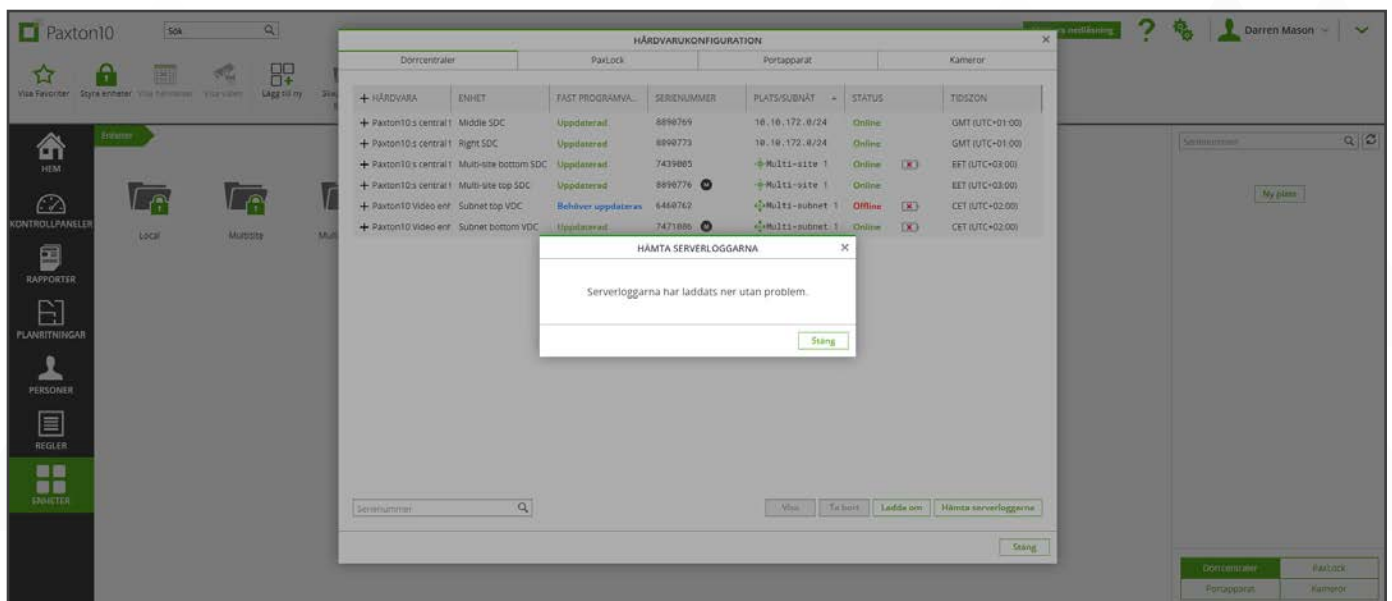
2. Leta upp och välj knappen 'Hämta serverloggarna'.



3. Gränssnittet kommer att indikera att bearbetning pågår – navigera inte bort.

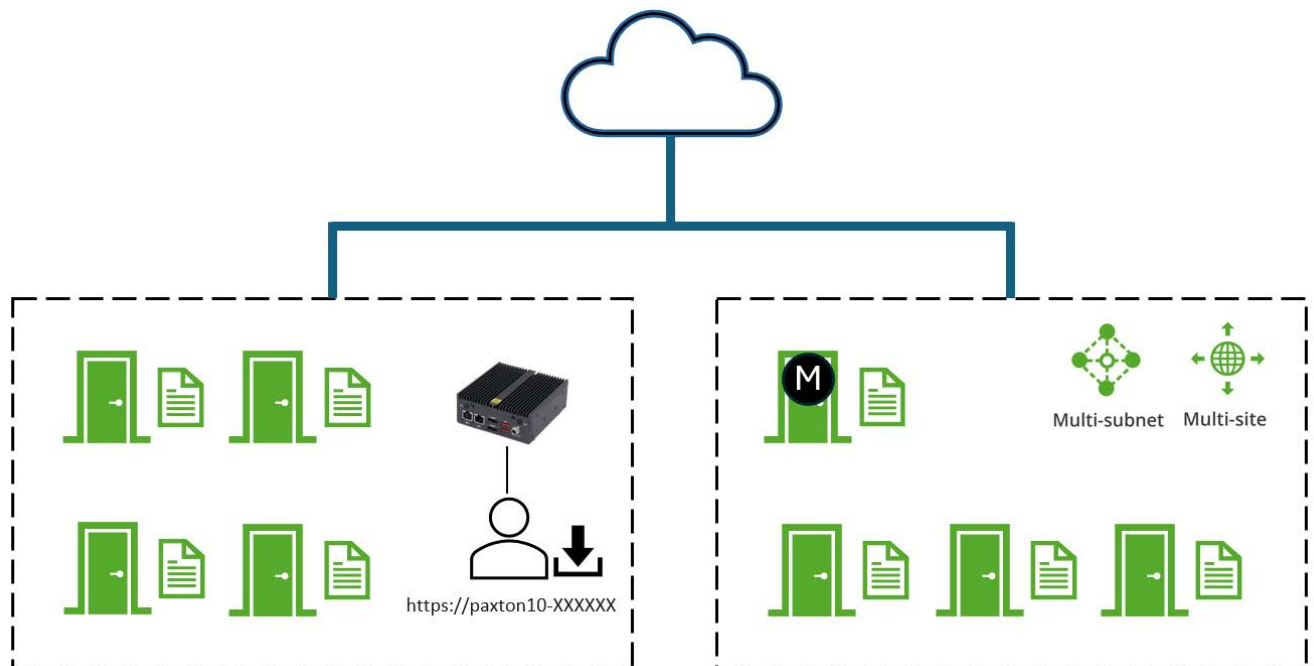


4. När bearbetningen lyckas, kommer loggfilerna automatiskt att laddas ner till din webbläsare.



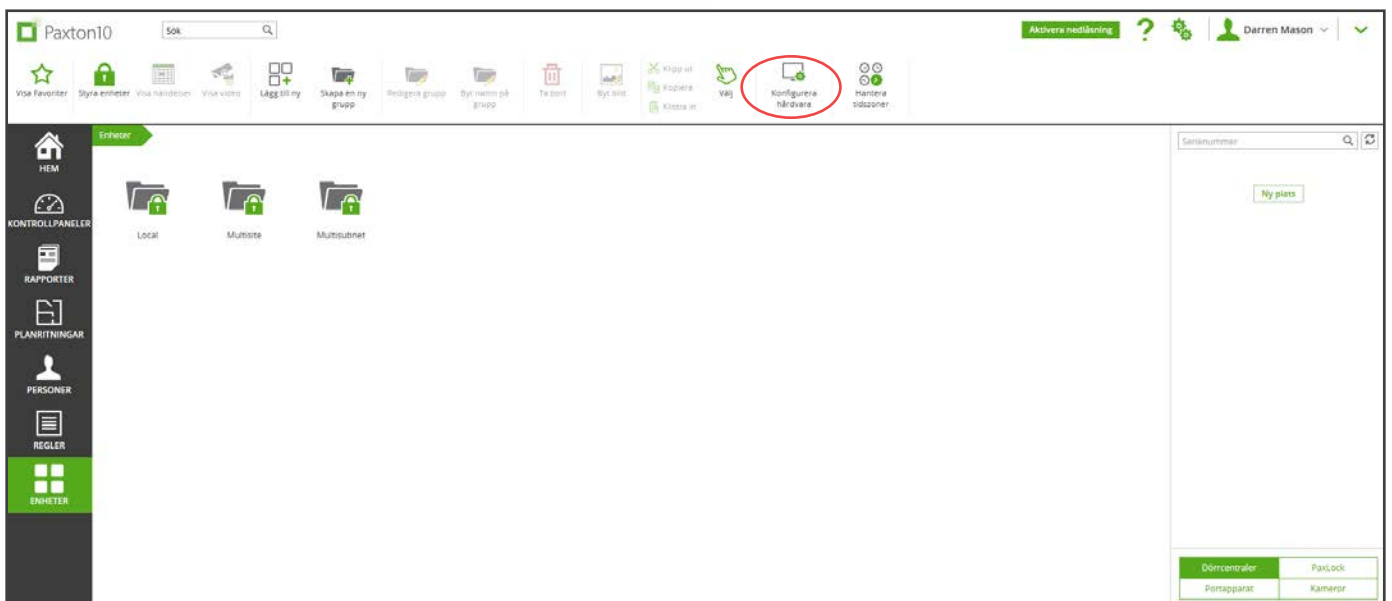
Laddar ner styrenhetsloggar

Paxton10 stöder multi-site/subnet-topologier där styrenheterna är geografiskt separerade från servern. Du kan ladda ner loggar för vilken styrenhet som helst, oavsett dess fysiska plats, förutsatt att du är ansluten till Paxton10 UI via den lokala nätverkslänken (t.ex. <https://paxton10-XXXXXX>).

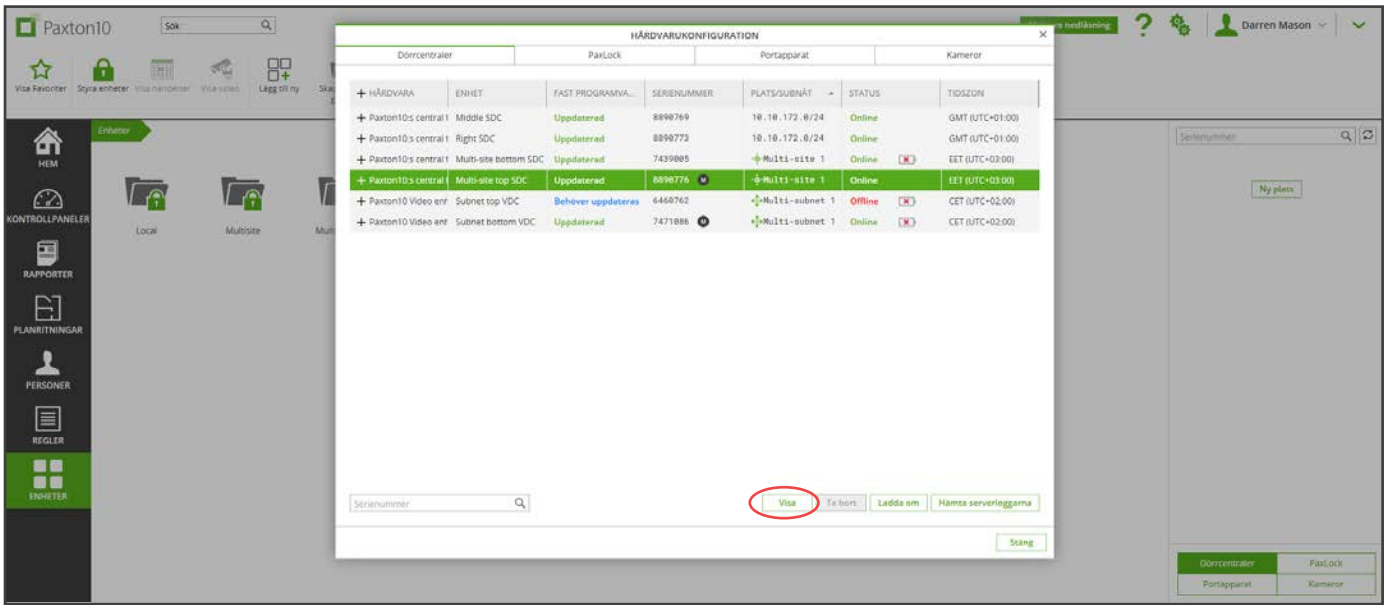


Ladda ner styrenhetsloggar görs styrenhet för styrenhet från Konfigurera Hårdvara

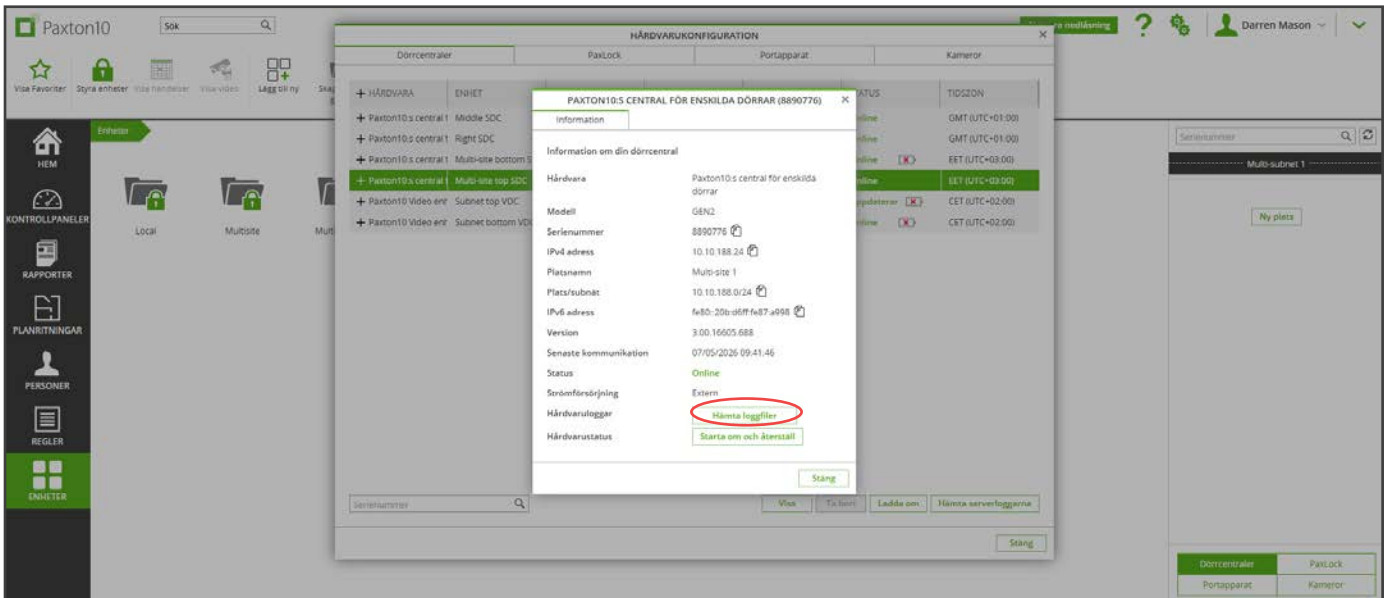
1. Navigera till modalfönstret 'Konfigurera Hårdvara'.



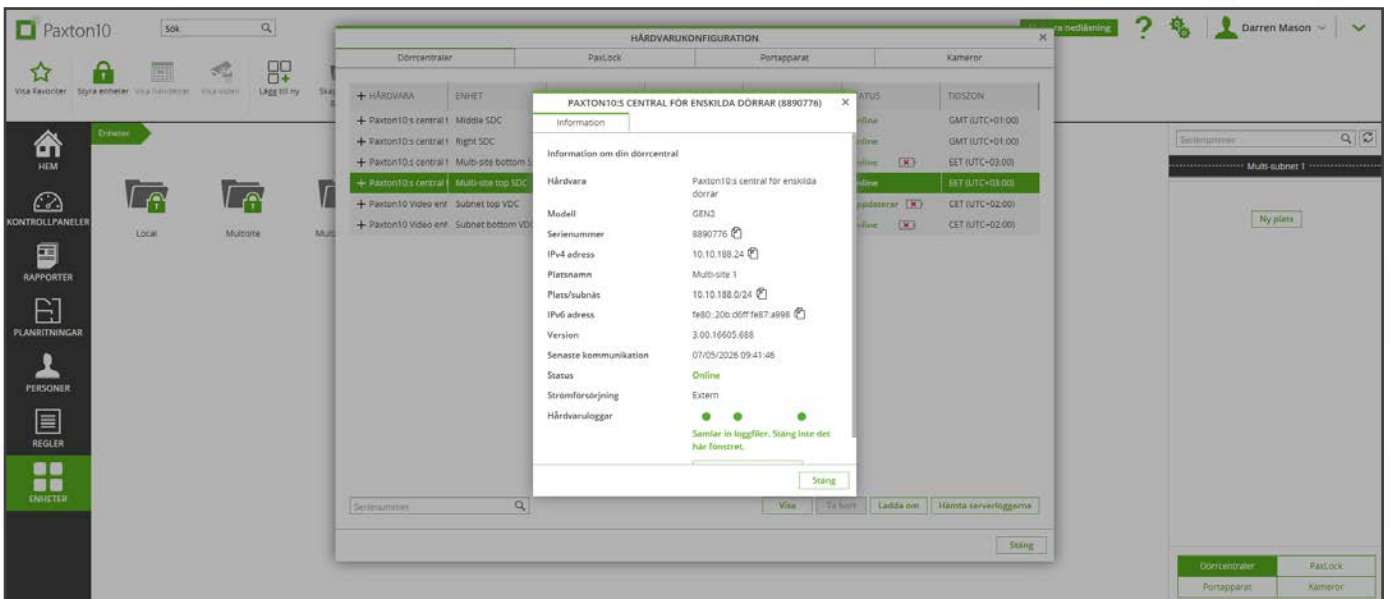
2. Dubbelklicka eller välj 'Visa' på målenheten.



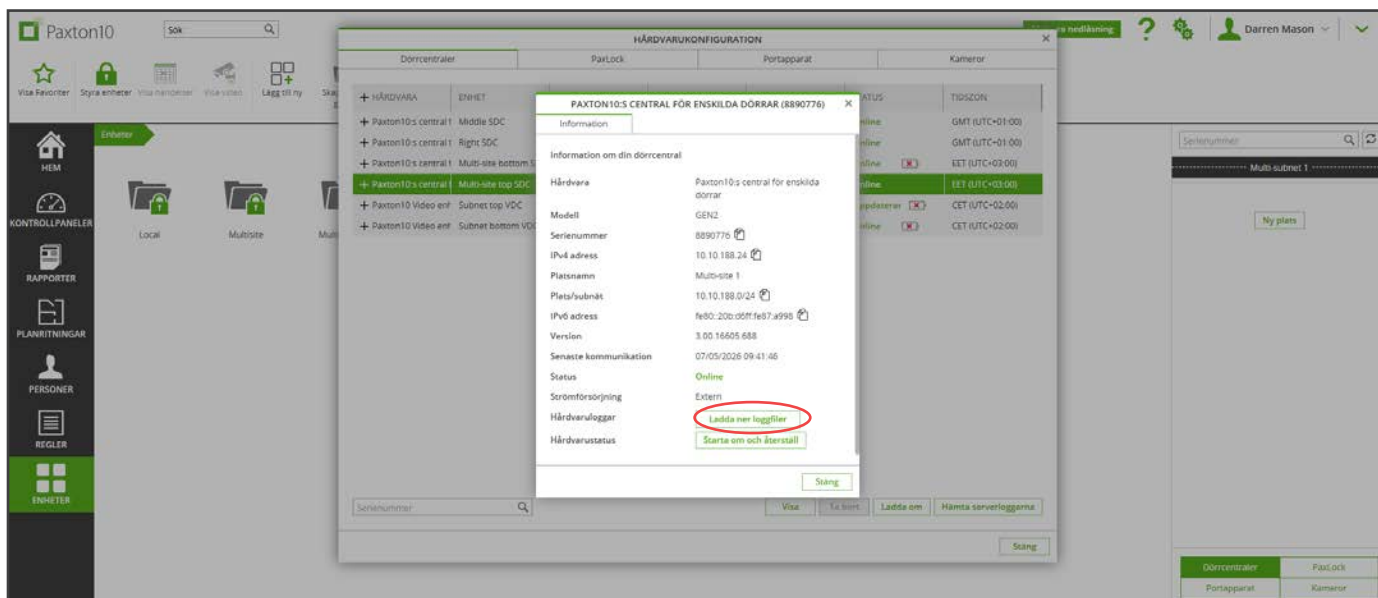
3. Leta upp och välj knappen 'Hämta loggfiler'.



4. Gränssnittet kommer att indikera att det bearbetar begäran – navigera inte bort.



5. När det lyckas, välj 'Ladda ner loggfiler' för att spara dem till din lokala maskin.



Att tänka på

- Efter en lyckad nedladdning av loggfilerna, raderas de genererade filerna automatiskt från servern.
- Användare kan inte begära en ny uppsättning loggar för en specifik styrenhet eller server förrän den nuvarande uppsättningen har laddats ner.
- Om användaren stänger fönstret eller navigerar bort innan loggfilerna har laddats ner kommer systemet automatiskt att radera filerna och en ny uppsättning loggar måste begäras.

Övervinna begränsningar med fjärråtkomst

Loggfildnedladdningar är för närvarande inaktiverade vid åtkomst till Paxton10-systemet via fjärrlänken. Detta kräver en lokal nätverksanslutning till servern.

För att förhindra onödiga platsbesök av installatörer eller Paxton Support-personal, där det är lämpligt, bör du överväga att samarbeta med en på plats-användare för att hämta loggarna å dina vägnar

1. Identifiera en lämplig användare som har rollen 'Systemingenjör' och är baserad på samma plats som Paxton10-servern.
2. Förse användaren med denna applikationsnot för att fungera som instruktioner.
3. Låt användaren e-posta/överföra de nedladdade filerna till Installatör/Paxton Support-teamet för vidare utredning

En framtida programuppdatering kommer att möjliggöra att loggar kan begäras och laddas ner via fjärrlänken.